



INFORME DE GESTION

JULIO 2008

CAPITULO (I)
Informaciones
Contables, Financieras y Económicas.
Al 31/07/2008

- **Estado de Situación Patrimonial**
- **Estado de Resultados**
- **Evolución de Ingresos, Egresos y Resultados Operativos**
- **Evolución de Ingresos, Egresos y Resultados Económicos Totales**
- **Gastos de Funcionamiento**
- **Estado de Ejecución Presupuestal**
- **Fondos del Subsidio por Desempleo**
- **Evolución de las Colocaciones Financieras en el último año móvil**
- **Colocaciones Financieras a Precios de Mercado y Rentabilidades**
- **Flujo de Caja –Déficit Operativo y Fuentes de Financiamiento**

ESTADO DE SITUACION PATRIMONIAL

DATOS PRELIMINARES AL 31/07/2008

en pesos uruguayos


	ACUMULADO AL 30/06/2008	VARIACION NETA DEL MES	ACUMULADO AL 31/07/2008
ACTIVO	3.014.825.578	-48.009.767	2.966.815.811
Disponible	8.317.217	-1.378.917	6.938.300
Inversiones de Reserva	2.347.120.621	63.467.411	2.410.588.032
* Financieras	1.389.676.482	66.631.621	1.456.308.103
* BEVSA (Acción Nominativa)	1.165.680	-12.960	1.152.720
* Capitalización COFAC	2.845.830	0	2.845.830
* Inmobiliarias	74.546.764	-170.607	74.376.157
* Agropecuarias y Forestales	878.885.866	-2.980.644	875.905.222
Créditos	640.059.168	-109.842.614	530.216.554
* Deuda del Estado	93.071.638	-1.034.768	92.036.870
* Créd. Empresas por aportes	513.081.560	-104.004.930	409.076.630
* Intereses a cobrar	21.605.201	-5.322.930	16.282.271
* Otros Créditos	12.300.769	520.014	12.820.783
Bienes de Uso	19.328.572	-255.648	19.072.925
Cuentas de Orden	15.598.831	-173.182	15.425.648
PASIVO Y PATRIMONIO	3.014.825.578	-48.009.767	2.966.815.811
PASIVO	500.583.826	-773.751	499.810.075
Deudas Diversas	500.583.826	-773.751	499.810.075
PATRIMONIO	2.514.241.752	-47.236.016	2.467.005.736
Reserva Rev. y Resultados C. Forestales	780.271.231	-2.980.644	777.290.588
Reservas Revaluación y otras	132.460.437	-90.775	132.369.662
Resultados Acumulados	2.043.923.220	0	2.043.923.220
Resultado del Ejercicio	-442.413.137	-44.164.597	-486.577.734
Cuentas de Orden	15.598.831	-173.182	15.425.648

ESTADO DE RESULTADOS

DATOS PRELIMINARES DEL PERIODO 01/01/08 - 31/07/08

en pesos uruguayos

	ACUMULADO AL 30/06/2008	VARIACION NETA DEL MES	ACUMULADO AL 31/07/08
INGRESOS OPERATIVOS	2.356.539.738	420.874.283	2.777.414.021
Aportes Patronales Totales	1.337.294.968	240.333.036	1.577.628.004
Art. 8° inc.A Dto. Ley 10.331	1.141.593.265	205.162.348	1.346.755.613
Art. 60° Ley 17.613 (4,5%)	195.701.703	35.170.688	230.872.391
Aportes Personales	1.011.381.121	179.059.566	1.190.440.687
de Activos	789.313.818	142.126.105	931.439.924
de Pasivos	222.067.303	36.933.460	259.000.763
Aportes de Similares y Asimilados	7.863.649	1.481.681	9.345.330
EGRESOS OPERATIVOS	-2.858.846.735	-473.569.661	-3.332.416.396
Pasividades	-2.792.536.345	-464.291.623	-3.256.827.968
Retribuciones Personales y Gastos	-66.310.390	-9.278.038	-75.588.428
RESULTADO OPERATIVO	-502.306.997	-52.695.377	-555.002.375
RESULTADOS DIVERSOS	-3.508.134	-620.462	-4.128.595
Amortizaciones	-2.843.966	-471.451	-3.315.417
Otros	-664.167	-149.011	-813.178
RESULTADOS FINANCIEROS	61.448.943	9.162.337	70.611.281
Por colocaciones financieras	70.557.767	10.197.105	80.754.872
Por Deuda del Estado (Ley 15,783)	-9.108.823	-1.034.768	-10.143.591
RESULTADOS EXTRAORDINARIOS	748.660	-11.095	737.565
AJUSTES RESULT. EJERC. ANTERIORES	1.204.390	0	1.204.390
RESULTADO	-442.413.137	-44.164.597	-486.577.734



**EVOLUCIÓN DE
INGRESOS, EGRESOS Y RESULTADOS
OPERATIVOS**

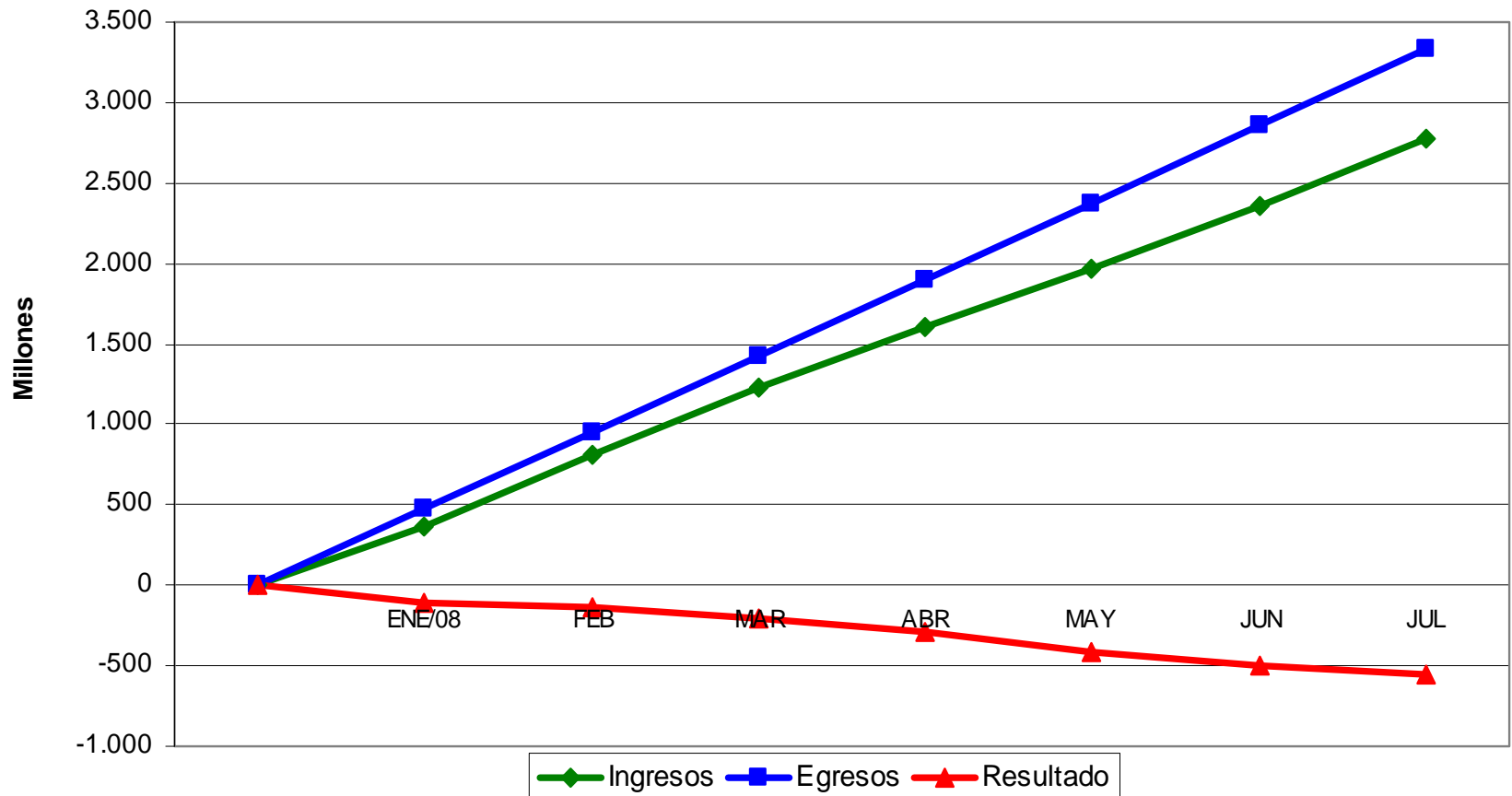
EVOLUCION DE LOS INGRESOS, EGRESOS Y RESULTADOS OPERATIVOS

DATOS PRELIMINARES AL 31/07/2008

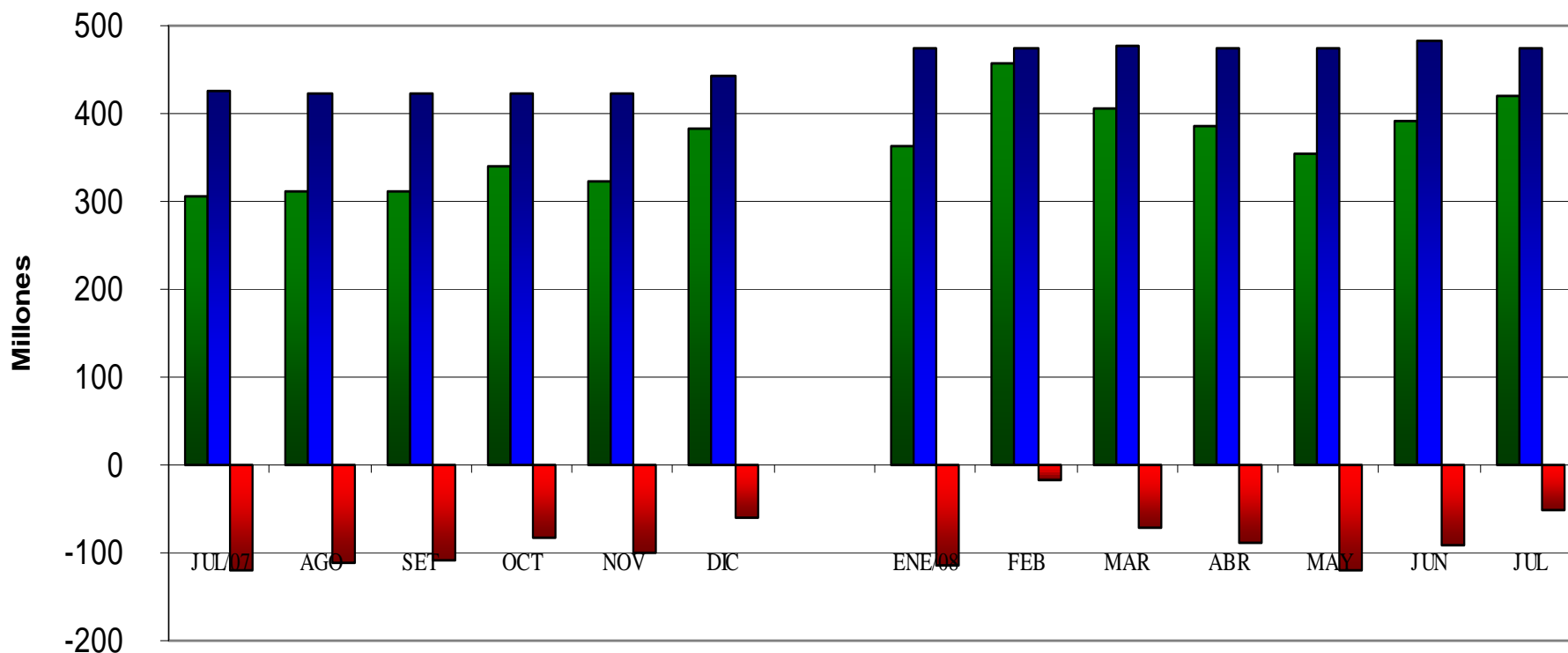
en pesos uruguayos

	Ingresos Operativos		Egresos Operativos		Resultado Operativo	
	Mes	Acumulado	Mes	Acumulado	Mes	Acumulado
JUL/07	304.550.099	2.382.571.070	424.852.798	2.966.006.618	-120.302.698	-583.435.548
AGO	311.768.474	2.694.339.544	422.606.039	3.388.612.657	-110.837.565	-694.273.113
SET	312.313.688	3.006.653.232	422.072.406	3.810.685.063	-109.758.719	-804.031.831
OCT	339.405.567	3.346.058.799	421.896.657	4.232.581.721	-82.491.090	-886.522.922
NOV	323.613.436	3.669.672.235	423.484.478	4.656.066.199	-99.871.042	-986.393.964
DIC	383.189.758	4.052.861.993	443.710.266	5.099.776.465	-60.520.508	-1.046.914.472
		0		0		0
ENE/08	361.734.549	361.734.549	475.506.720	475.506.720	-113.772.171	-113.772.171
FEB	456.318.466	818.053.016	473.864.145	949.370.865	-17.545.679	-131.317.850
MAR	405.671.286	1.223.724.301	478.034.939	1.427.405.804	-72.363.653	-203.681.503
ABR	386.546.792	1.610.271.093	474.585.857	1.901.991.661	-88.039.065	-291.720.568
MAY	354.233.542	1.964.504.635	474.560.270	2.376.551.931	-120.326.728	-412.047.296
JUN	392.035.103	2.356.539.738	482.294.804	2.858.846.735	-90.259.702	-502.306.997
JUL	420.874.283	2.777.414.021	473.569.661	3.332.416.396	-52.695.377	-555.002.375


Ingresos, Egresos y Resultados Acumulados OPERATIVOS Julio 2008



Ingresos, Egresos y Resultados Mensuales OPERATIVOS Julio/07 - Julio/08



■ Ingresos Operativos
 ■ Egresos Operativos
 ■ Resultados Operativos



**EVOLUCIÓN DE
INGRESOS, EGRESOS Y RESULTADOS ECONÓMICOS
TOTALES**

EVOLUCION DE INGRESOS, EGRESOS Y RESULTADOS ECONOMICOS

TOTALES

DATOS PRELIMINARES AL 31/07/2008

en pesos uruguayos

	Ingresos Económico Patrimoniales		Egresos Económico Patrimoniales		Resultado Económico Patrimonial	
	Mes	Acumulado	Mes	Acumulado	Mes	Acumulado
JUL/07	320.840.368	2.514.967.687	448.867.474	3.033.805.978	-128.027.106	-518.838.292
AGO	327.547.039	2.842.514.726	433.914.371	3.467.720.349	-106.367.332	-625.205.623
SET	329.436.657	3.171.951.383	448.436.929	3.916.157.278	-119.000.271	-744.205.895
OCT	353.529.448	3.525.480.831	484.778.472	4.400.935.750	-131.249.024	-875.454.919
NOV	335.170.364	3.860.651.195	432.800.116	4.833.735.866	-97.629.751	-973.084.670
DIC	388.197.990	4.248.849.185	446.486.877	5.280.222.742	-58.288.887	-1.031.373.557
		0		0		0
ENE/08	375.832.419	375.832.419	485.840.928	485.840.928	-110.008.509	-110.008.509
FEB	469.203.937	845.036.356	477.008.027	962.848.955	-7.804.091	-117.812.599
MAR	419.899.646	1.264.936.002	484.097.178	1.446.946.133	-64.197.532	-182.010.131
ABR	400.984.300	1.665.920.302	481.831.396	1.928.777.529	-80.847.096	-262.857.227
MAY	366.954.555	2.032.874.856	476.896.286	2.405.673.815	-109.941.731	-372.798.958
JUN	416.339.381	2.449.214.238	485.953.560	2.891.627.375	-69.614.178	-442.413.137
JUL	431.972.069	2.881.186.306	476.136.666	3.367.764.040	-44.164.597	-486.577.734

Fuente: Contabilidad

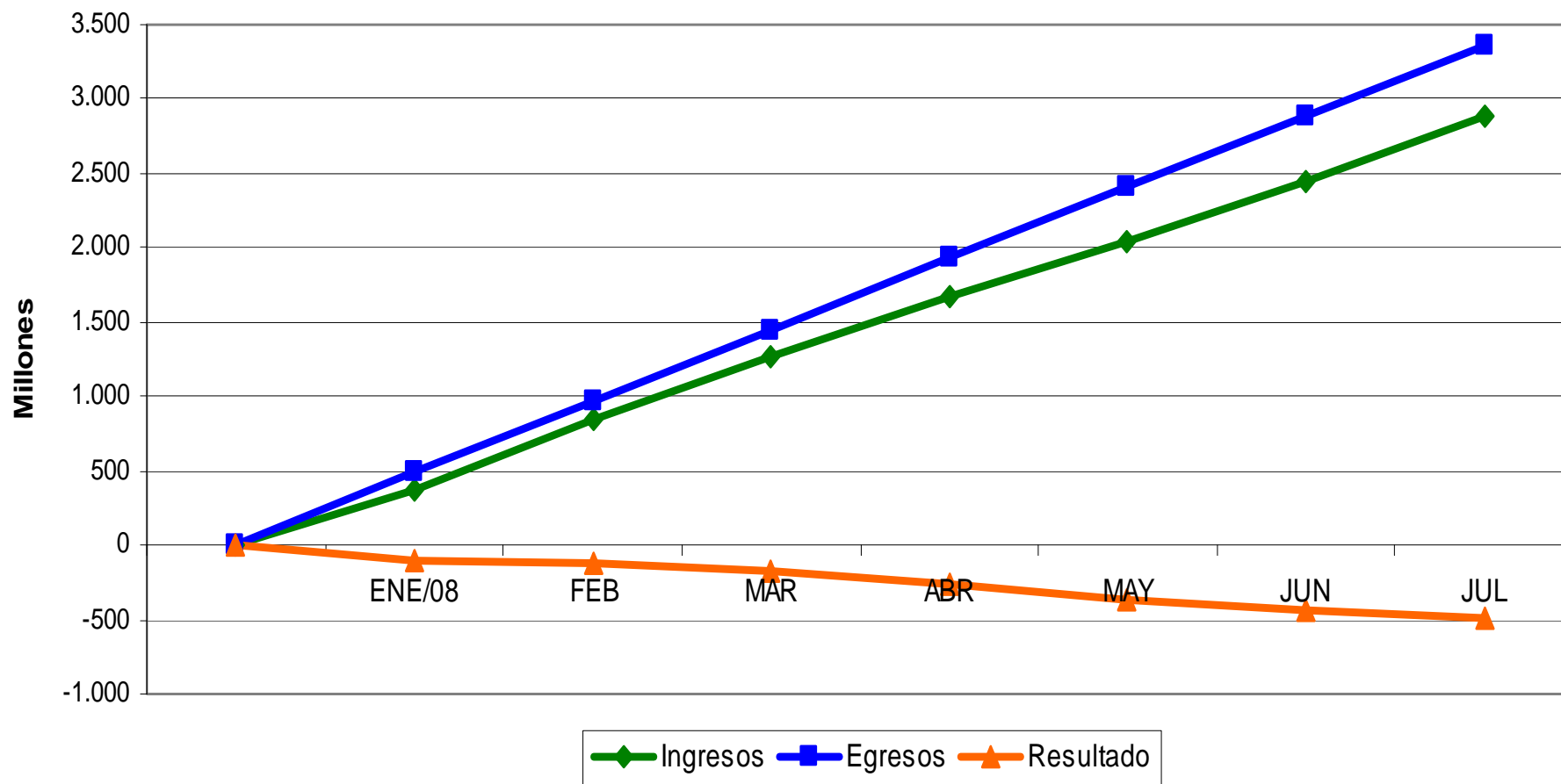
Notas:

- 1) Los **Ingresos Económicos** se integran con: Total de Ingresos Operativos, Resultados Financieros positivos, Resultados Diversos positivos (Rentas Brutas de Edificios, Donaciones, Ingresos Panteón bancario) y Resultados Extraordinarios positivos (Enajenaciones de Muebles Utiles e Instalaciones, de Inmuebles, Varios Extraordinarios)
- 2) Los **Egresos Económicos** se integran con: Total de Egresos Operativos, Resultados Financieros negativos (Diferencia de Paridad, Diferencia de Cotización, Prev. Incobrables, etc), Resultados Diversos negativos (Amortizaciones, Eroga-ciones de Edificios, Iva y Cofis no descontables) y Resultados Extraordinarios negativos (desestimaciones, ajuste de moneda nacional, prestamos Afil.Voluntaria, varios extraordinarios)

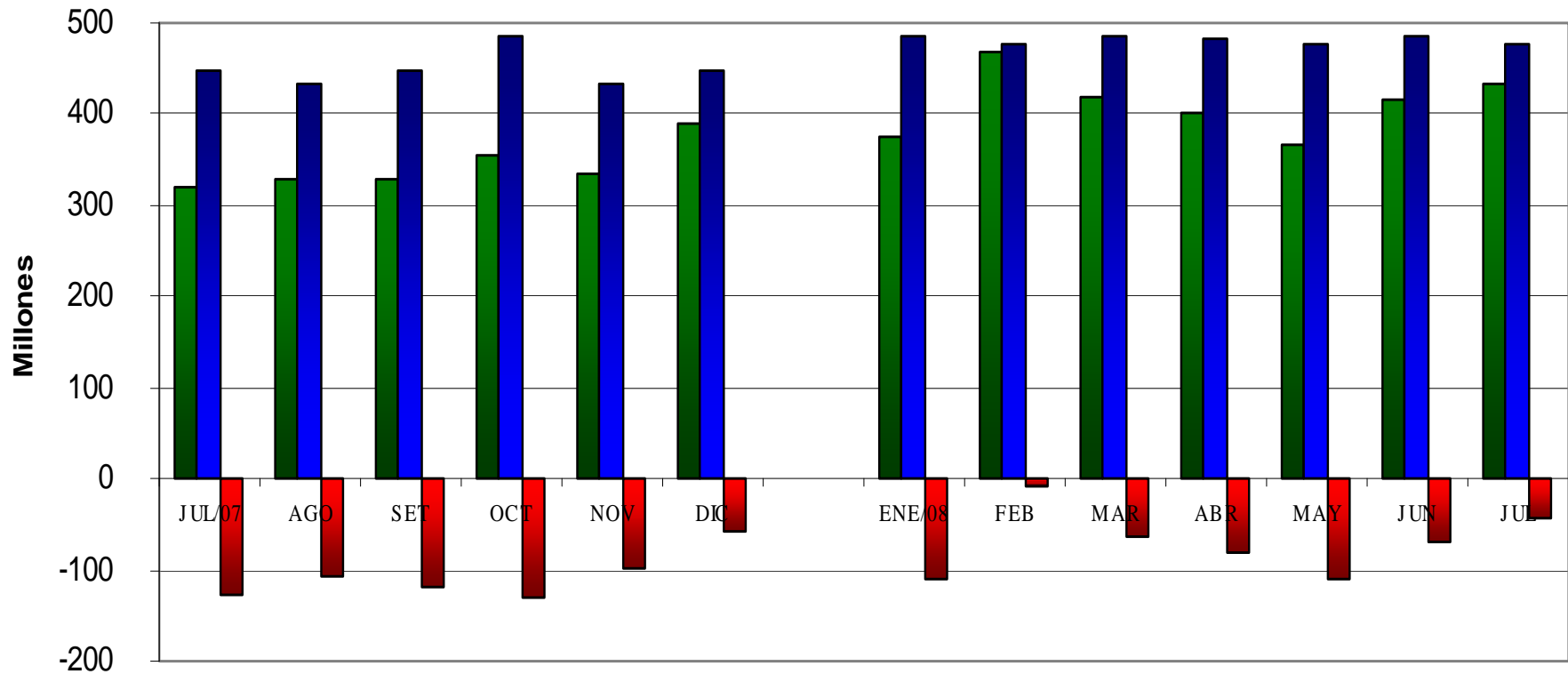
Ingresos, Egresos y Resultados Acumulados

TOTALES

Julio 2008



Ingresos, Egresos y Resultados Mensuales TOTALES Julio/07 - Julio/08



■ Ingresos Mensuales
 ■ Egresos Mensuales
 ■ Resultados Mensuales

GASTOS DE FUNCIONAMIENTO

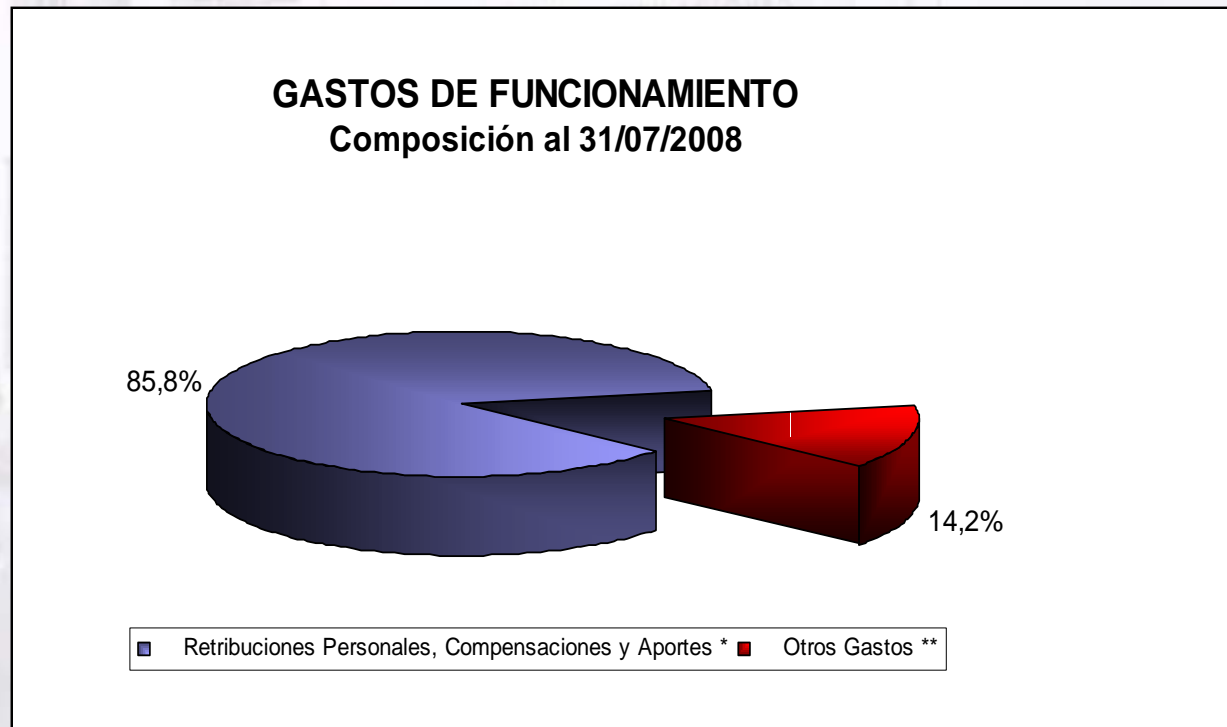
DATOS PRELIMNARES AL 31/07/2008

en pesos uruguayos

	ACUMULADO AL 30/06/08	VARIACION NETA DEL MES	ACUMULADO AL 31/07/08
Gastos de Funcionamiento	66.310.390	9.278.038	75.588.428
Retribuciones Personales, Compensaciones y Aportes *	56.733.757	8.155.206	64.888.963
Otros Gastos **	9.576.633	1.122.832	10.699.465

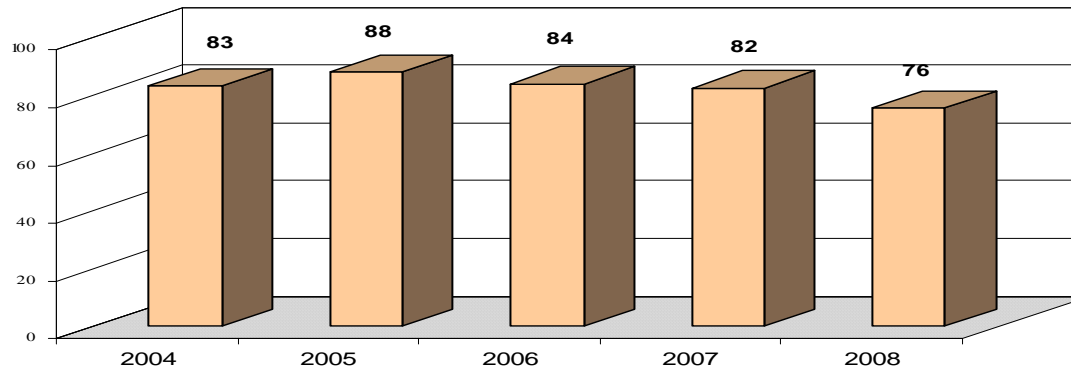
* Deducidos Gastos de Administración Recuperados.

** Comprende 'Materiales y Suministros', Partida según Res. 5739/04 y 'Servicios No Personales'



GASTOS DE FUNCIONAMIENTO
ULTIMOS CINCO AÑOS

PERÍODO ENERO - JULIO DE CADA AÑO
A VALORES CONSTANTES DE JULIO 2008



Fuente: Balancetes Mensuales

GASTOS DE ADMINISTRACION / INGRESOS TOTALES
A DICIEMBRE DE CADA AÑO

	Gastos de Admin.	Ingresos	Porcentaje
2003	114.494.769,07	4.649.883.453,35	2,46%
2004	125.937.748,61	3.792.548.967,89	3,32%
2005	133.788.579,63	4.076.309.471,40	3,28%
2006	137.613.760,38	3.933.258.921,71	3,50%
2007	143.718.842,90	4.248.849.185,01	3,38%

ESTADO DE EJECUCION PRESUPUESTAL

DATOS PRELIMINARES AL 31/07/2008

en pesos uruguayos

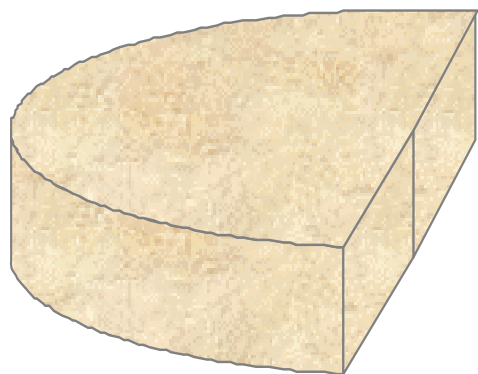
	AUTORIZADO EJ. 2008	IMPUTADO HASTA EL 30/06/08	IMPUTADO DEL MES	IMPUTADO HASTA EL 31/07/08	DISPONIBLE AL 31/07/08
<u>TOTAL PRESUPUESTO DE SUELDOS, GASTOS E INVERSIONES</u>	<u>162.892.634</u>	<u>72.088.699</u>	<u>9.996.621</u>	<u>82.085.320</u>	<u>80.807.315</u>
<u>Gastos de Funcionamiento</u>	<u>162.240.658</u>	<u>72.018.831</u>	<u>9.979.813</u>	<u>81.998.643</u>	<u>80.242.014</u>
Rubro 0 - Retribuciones de Servicios Personales	86.866.518	40.364.126	5.713.483	46.077.609	40.788.909
Rubro 1 - Cargas Legales sobre Serv. Personales	27.118.780	12.532.862	1.798.058	14.330.920	12.787.860
Rubro 2 - Materiales y Suministros	8.013.881	3.262.583	443.942	3.706.525	4.307.356
Rubro 3 - Servicios No Personales	16.118.376	6.556.400	868.017	7.424.418	8.693.958
Rubro 7 - Subsidios y Otras Transferencias	24.123.102	9.302.859	1.156.313	10.459.171	13.663.931
<u>Inversiones</u>	<u>651.977</u>	<u>69.868</u>	<u>16.809</u>	<u>86.677</u>	<u>565.300</u>
Rubro 4 - Máquinas, Equipos y Mobiliario	651.977	69.868	16.809	86.677	565.300

Fuente: Ejecución Presupuestal

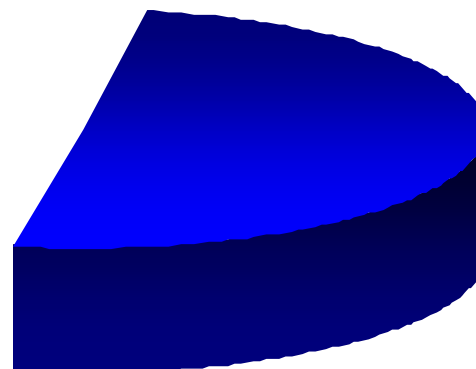
EJECUCION PRESUPUESTAL AL 31/07/2008

50,34%

49,61%



0,05%



■ Disponible ■ Imputado en 'Gtos. de Funcionamiento' ■ Imputado en 'Inversiones'

FONDOS DEL SUBSIDIO POR DESEMPLEO (Régimen Transitorio)

AL 31/07/2008

	<u>AL 30/06/2008</u>	<u>julio-08</u>	<u>AL 31/07/2008</u>
<u>INGRESOS</u>			
APORTE ACTIVOS (*)	656.027.061,10	3.471.999,55	659.499.060,65
APORTE PASIVOS (**)	354.072.071,13	-294,43	354.071.776,70
RETENIDO IRPF	175.115.215,78	54.576,00	175.169.791,78
INTERESES BANCARIOS	71.219.431,50	457.976,31	71.677.407,82
AJUSTE POR VARIACION U.I.	93.825.327,37	4.873.177,28	98.698.504,65
MULTAS Y RECARGOS	513.923,33	0,00	513.923,33
<u>EGRESOS</u>			
PAGO SUBSIDIOS	940.935.529,76	8.002.134,00	948.937.663,76
COMISIONES BROU	717.994,28	7.494,18	725.488,46
JUBILACIONES ANTICIPADAS	683.447,00	233.781,00	917.228,00
SALDO FINAL	<u>408.436.059,17</u>	<u>614.025,53</u>	<u>409.050.084,71</u>

(*) Tasa de aportación: 2,5% a partir de la creación del Subsidio, por R. 3664/05 se reduce a 1,5% a partir del 01/09/2005; por R.761/08 se reduce a 0,25% a partir del 01/04/2008.

(**) Tasa de aportación: 2,5% a partir de la creación del Subsidio, por R. 3664/05 se reduce a 1,5% a partir del 01/09/2005; por R.1186/07 la tasa de aportación se fija en 0% a partir del 01/06/07

COMPOSICION DEL SALDO FINAL

EN CAJA DE AHORROS NRO. 151-1079946	917.057,80
EN CAJA DE AHORROS NRO. 151-1089150	192.138,58
PLAZO FIJO	408.565.145,97
PAGOS PENDIENTES DE SUBSIDIO	-173.810,00
FONDOS A TRASPASAR DE CJPB AL SUBSIDIO (Aportes)	14.618,36
FONDOS A TRASPASAR DE CJPB AL SUBSIDIO (multas y recargos)	6,00
FONDOS A TRASPASAR DE CJPB AL SUBSIDIO (deducciones en bajas)	14.457,00
FONDOS A TRASPASAR DE CJPB AL SUBSIDIO (cobro en demasía)	17.345,00
FONDOS A TRASPASAR DEL SUBSIDIO A CJPB (Ordenes de Pago y H.L.D. (R.2847))	-43.270,00
FONDOS A TRASPASAR DEL SUBSIDIO A CJPB (Jubilaciones anticipadas)	-453.604,00
	<u>409.050.084,71</u>

INVERSIONES FINANCIERAS AL 31/07/2008 - A PRECIO DE MERCADO

COTIZACION DÓLAR : 19,212

	MONEDA DE ORIGEN	EQUIV. DOLARES	PORCENTAJE DEL TOTAL
<u>MONEDA NACIONAL</u>			
DISPONIBLE	2.997.038	155.998	0,26%
LETRAS TESORERIA	815.244.728	42.434.142	69,99%
CERTIFICADO DEPOSITO TRANSF.	18.563.610	966.251	1,59%
PRESTAMOS PERSONALES	81.041.121	4.218.255	6,96%
	917.846.497	47.774.646	78,80%
<u>MONEDA REAJUSTABLE</u>			
PRESTAMOS HIPOTECARIOS	61.483.747	3.200.278	5,28%
PRESTAMOS PERSONALES	16.855.101	877.322	1,45%
BONOS EN UNIDADES INDEXADAS	34.727.772	1.807.608	2,98%
	113.066.620	5.885.208	9,71%
<u>DOLARES</u>			
DISPONIBLE	147.411	147.411	0,24%
EUROBONOS	1.129.525 (*)	1.129.525	1,86%
CERTIFICADO DEPOSITO	51.031	51.031	0,08%
DEUDA DEL ESTADO (VTO. 4/2016)	4.751.236	4.751.236	7,84%
	6.079.203	6.079.203	10,03%
<u>INTERESES DEVENGADOS</u>			
		886.863	1,46%
<u>TOTALES</u>		60.625.920	100,00%

NOTAS

(*) Incluye Eurobonos 2007 Bco. Comercial por U\$S 985,000.- a 36,50%, Eurobonos 2009 Bco. Comercial por U\$S 1,000,000.- a 36%
Eurobonos 2008 Banco de Montevideo por U\$S 1,000,000.- a 41%

FUENTE: INVERSIONES

INVERSIONES FINANCIERAS - A PRECIO DE MERCADO -
COMPARATIVO CON MES ANTERIOR

EN PESOS

T/C JUN/08 : 19,428

T/C JUL/08 : 19,212

	30/06/2008	31/07/2008	VARIACION
<u>MONEDA NACIONAL</u>			
DISPONIBLE	1.173.256	2.997.038	1.823.783
PLAZO FIJO	4.000.000	-	-4.000.000
LETRAS TESORERIA	762.718.547	815.244.728	52.526.181
CERTIF.DEPOSITO TRANSF.	-	18.563.610	18.563.610
PRESTAMOS PERSONALES	80.052.528	81.041.121	988.593
	<hr/> 847.944.331	<hr/> 917.846.497	<hr/> 69.902.167
<u>MONEDA REAJUSTABLE</u>			
PRESTAMOS HIPOTECARIOS	62.965.435	61.483.747	-1.481.688
PRESTAMOS PERSONALES	16.305.042	16.855.101	550.059
BONOS EN UNIDADES INDEXADAS	34.995.085	34.727.772	-267.313
	<hr/> 114.265.562	<hr/> 113.066.620	<hr/> -1.198.942
<u>DOLARES</u>			
DISPONIBLE	6.863.102	2.832.066	-4.031.036
EUROBONOS	21.944.412	21.700.434	-243.977
CERTIFICADO DEPOSITO	991.450	980.408	-11.042
DEUDA DEL ESTADO (VTO. 4/2016)	92.307.013	91.280.746	-1.026.267
	<hr/> 122.105.977	<hr/> 116.793.654	<hr/> -5.312.323
<u>INTERESES DEVENGADOS</u>	22.369.953	17.038.412	-5.331.541
<u>TOTALES</u>	<hr/> 1.106.685.822	<hr/> 1.164.745.183	<hr/> 58.059.361

FUENTE: INVERSIONES

INVERSIONES FINANCIERAS - A PRECIO DE MERCADO -

COMPARATIVO CON MES ANTERIOR

	EN DÓLARES		
	30/06/2008	31/07/2008	VARIACION
<u>MONEDA NACIONAL</u>			
DISPONIBLE	60.390	155.998	95.608
PLAZO FIJO	205.888	-	-205.888
LETRAS TESORERIA	39.258.727	42.434.142	3.175.415
CERTIF.DEPOSITO TRANSF.	-	966.251	966.251
PRESTAMOS PERSONALES	4.120.472	4.218.255	97.783
	<hr/> 43.645.477	<hr/> 47.774.646	<hr/> 4.129.169
<u>MONEDA REAJUSTABLE</u>			
PRESTAMOS HIPOTECARIOS	3.240.963	3.200.278	-40.685
PRESTAMOS PERSONALES	839.255	877.322	38.067
BONOS EN UNIDADES INDEXADAS	1.801.271	1.807.608	6.338
	<hr/> 5.881.489	<hr/> 5.885.208	<hr/> 3.720
<u>DOLARES</u>			
DISPONIBLE	353.258	147.411	-205.847
EUROBONOS	1.129.525	1.129.525	-
CERTIFICADO DEPOSITO	51.031	51.031	-
DEUDA DEL ESTADO (VTO. 4/2016)	4.751.236	4.751.236	-
	<hr/> 6.285.051	<hr/> 6.079.203	<hr/> -205.847
<u>INTERESES DEVENGADOS</u>	1.151.428	886.863	-264.566
<u>TOTALES</u>	<hr/> 56.963.446	<hr/> 60.625.920	<hr/> 3.662.476

FUENTE: INVERSIONES

EVOLUCIÓN DE LAS INVERSIONES FINANCIERAS EN EL ÚLTIMO AÑO MÓVIL

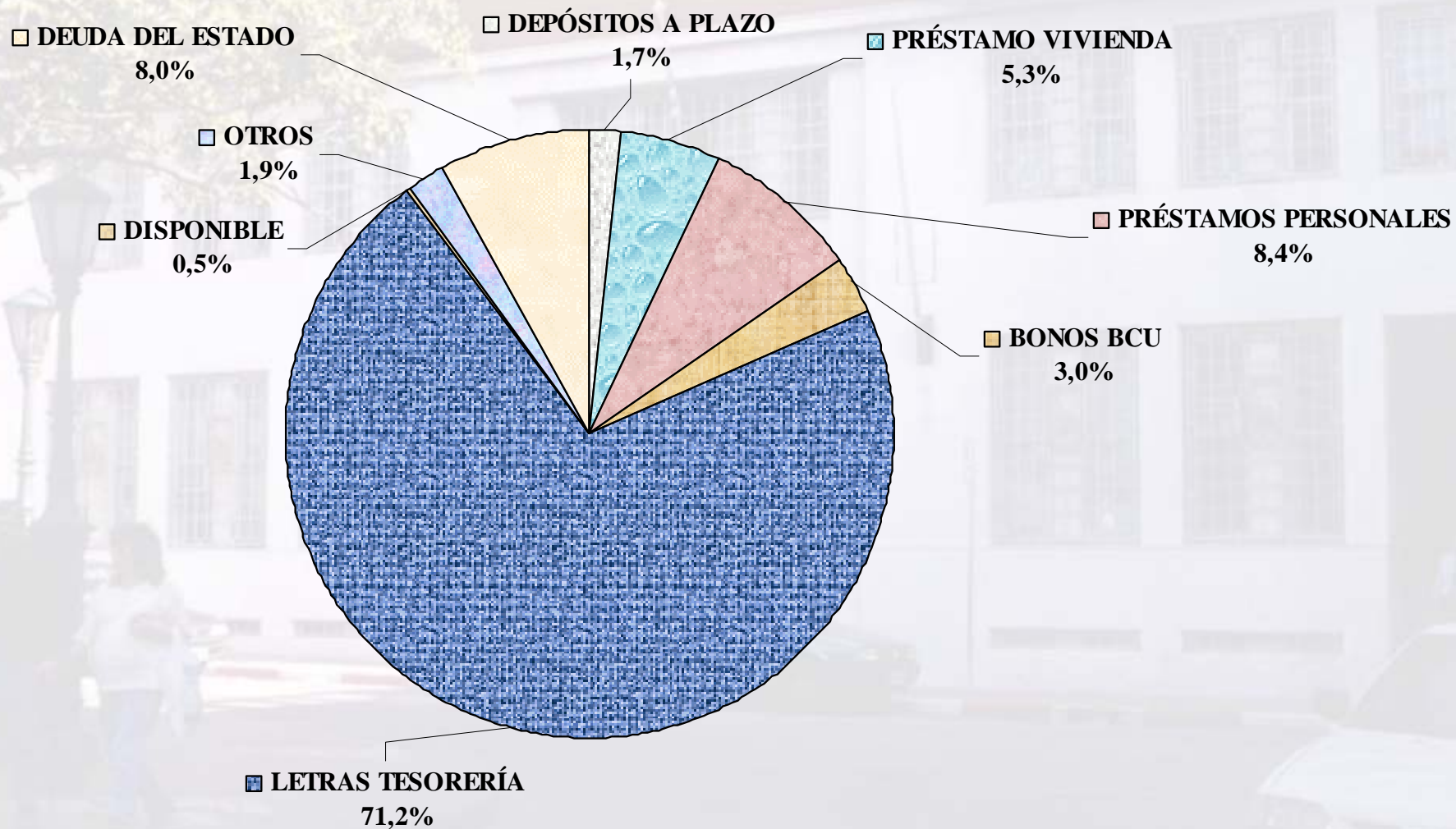
A PRECIO DE MERCADO

INVERSIONES A:	DÓLAR COMPRADOR	RESERVAS EN DÓLARES	VARIACION INVERSIONES U\$S ÚLTIMO AÑO	% VARIACION INVERSIONES U\$S ÚLTIMO AÑO	IPC	INVERSIONES EN PESOS EN MONEDA DE HOY	% VARIACION INVERSIONES EN \$ CONSTANTES ÚLTIMO AÑO
31/07/2007	23,670	98.080.355			52.830,27	2.507.697.767	
31/08/2007	23,550	89.560.446			53.743,61	2.239.536.065	
30/09/2007	23,100	84.929.547			53.966,43	2.074.554.433	
31/10/2007	22,000	81.658.810			53.842,88	1.904.036.118	
30/11/2007	21,860	77.438.358			53.719,34	1.798.263.682	
31/12/2007	21,500	73.247.966			53.882,59	1.667.874.253	
31/01/2008	21,020	76.230.670			54.301,76	1.683.938.704	
29/02/2008	20,838	70.740.587			54.798,14	1.535.099.788	
31/03/2008	20,352	70.347.777			55.424,68	1.474.117.203	
30/04/2008	19,956	67.216.557			55.607,79	1.376.549.584	
31/05/2008	19,752	63.370.092			56.093,14	1.273.395.759	
30/06/2008	19,428	56.963.446			56.812,34	1.111.627.815	
31/07/2008	19,212	60.625.920	(37.454.435)	-38,19%	57.066,04	1.164.745.183	-53,55%

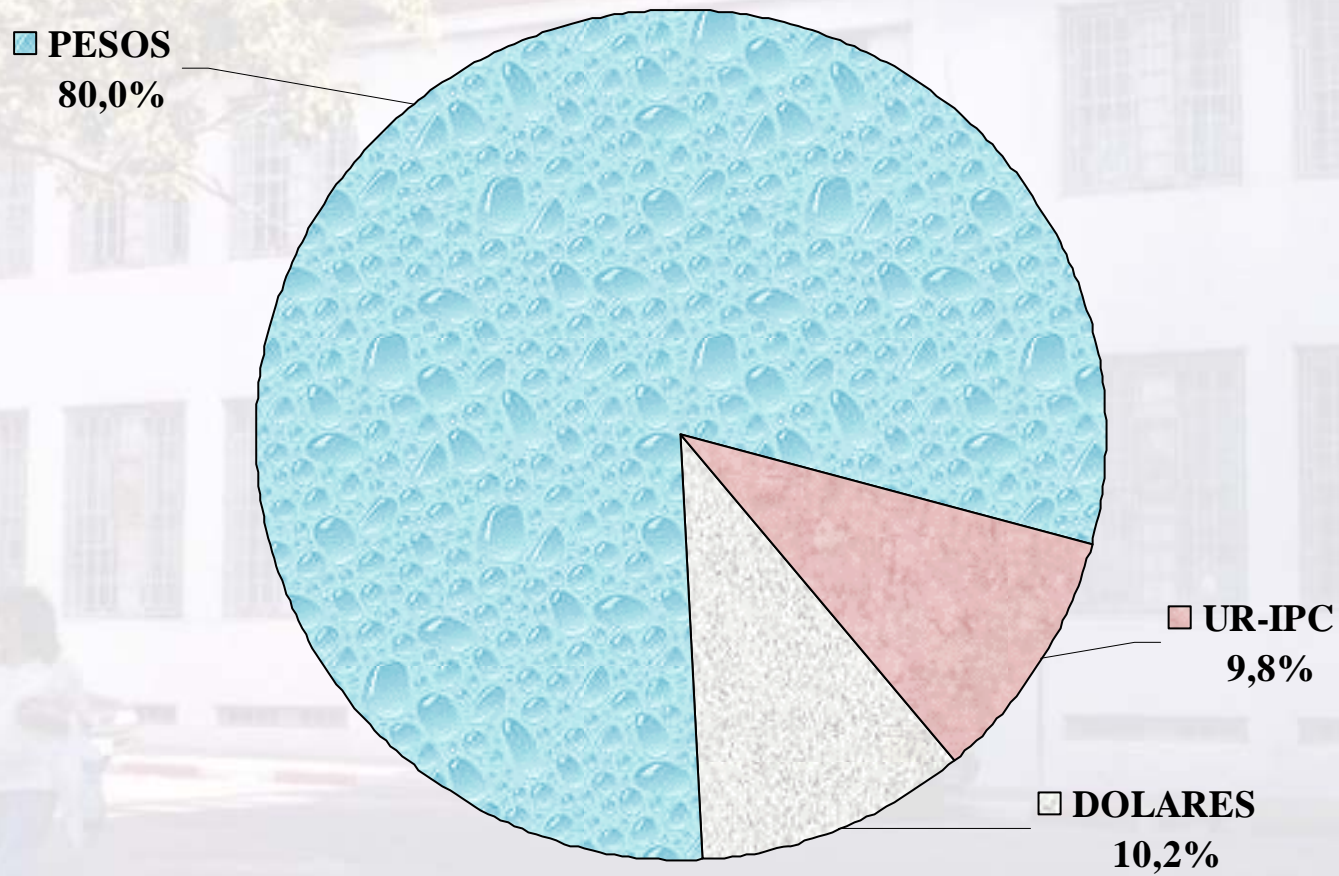
FUENTE: INVERSIONES

COLOCACIONES SEGÚN INSTRUMENTO

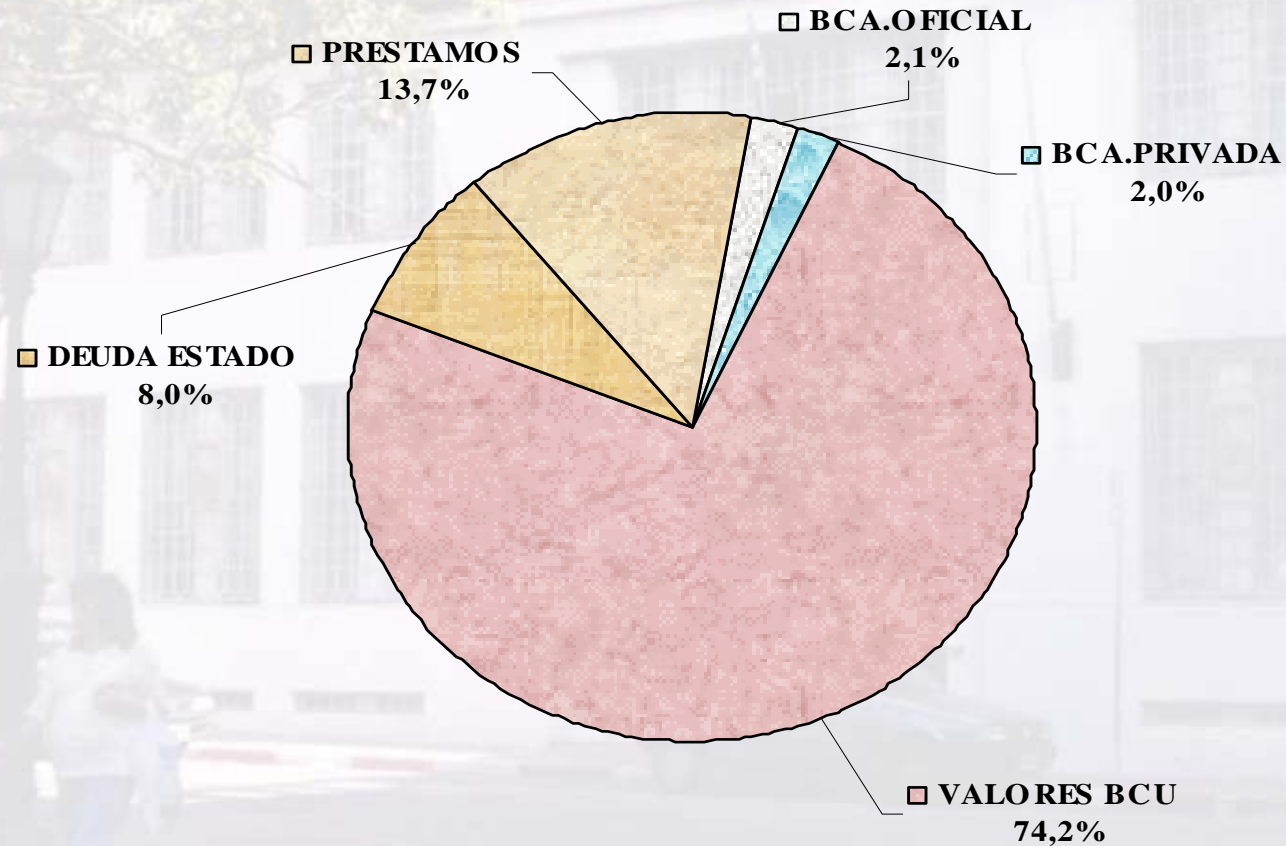
A 31/07/2008 (a precio mercado)



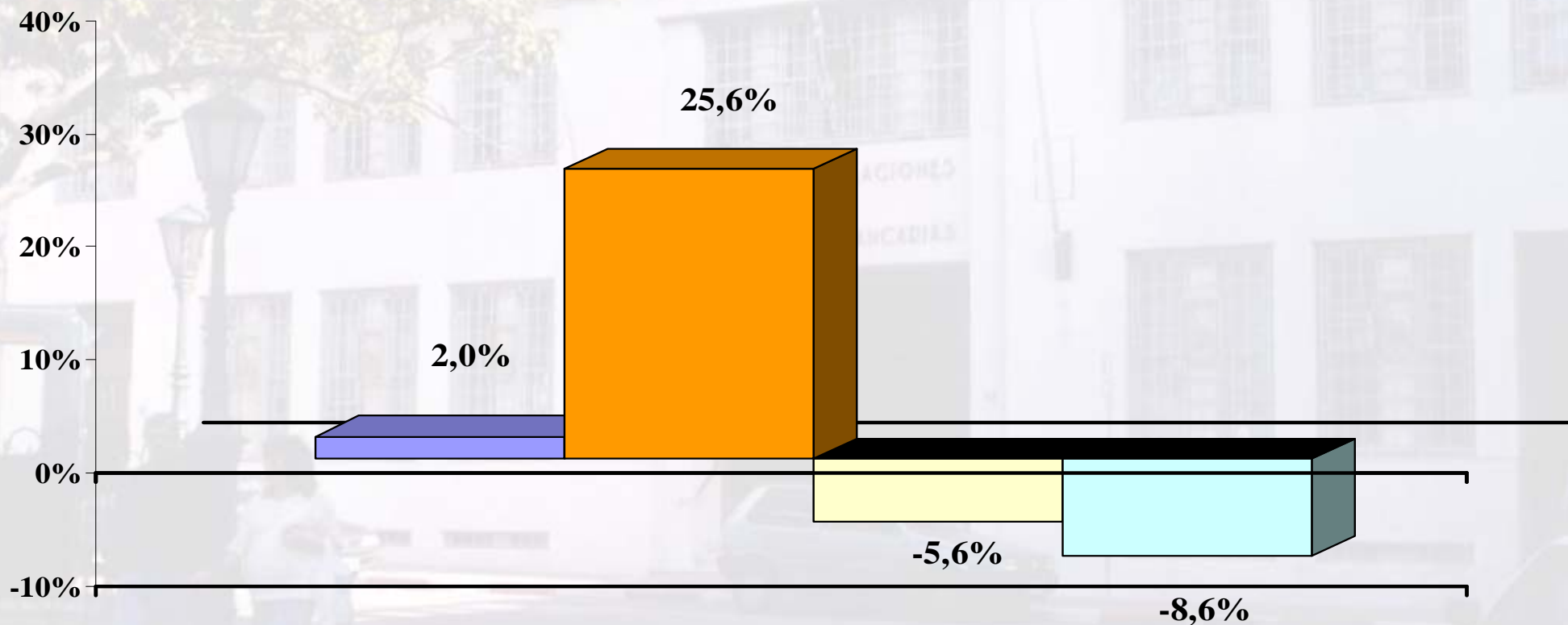
COLOCACIONES SEGÚN MONEDA A 31/07/2008 (a precio mercado)



COLOCACIONES SEGÚN DESTINO A 31/07/2008 (a precio mercado)



COLOCACIONES: RENTABILIDAD ÚLTIMO AÑO MÓVIL A 31/07/2008



■ NOMINAL (EN \$) ■ EN DÓLARES ■ EN IPC ■ EN UR

FLUJO DE CAJA - RESULTADO OPERATIVO Y FUENTES DE FINANCIAMIENTO

	<u>EN MILLONES DE PESOS</u>							TOTAL
	01/08	02/08	03/08	04/08	05/08	06/08	07/08	
<u>FLUJO DE CAJA</u>								
RECAUDACION TOTAL	465	305	396	346	331	299	495	2.637
PRESUPUESTO PASIVOS	-344	-342	-344	-343	-341	-342	-351	-2.407
GASTOS DE FUNCIONAMIENTO	-8	-9	-8	-9	-9	-14	-7	-64
I.R.P.F. PAGO	-42	-49	-48	-49	-47	-48	-45	-328
RETENCIONES (OFICINAS Y JUDIC.)	-43	-43	-43	-44	-43	-44	-44	-304
RESULTADO OPERATIVO DEL MES	28	-138	-47	-99	-109	-149	48	-466
RESULTADO OPERATIVO ACUM.	28	-110	-157	-256	-365	-514	-466	
<u>FUENTES DE FINANCIAMIENTO</u>								
PRESTAMOS	4	3	3	1	0	1	1	13
CUOTAS PRESTAMOS HIPOTEC.	1	1	1	1	1	1	1	7
COBRO DEUDA DEL ESTADO	0	0	0	0	0	0	0	0
ARRENDAMIENTO EDIFICIOS	0	0	0	0	0	0	0	0
VENTA-COMPRA DE DOLARES								295
VENTA DOLARES NETA	93	80	23	20	48	27	4	
COMPRA DE DOLARES NETA								
RETIROS-APLICACIONES DE COLOCACIONES M/N								151
RETIROS NETOS COLOCACIONES M/N		54	20	77	60	120		
APLICACIÓN NETA COLOCACIONES M/N	-126						-54	
	-28	138	47	99	109	149	-48	466

Notas: Recaudación total incluye al total recaudado sin subsidio por desempleo ni vales.

Presupuesto de pasivos incluye nominal menos IRP menos retenciones.

FUENTE: INVERSIONES.

CAPITULO (II)

Información sobre Estructura y Tendencias de la Población de Activos y Pasivos

- **INFORMACIÓN ESTADÍSTICA Y ACTUARIAL**
- **SALARIO MEDIO DE ACTIVOS BANCARIOS**
- **DISTRIBUCIÓN DE LAS PASIVIDADES POR MONTO**
- **DISTRIBUCIÓN DE LAS PASIVIDADES POR EDAD**
- **ACTIVOS CON CAUSAL JUBILATORIA**
- **DISTRIBUCIÓN ESTIMADA DE LOS ACTIVOS POR EDAD Y SEXO**
- **CANTIDAD DE EMPLEADOS POR INSTITUCIÓN**

ANEXO GRÁFICOS

- **EVOLUCIÓN AFILIADOS ACTIVOS -ÚLTIMOS 12 MESES-**
- **EVOLUCIÓN ACTIVOS POR SECTOR**
- **EVOLUCIÓN CÉDULAS DE PASIVOS –ÚLTIMOS 12 MESES-**
- **EVOLUCIÓN CÉDULAS DE JUBILACIÓN Y PENSIÓN**
- **RELACIÓN ACTIVO/PASIVO CON PENSIÓN EQUIVALENTE**
- **APORTACIÓN PORCENTUAL POR SECTOR**
- **RELACIÓN PASIVIDADES RECAUDACIÓN –ÚLTIMOS 12 MESES ACUMULADOS-**
- **AFILIADOS EN EL SUBSIDIO POR DESEMPLEO SEGÚN PRESUPUESTO**

INFORMACIÓN ESTADÍSTICA Y ACTUARIAL

DATOS A JULIO 2008

I) AFILIADOS ACTIVOS

<i>NUMERO DE AFILIADOS ACTIVOS AL ORGANISMO</i>		12.707
* HOMBRES	7.511	
* MUJERES	5.196	
* <i>SECTOR PRIVADO TOTAL</i>		5.702
- BANCOS	4.184	
- CASAS BANC. FINANC. Y EMP. SUBS.	402	
- CIAS. DE SEGUROS	576	
- ADM. DE CONSORCIOS	29	
- COOP. DE AH. Y CREDITO	48	
- OTROS ORGANISMOS	463	
* <i>SECTOR OFICIAL TOTAL</i>		7.005
<i>SUELDO MEDIO TOTAL ACTIVOS BANCARIOS (I)</i>		\$ 44.442
* <i>SECTOR PRIVADO (I)</i>		\$ 48.092
* <i>SECTOR OFICIAL (I)</i>		\$ 41.472
<i>SALARIO MEDIO ACTIVOS BANCARIOS</i>		VER PÁGINA 30

II) SUBSIDIO POR DESEMPLEO

<i>NÚMERO DE BENEFICIARIOS DEL SUBSIDIO POR DESEMPLEO</i>		383
* <i>RÉGIMEN TRANSITORIO</i>	376	
* <i>RÉGIMEN GENERAL</i>	7	
<i>PROMEDIO DEL SUBSIDIO POR DESEMPLEO</i>		\$ 21.105
* <i>RÉGIMEN TRANSITORIO</i>	\$ 21.144	
* <i>RÉGIMEN GENERAL</i>	\$ 19.033	

III) JUBILACIÓN ANTICIPADA (Art. 3 Ley 17.939)

NÚMERO DE BENEFICIARIOS DE JUBILACIÓN ANTICIPADA 9
PROMEDIO DE JUBILACIÓN ANTICIPADA \$ 25.976

IV) AFILIADOS PASIVOS

NÚMERO DE AFILIADOS PASIVOS AL ORGANISMO 16.245
*** CEDULAS DE JUBILACION** 9.986

- POR CAUSALES DECRETO-LEY 2.719
- POR CAUSALES ACTO 9 7.017
- POR CAUSALES LEY 15.783 225
- POR OTRAS CAUSALES 25

*** CÉDULAS DE PENSIÓN** 6.259
*** RECIBOS DE PENSIÓN** 7.196

PASIVIDAD PROMEDIO NOMINAL (CONSIDERANDO CED. DE PENSION) \$ 28.542
PASIVIDAD PROMEDIO DESCONTADO LEY 17.841 (CONS. CED. DE PENSION) \$ 26.268
PASIVIDAD PROMEDIO DESCONTADO I.A.S.S. (CONS. CED. DE PENSION) \$ 26.024
PASIVIDAD PROMEDIO DESCONTADO I.A.S.S. Y LEY 17,841 (CONS.CED. DE PENS) \$ 23.750

*** PROMEDIO DE JUBILACIÓN NOMINAL** \$ 35.444

- POR CAUSALES DECRETO-LEY \$ 29.722
- POR CAUSALES ACTO 9 \$ 37.594
- POR CAUSALES LEY 15.783 \$ 39.400
- POR OTRAS CAUSALES \$ 18.815

*** PROMEDIO DE PENSIÓN NOMINAL (CÉDULA)** \$ 17.529
*** PROMEDIO DE PENSIÓN NOMINAL (RECIBO)** \$ 15.247

V) INFORMACIÓN COMPLEMENTARIA

RELACIÓN ACTIVO/PASIVO CON PENSIÓN EQUIVALENTE 0,9714
RELACIÓN PASIVIDAD MEDIA/SUELDO MEDIO BANCARIO 64,22%
RELACIÓN JUBILACIÓN MEDIA/SUELDO MEDIO BANCARIO 79,75%
PROMEDIO DE EDAD DEL TOTAL DE AFILIADOS 59,7

- * ACTIVOS 44,0
- * JUBILADOS 71,7
- * PENSIONISTAS 70,7
- * JUBILADOS ANTICIPADOS (Art.3 Ley 17.939) 57,8

NÚMERO DE INSTITUCIONES AFILIADAS 72
NÚMERO DE EMPLEADOS DEL ORGANISMO 110
RELACIÓN DE AFILIADOS POR CADA EMPLEADO (II) 275
RELACIÓN DE AFILIADOS POR CADA EMPLEADO (III) 267

SALARIO MEDIO DE ACTIVOS BANCARIOS

	TOTAL		SECTOR OFICIAL		SECTOR PRIVADO	
	\$	MENSUAL	\$	MENSUAL	\$	MENSUAL
12/97	21.773	--	20.171	--	23.664	--
12/98	24.469	--	23.463	--	25.572	--
12/99	25.474	--	24.391	--	26.634	--
12/00	26.505	--	25.178	--	27.887	--
12/01	27.405	--	25.553	--	29.343	--
12/02	30.398	--	26.445	--	34.540	--
12/03	35.323	0,33%	30.853	0,72%	40.504	-0,35%
12/04	37.209	0,49%	32.948	0,66%	42.445	0,26%
12/05	39.006	0,09%	35.908	0,25%	42.795	-0,17%
11/06	42.459	-0,63%	38.521	0,23%	47.294	-1,49%
12/06	43.500	2,45%	39.826	3,39%	47.944	1,37%
01/07	44.560	2,44%	42.246	6,08%	47.359	-1,22%
02/07	44.428	-0,30%	42.263	0,04%	47.021	-0,72%
03/07	44.992	1,27%	42.227	-0,09%	48.326	2,78%
04/07	45.342	0,78%	42.500	0,65%	48.772	0,92%
05/07	45.441	0,22%	42.341	-0,37%	49.170	0,82%
06/07	45.628	0,41%	42.407	0,16%	49.476	0,62%
07/07	45.539	-0,20%	41.939	-1,10%	49.888	0,83%
08/07	45.285	-0,56%	41.222	-1,71%	50.343	0,91%
09/07	46.259	2,15%	41.226	0,01%	52.506	4,30%
10/07	46.305	0,10%	41.147	-0,19%	52.737	0,44%
11/07	46.150	-0,33%	41.050	-0,24%	52.508	-0,43%
12/07	46.000	-0,32%	41.037	-0,03%	52.140	-0,70%
01/08	48.794	6,07%	46.173	12,52%	52.026	-0,22%
02/08	49.229	0,89%	46.229	0,12%	52.900	1,68%
03/08	49.852	1,27%	46.211	-0,04%	54.343	2,73%
04/08	49.903	0,10%	46.255	0,10%	54.396	0,10%
05/08	50.248	0,69%	46.741	1,05%	54.530	0,25%
06/08	50.196	-0,11%	46.578	-0,35%	54.588	0,11%

NOTA: NO INCLUYE HORAS EXTRAS, RETRIBUCIONES EXTRAORDINARIAS NI RETROACTIVIDADES.

DISTRIBUCIÓN DE LAS PASIVIDADES POR MONTO

JULIO DE 2008

UNIDADES DE B.P.C.	IMPORTES EN \$	JUBILADOS	CÉDULAS DE PENSIÓN	RECIBOS DE PENSIÓN
0 - 4	0 - 7.099	331	648	1.650
4 - 8	7.100 - 14.199	921	1.981	2.098
8 - 12	14.200 - 21.299	1.065	1.854	1.768
12 - 16	21.300 - 28.399	1.295	982	932
16 - 20	28.400 - 35.499	1.510	516	483
20 - 24	35.500 - 42.599	1.310	167	160
24 - 28	42.600 - 49.699	1.519	91	87
28 - 32	49.700 - 56.799	839	15	14
32 - 36	56.800 - 63.899	567	4	3
36 - 40	63.900 - 70.999	509	1	1
40 - 44	71.000 - 78.099	65		
44 - 48	78.100 - 85.199	24		
48 - 52	85.200 - 92.299	16		
52 - 56	92.300 - 99.399	6		
56 - 63	99.400 - 111.824	9		
TOTALES		9.986	6.259	7.196

B.P.C.: Base de Prestaciones y Contribuciones Ley N° 17,856

DISTRIBUCIÓN DE LAS PASIVIDADES POR EDAD

JULIO DE 2008

TRAMOS DE EDAD	JUBILADOS	PENSIONISTAS (*)
0 - 4		3
5 - 9		8
10 - 14		30
15 - 19		46
20 - 24		18
25 - 29		3
30 - 34	1	26
35 - 39		54
40 - 44	7	159
45 - 49	37	271
50 - 54	60	395
55 - 59	319	448
60 - 64	1.586	665
65 - 69	2.444	864
70 - 74	2.263	1.044
75 - 79	1.734	1.165
80 - 84	974	978
85 - 89	455	646
90 - 94	89	286
95 Y MAS	17	87
TOTALES	9.986	7.196

(*) SE DEFINE EL TÉRMINO "PENSIONISTAS" COMO EQUIVALENTE A RECIBOS DE PENSIÓN. EN CONSECUENCIA NO ESTAN COMPRENDIDOS EN ESTE CONCEPTO LOS HIJOS MENORES QUE ACRECIANTAN LA PENSIÓN POR ACTO INSTITUCIONAL N° 9.

AFILIADOS ACTIVOS CON CAUSAL JUBILATORIA

AL 1º DE JULIO DE 2008

	TOTAL	SECTOR PUBLICO	SECTOR PRIVADO				
			TOTAL	BANCOS	ENTIDADES FINANCIERAS	CAJA BANCARIA	OTROS
<u>TOTAL GENERAL</u>	234	177	57	29	3	2	23
TOTAL HOMBRES	95	63	32	12	2	2	16
TOTAL MUJERES	139	114	25	17	1	0	7
<u>ACTO 9</u>							
TOTAL	234	177	57	29	3	2	23
TOTAL HOMBRES	95	63	32	12	2	2	16
TOTAL MUJERES	139	114	25	17	1	0	7
<u>DECRETO-LEY</u>							
TOTAL	0	0	0	0	0	0	0
TOTAL HOMBRES	0	0	0	0	0	0	0
TOTAL MUJERES	0	0	0	0	0	0	0

DISTRIBUCIÓN ESTIMADA DE LOS ACTIVOS POR EDAD Y SEXO

JULIO 2008

TRAMOS DE EDAD	MUJERES	HOMBRES	TOTAL
15 - 19	8	5	13
20 - 24	309	246	555
25 - 29	397	303	700
30 - 34	491	502	993
35 - 39	661	683	1.344
40 - 44	936	1.307	2.243
45 - 49	1.355	2.126	3.481
50 - 54	788	1.477	2.265
55 - 59	184	731	915
60 - 64	60	96	156
65 - 69	7	25	32
70 - 74	-	9	9
75 - 79	-	1	1
80 - 84	-	-	-
TOTALES	5.196	7.511	12.707

CANTIDAD DE EMPLEADOS POR INSTITUCIÓN

JULIO 2008

**NÚMERO DE
EMPLEADOS**

BANCOS OFICIALES

101	HIPOTECARIO DEL URUGUAY	937
102	DE LA REPUBLICA O. DEL URUGUAY	3.818
104	DE SEGUROS DEL ESTADO	1.690
109	CENTRAL DEL URUGUAY	560

TOTALES SECTOR PÚBLICO

7.005

SECTOR PRIVADO

BANCOS PRIVADOS

203	LA CAJA OBRERA (En liquidación)	16
205	COMERCIAL (En liquidación)	32
208	DE CREDITO (En liquidación)	2
225	DE MONTEVIDEO (En liquidación)	13
235	BILBAO VIZCAYA ARGENTARIA URUGUAY	197
254	AMERICAN EXPRESS BANK (En liquidación)	1
256	HSBC BANK (URUGUAY)	173
257	SURINVEST	43
258	CREDIT URUGUAY BANCO	485
259	GALICIA URUGUAY (Intervenido)	12
262	BBA CREDITANSTALT	2
263	NUEVO BANCO COMERCIAL	812
302	CITIBANK N.A.	223
304	ABN AMRO BANK N.V.	492
306	LLOYDS TSB BANK PLC	113
309	DISCOUNT BANK	244
310	DE LA NACION ARGENTINA	26
313	BANCO ITAU URUGUAY S.A.	486
315	DE SANTANDER SUCURSAL URUGUAY	336
317	BANDES URUGUAY	476

SUB TOTAL

4.184

CASAS BANCARIAS, FINANCIERAS Y EMPRESAS SUBSIDIARIAS

506	EXPRINTER (URUGUAY)	32
521	HAPOALIM MAYO (URUGUAY)	25
526	LEUMI (LATIN AMERICA)	21
527	BAPRO URUGUAY	17
568	BANCA PRIVADA D'ANDORRA	8
569	BANCO PATAGONIA	4
570	OCA CASA FINANCIERA	7
573	CREDIT LYONNAIS C.F.	2
574	SISTARBANC	30
577	REDBANC S.R.L.	28
582	I.F.E. MERRILL LYNCH (URUGUAY)	117
583	BOLSA ELECTR. DE VALORES	17
584	CIA. URUG. MEDIOS PROCESAMIENTO	54
598	DEUTSCHE BANK S.A. - BANCO ALEMAO	2
711	CABAL URUGUAY S.A.	38

SUB TOTAL

402

COMPAÑIAS DE SEGUROS

602	ROYAL & SUN ALLIANCE SEGUROS	93
604	REAL URUGUAYA DE SEGUROS	55
607	MAPFRE COMPAÑIA DE SEGUROS	44
608	CIA. COOP. SEGUROS SURCO	36
609	PORTO SEGURO SEGUROS DEL URUGUAY	106
610	ALIANCA DA BAHIA URUGUAY S.A.	6
611	L'UNION DE PARIS COMP. URUG. SEGUROS	21
614	AIG URUGUAY CIA. DE SEGUROS	42
615	FAR COMPANIA DE SEGUROS S.A.	29
617	ALICO CIA DE SEGUROS S.A.	59
619	SANTANDER SEGUROS S.A.	3
621	METROPOLITAN LIFE SEG. DE VIDA S.A	10
624	COMPAÑIA URUGUAYA DE SEGUROS S.A	19
625	CUTCSA SEGUROS S.A.	3
626	SANCOR SEGUROS S.A	39
627	BERKLEY INTERNATIONAL SEGUROS S.A	7
628	SAIP COOPERTATIVA	4

SUB TOTAL

576

ADMINISTRADORAS DE CONSORCIOS

650	CONSORCIO DEL URUGUAY S.A.	6
652	ACFOR S.A.	9
656	CONALAP S.A.	4
662	CAYCUT	10

SUB TOTAL

29

COOPERATIVAS DE AHORRO Y CREDITO

0	COFAC	0
706	FUCEREP	36
707	CAOFA	12

SUB TOTAL

48

OTROS ORGANISMOS

501	A.E.B.U.	157
502	ASOCIACION DE BANCOS PRIVADOS DEL URUGUAY	2
503	BOLSA COMERCIO	49
504	BOLSA DE VALORES DE MONTEVIDEO	24
505	CAJA DE JUB. Y PENS. BANCARIAS	110
566	CIA. ADM. DE RECUP. DE ACTIVOS A.F.I.S.A	71
576	CAMARA DE ENTIDADES FINANC.	2
594	A.J.U.P.E.	8
595	A.U.D.E.A.	2
597	FEDERAC. COOP. DE AH. Y CRED.	1
998	AFILIACION VOLUNTARIA (*)	37

SUB TOTAL

463

TOTAL SECTOR PRIVADO

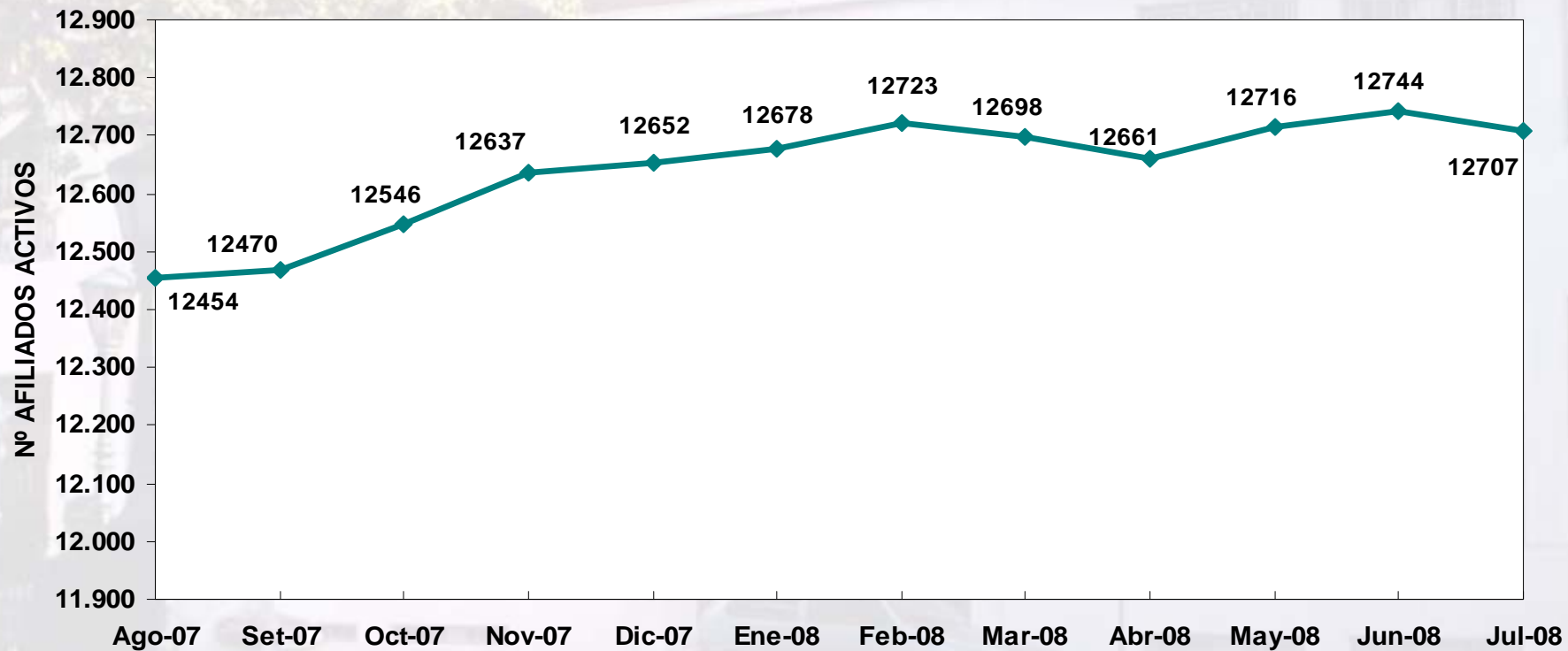
5.702

TOTAL GENERAL

12.707

(*) LA INFORMACIÓN CORRESPONDE AL MES DE JUNIO DE 2008.

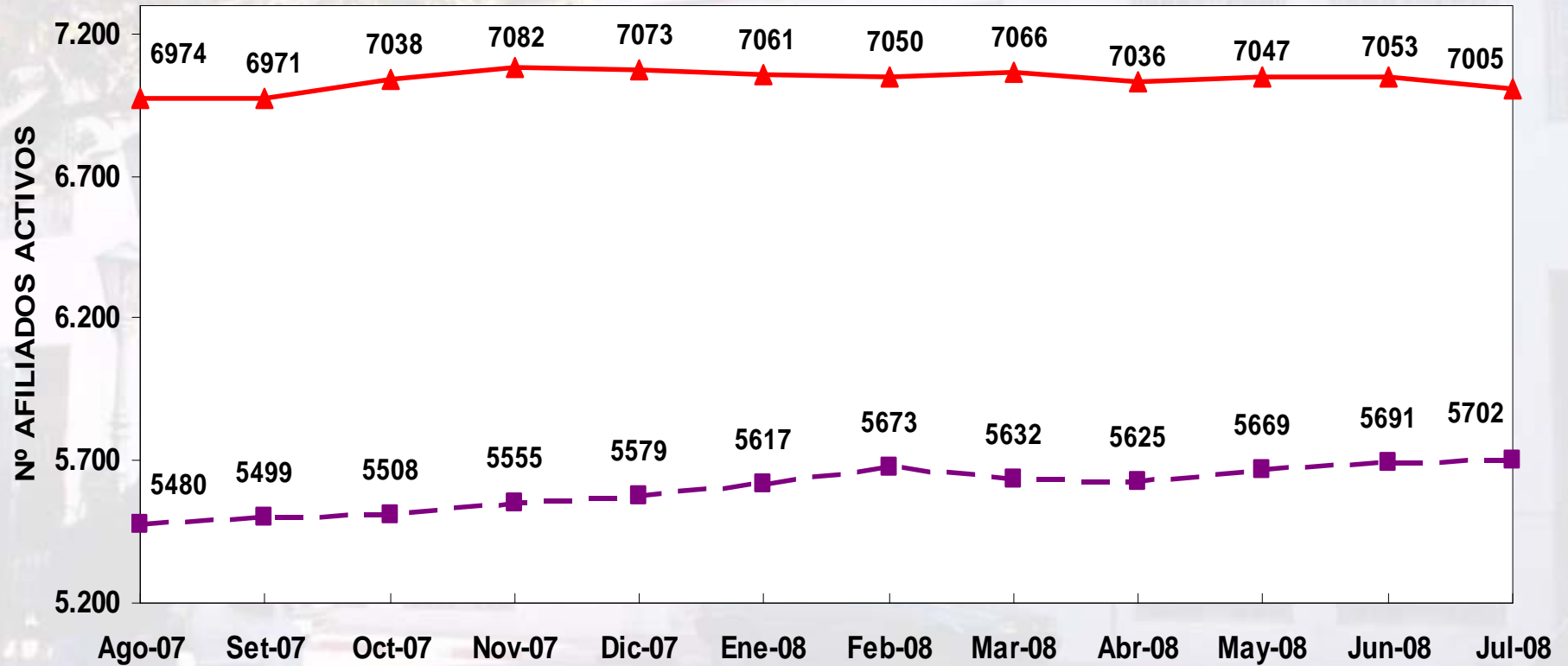
AFILIADOS ACTIVOS TOTALES ÚLTIMOS 12 MESES



NOTA: No incluye beneficiarios del Subsidio por Desempleo.

AFILIADOS ACTIVOS POR SECTOR

ÚLTIMOS 12 MESES

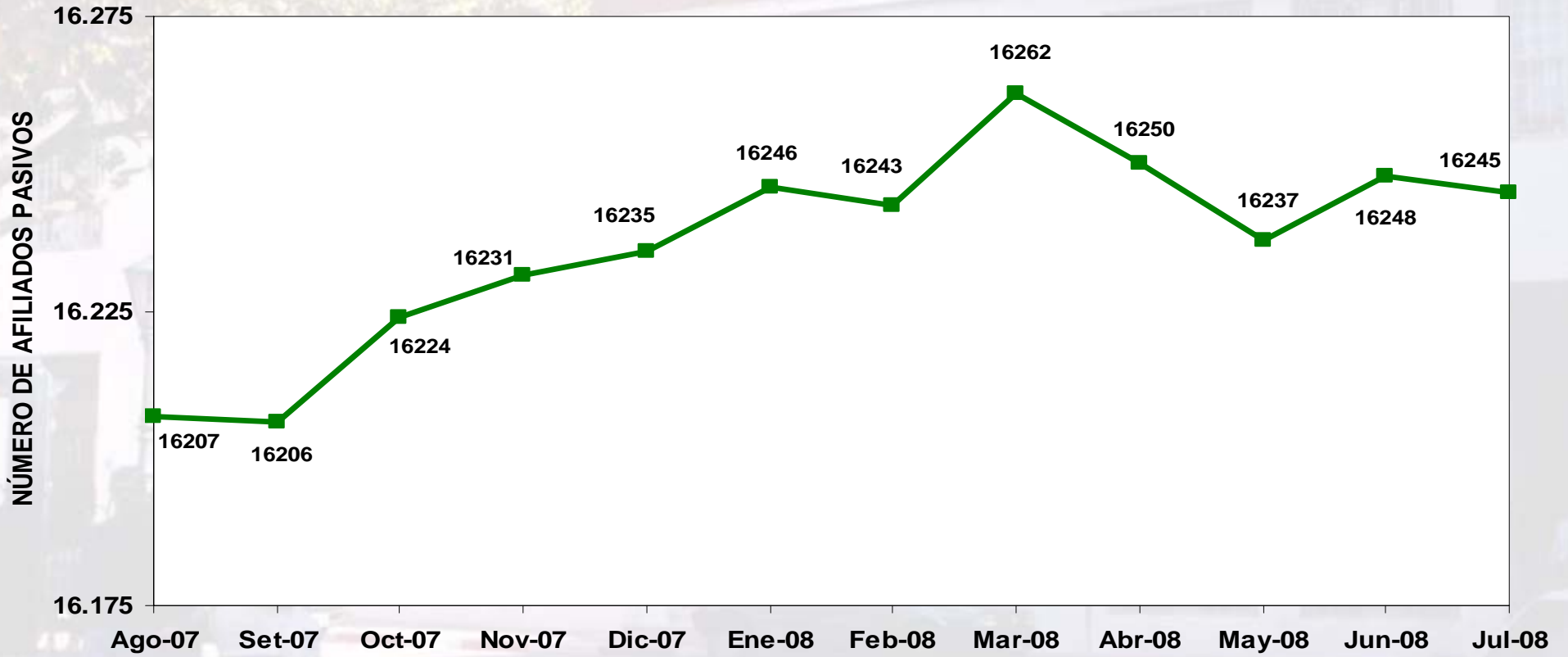


NOTA: No incluye beneficiarios del Subsidio por Desempleo.

—▲— SECTOR PÚBLICO —■— SECTOR PRIVADO

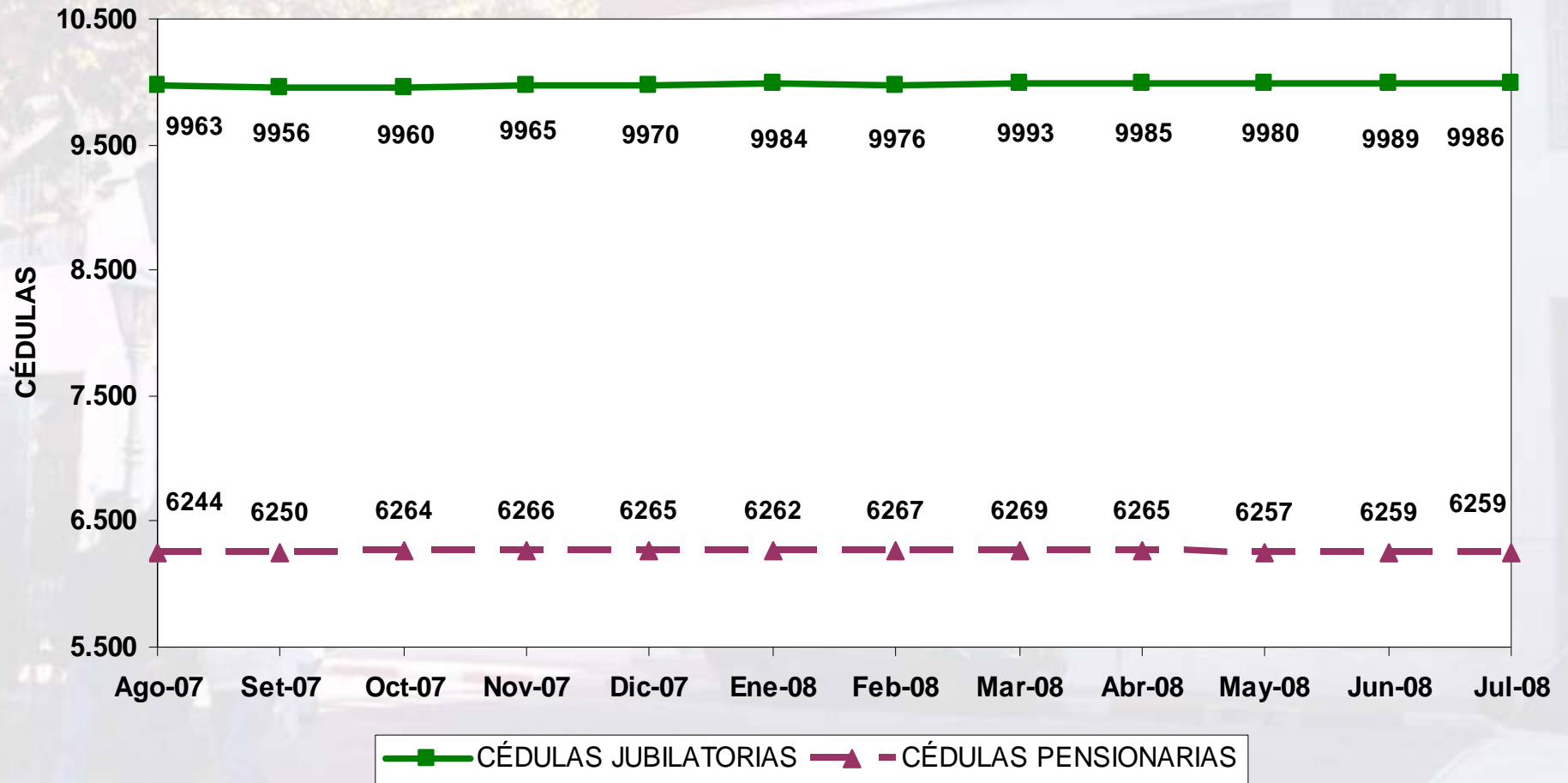
CÉDULAS DE PASIVOS

ÚLTIMOS 12 MESES



CÉDULAS JUBILATORIAS Y PENSIONARIAS

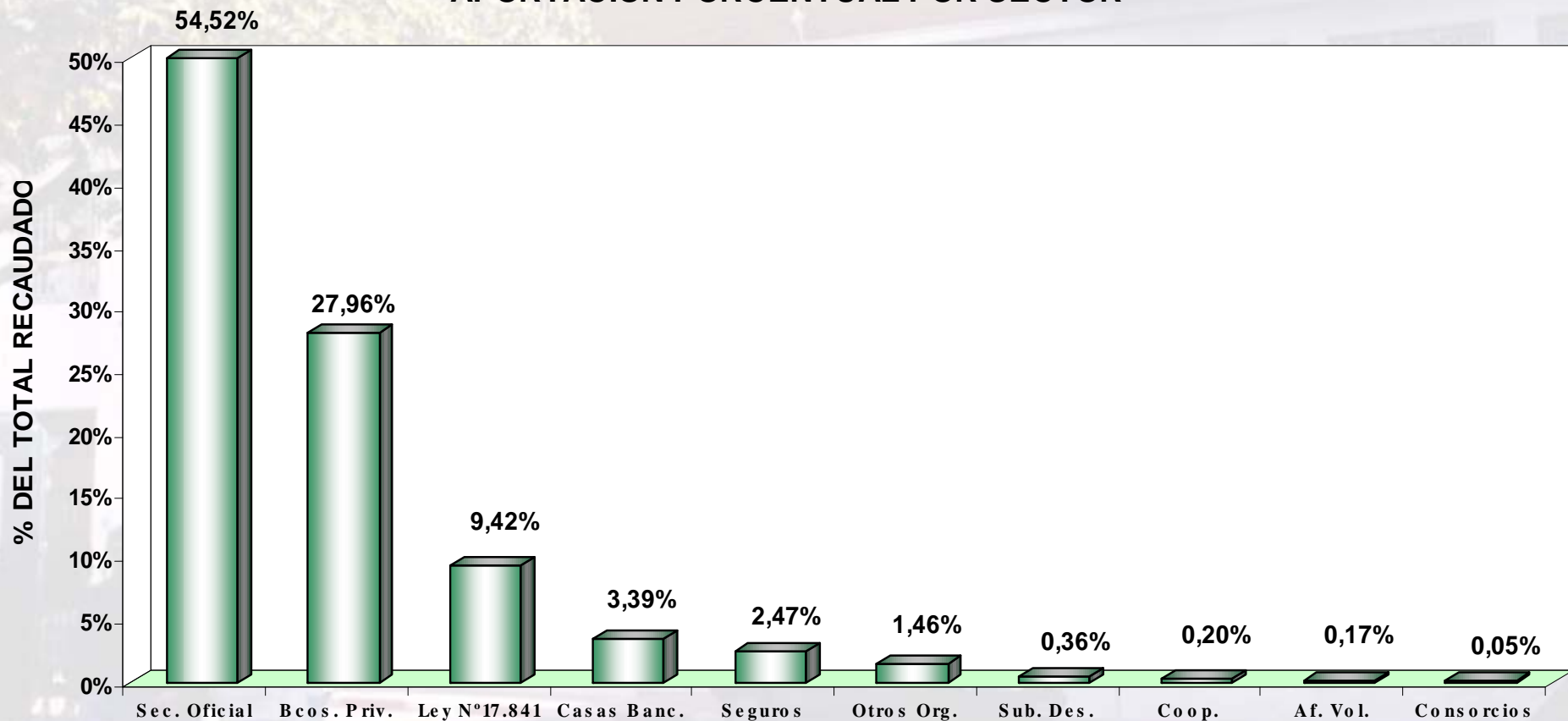
ÚLTIMOS 12 MESES



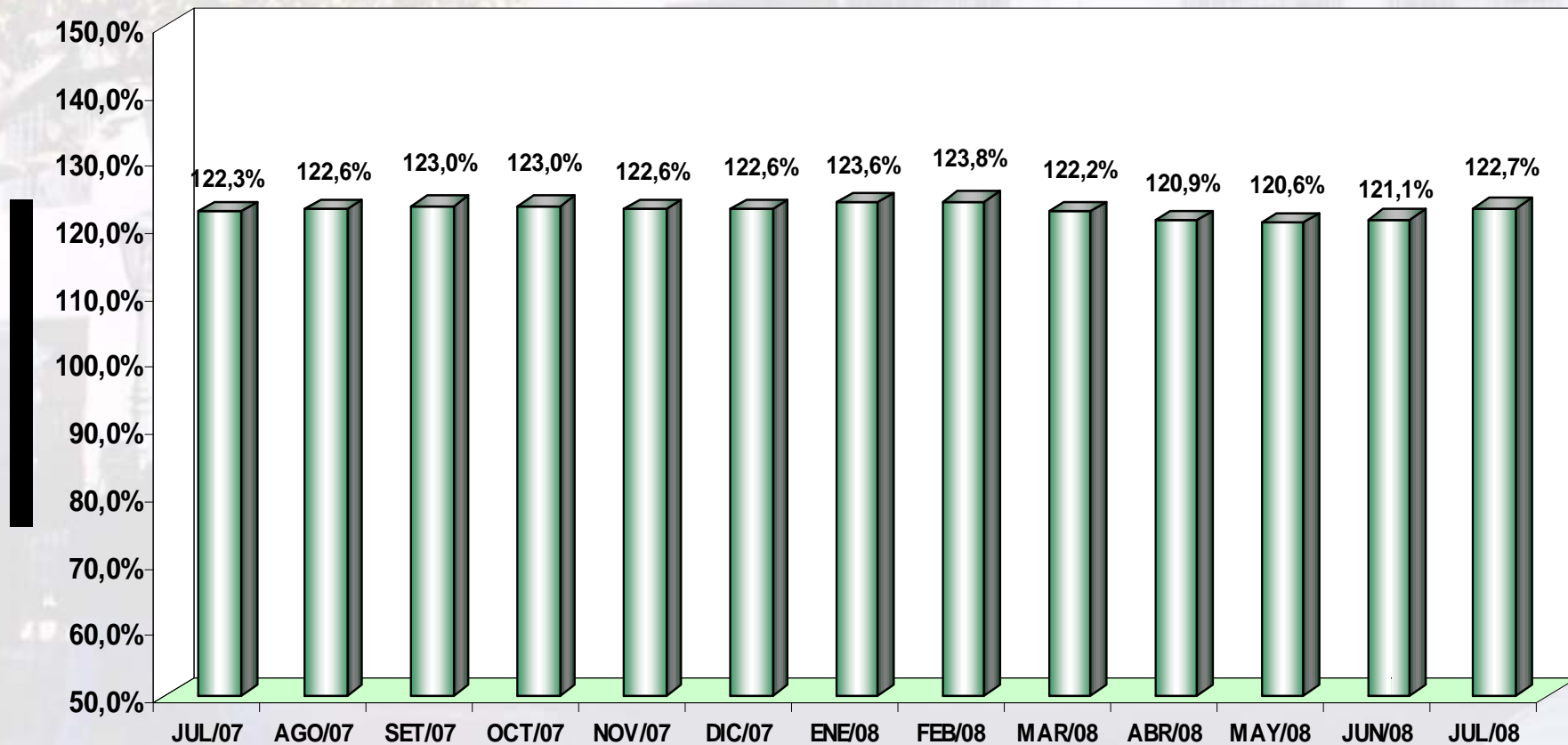
RELACIÓN ACTIVO / PASIVO CON PENSIÓN EQUIVALENTE (MENSUAL)



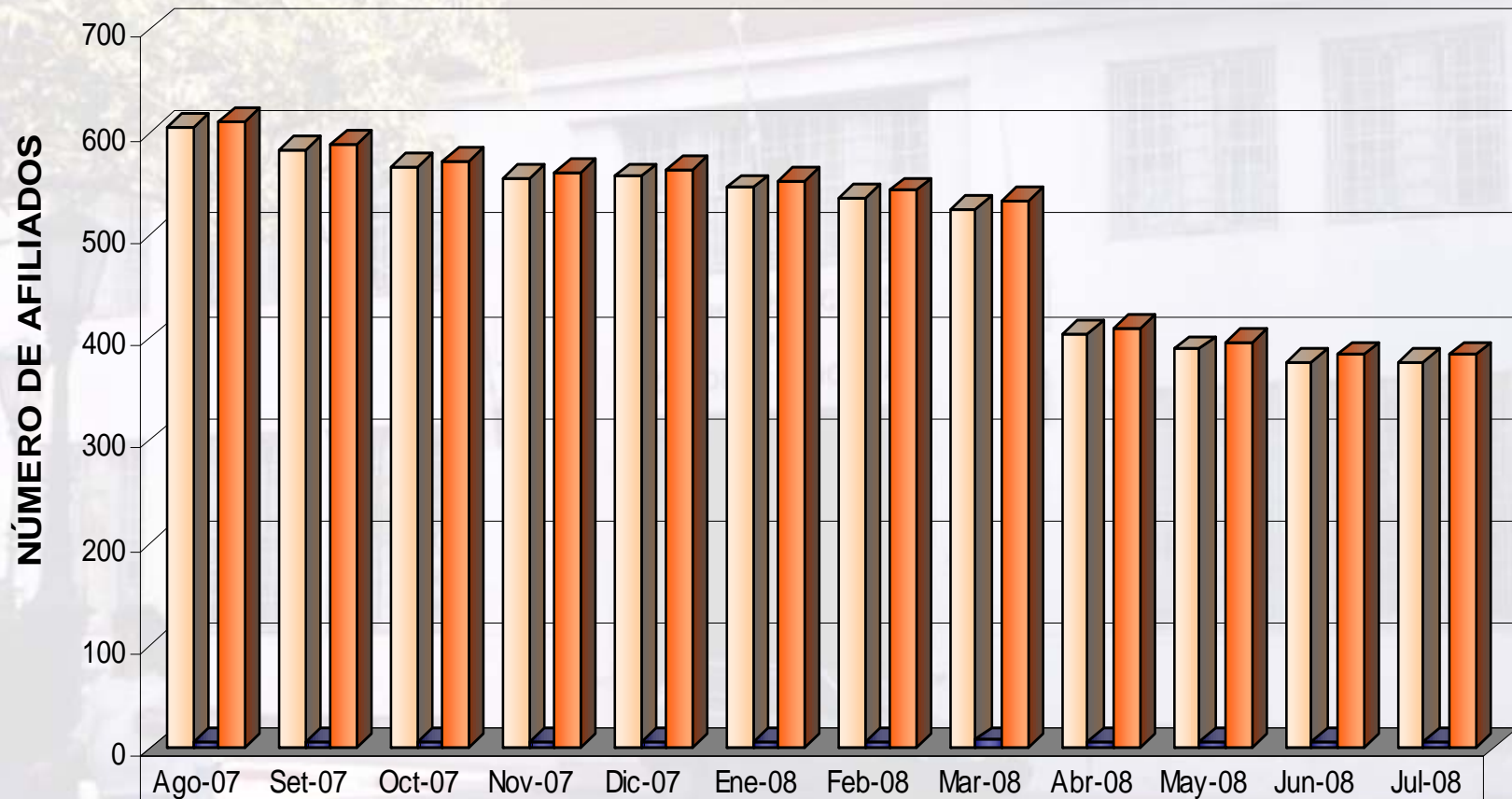
RECAUDACIÓN POR EL MES DE JULIO/08 APORTACIÓN PORCENTUAL POR SECTOR



RELACIÓN PASIVIDADES / RECAUDACIÓN ÚLTIMOS 12 MESES ACUMULADOS



AFILIADOS EN EL SUBSIDIO POR DESEMPLEO SEGÚN PRESUPUESTO ÚLTIMO AÑO MÓVIL



■ RÉG. TRANSITORIO	605	583	566	555	557	546	536	526	404	389	376	376
■ RÉG. GENERAL	6	6	7	6	7	7	7	8	6	7	7	7
■ TOTAL	611	589	573	561	564	553	543	534	410	396	383	383