



INFORME DE GESTION

AGOSTO 2008

CAPITULO (I)
Informaciones
Contables, Financieras y Económicas.
Al 31/08/2008

- **Estado de Situación Patrimonial**
- **Estado de Resultados**
- **Evolución de Ingresos, Egresos y Resultados Operativos**
- **Evolución de Ingresos, Egresos y Resultados Económicos Totales**
- **Gastos de Funcionamiento**
- **Estado de Ejecución Presupuestal**
- **Fondos del Subsidio por Desempleo**
- **Evolución de las Colocaciones Financieras en el último año móvil**
- **Colocaciones Financieras a Precios de Mercado y Rentabilidades**
- **Flujo de Caja –Déficit Operativo y Fuentes de Financiamiento**

ESTADO DE SITUACION PATRIMONIAL

DATOS PRELIMINARES AL 31/08/2008

en pesos uruguayos


	ACUMULADO AL 31/07/2008	VARIACION NETA DEL MES	ACUMULADO AL 31/08/2008
ACTIVO	2.966.815.811	-102.396.718	2.864.419.093
Disponible	6.938.300	-1.570.990	5.367.310
Inversiones de Reserva	2.410.588.032	-68.839.300	2.341.748.732
* Financieras	1.456.308.103	-81.853.704	1.374.454.400
* BEVSA (Acción Nominativa)	1.152.720	4.020	1.156.740
* Capitalización COFAC	2.845.830	0	2.845.830
* Inmobiliarias	74.376.157	8.632.800	83.008.957
* Agropecuarias y Forestales	875.905.222	4.377.583	880.282.805
Créditos	530.216.554	-33.923.054	496.293.500
* Deuda del Estado	92.036.870	320.970	92.357.839
* Créd. Empresas por aportes	409.076.630	-36.514.386	372.562.244
* Intereses a cobrar	16.282.271	1.895.709	18.177.980
* Otros Créditos	12.820.783	374.653	13.195.436
Bienes de Uso	19.072.925	1.936.626	21.009.550
Cuentas de Orden	15.425.648	-15.369.481	56.167
PASIVO Y PATRIMONIO	2.966.815.811	-102.396.718	2.864.419.093
PASIVO	499.810.075	-9.104.402	490.705.673
Deudas Diversas	499.810.075	-9.104.402	490.705.673
PATRIMONIO	2.467.005.736	-93.292.316	2.373.713.420
Reserva Rev. y Resultados C. Forestales	777.290.588	4.377.583	781.668.171
Reservas Revaluación y otras	132.369.662	11.445.137	143.814.799
Resultados Acumulados	2.043.923.220	0	2.043.923.220
Resultado del Ejercicio	-486.577.734	-109.115.037	-595.692.771
Cuentas de Orden	15.425.648	-15.369.481	56.167

ESTADO DE RESULTADOS

DATOS PRELIMINARES DEL PERIODO 01/01/08 - 31/08/08

en pesos uruguayos

	ACUMULADO AL 31/07/08	VARIACION NETA DEL MES	ACUMULADO AL 31/08/08
INGRESOS OPERATIVOS	2.777.414.021	356.262.192	3.133.676.213
Aportes Patronales Totales	1.577.628.004	199.635.607	1.777.263.611
Art. 8° inc.A Dto. Ley 10.331	1.346.755.613	170.420.640	1.517.176.253
Art. 60° Ley 17.613 (4,5%)	230.872.391	29.214.967	260.087.358
Aportes Personales	1.190.440.687	155.329.373	1.345.770.060
de Activos	931.439.924	118.378.411	1.049.818.335
de Pasivos	259.000.763	36.950.961	295.951.724
Aportes de Similares y Asimilados	9.345.330	1.297.213	10.642.543
EGRESOS OPERATIVOS	-3.332.416.396	-474.972.817	-3.807.389.213
Pasividades	-3.256.827.968	-465.045.600	-3.721.873.569
Retribuciones Personales y Gastos	-75.588.428	-9.927.216	-85.515.644
RESULTADO OPERATIVO	-555.002.375	-118.710.625	-673.712.999
RESULTADOS DIVERSOS	-4.128.595	-989.352	-5.117.947
Amortizaciones	-3.315.417	-899.555	-4.214.973
Otros	-813.178	-89.796	-902.974
RESULTADOS FINANCIEROS	70.611.281	10.321.368	80.932.649
Por colocaciones financieras	80.754.872	10.000.399	90.755.270
Por Deuda del Estado (Ley 15,783)	-10.143.591	320.970	-9.822.621
RESULTADOS EXTRAORDINARIOS	737.565	-13.396	724.169
AJUSTES RESULT. EJERC. ANTERIORES	1.204.390	276.967	1.481.357
RESULTADO	-486.577.734	-109.115.037	-595.692.771



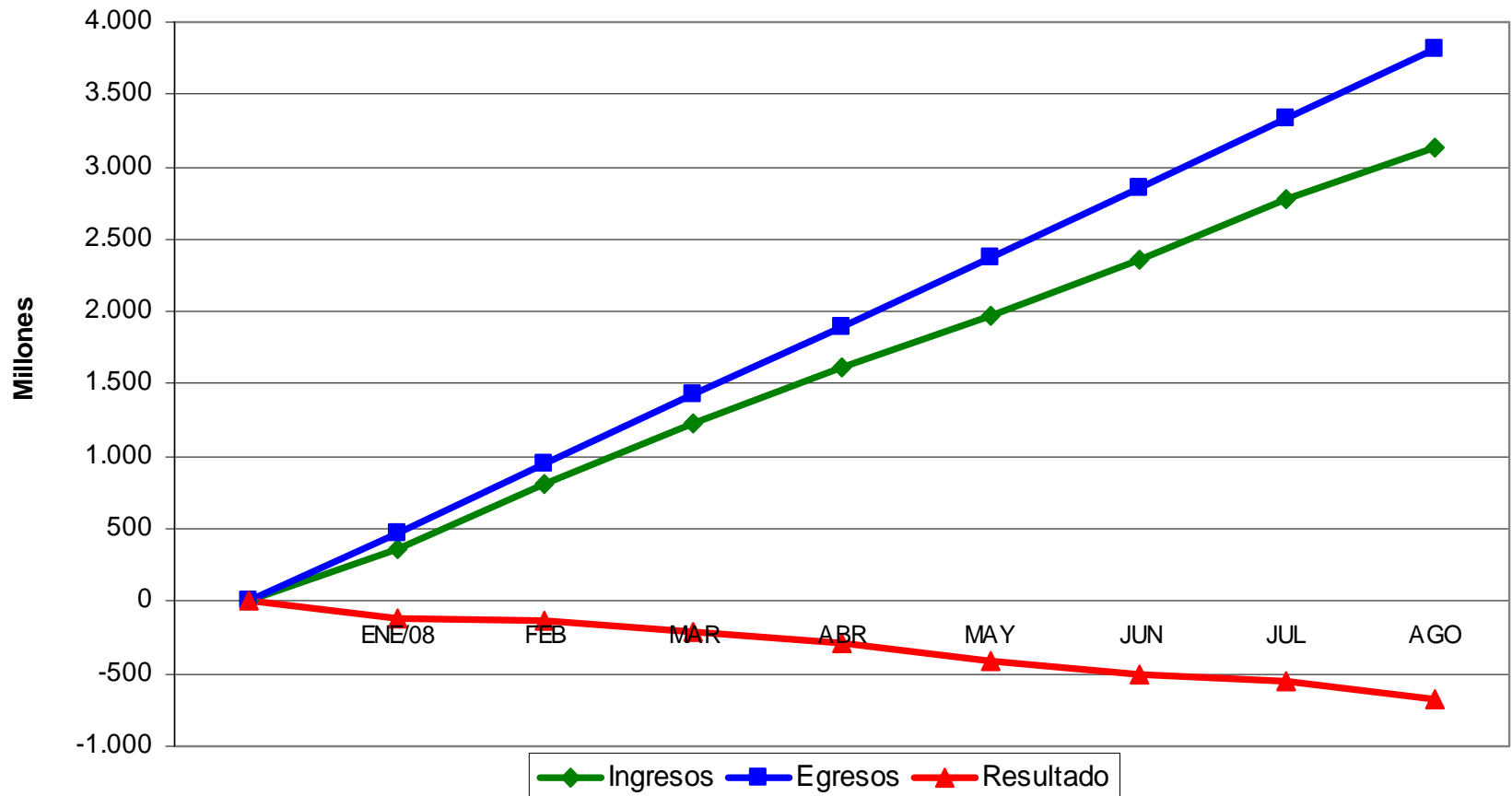
**EVOLUCIÓN DE
INGRESOS, EGRESOS Y RESULTADOS
OPERATIVOS**

EVOLUCION DE LOS INGRESOS, EGRESOS Y RESULTADOS OPERATIVOS

DATOS PRELIMINARES AL 31/08/2008
en pesos uruguayos

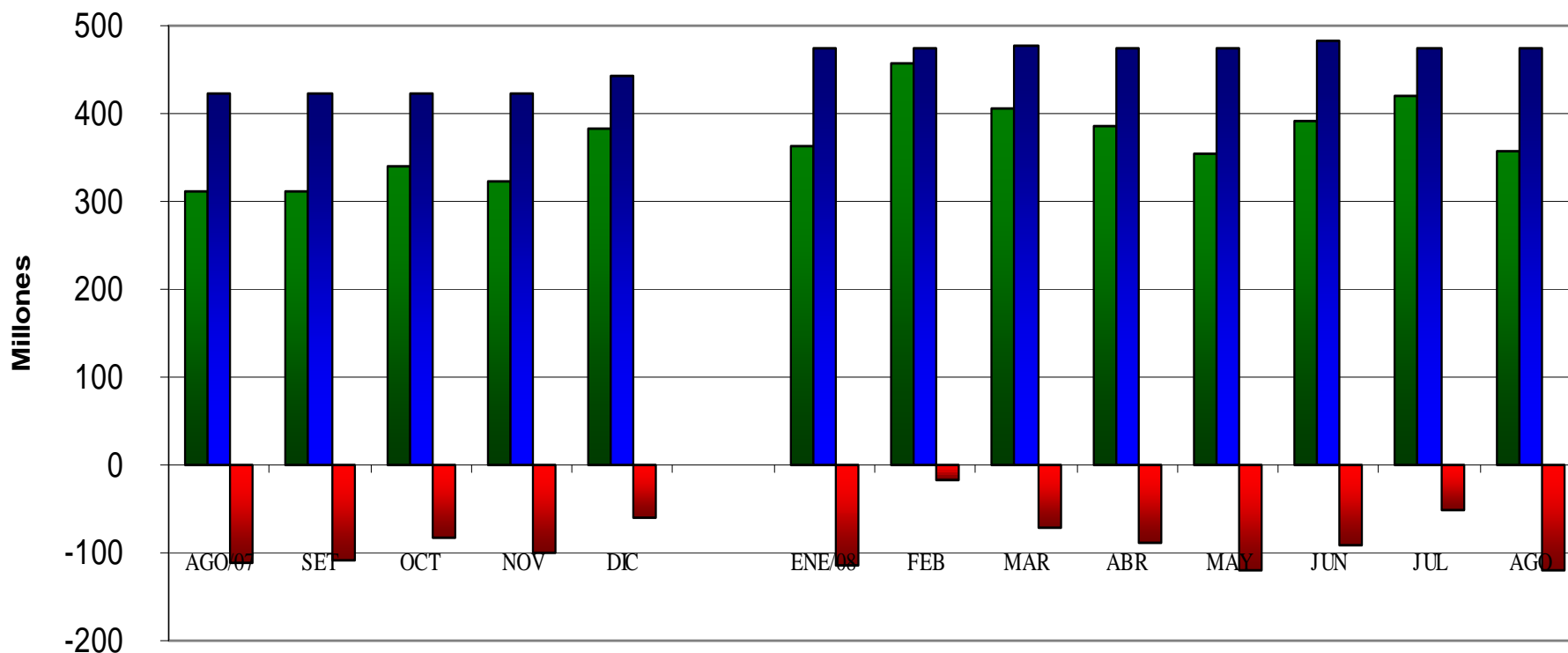
	Ingresos Operativos		Egresos Operativos		Resultado Operativo	
	Mes	Acumulado	Mes	Acumulado	Mes	Acumulado
AGO/07	311.768.474	2.694.339.544	422.606.039	3.388.612.657	-110.837.565	-694.273.113
SET	312.313.688	3.006.653.232	422.072.406	3.810.685.063	-109.758.719	-804.031.831
OCT	339.405.567	3.346.058.799	421.896.657	4.232.581.721	-82.491.090	-886.522.922
NOV	323.613.436	3.669.672.235	423.484.478	4.656.066.199	-99.871.042	-986.393.964
DIC	383.189.758	4.052.861.993	443.710.266	5.099.776.465	-60.520.508	-1.046.914.472
		0		0		0
ENE/08	361.734.549	361.734.549	475.506.720	475.506.720	-113.772.171	-113.772.171
FEB	456.318.466	818.053.016	473.864.145	949.370.865	-17.545.679	-131.317.850
MAR	405.671.286	1.223.724.301	478.034.939	1.427.405.804	-72.363.653	-203.681.503
ABR	386.546.792	1.610.271.093	474.585.857	1.901.991.661	-88.039.065	-291.720.568
MAY	354.233.542	1.964.504.635	474.560.270	2.376.551.931	-120.326.728	-412.047.296
JUN	392.035.103	2.356.539.738	482.294.804	2.858.846.735	-90.259.702	-502.306.997
JUL	420.874.283	2.777.414.021	473.569.661	3.332.416.396	-52.695.377	-555.002.375
AGO	356.262.192	3.133.676.213	474.972.817	3.807.389.213	-118.710.625	-673.712.999

Ingresos, Egresos y Resultados Acumulados OPERATIVOS Agosto 2008




Ingresos, Egresos y Resultados Mensuales OPERATIVOS

Agosto/07 - Agosto/08



■ Ingresos Operativos
 ■ Egresos Operativos
 ■ Resultados Operativos



**EVOLUCIÓN DE
INGRESOS, EGRESOS Y RESULTADOS ECONÓMICOS
TOTALES**

EVOLUCION DE INGRESOS, EGRESOS Y RESULTADOS ECONOMICOS TOTALES

DATOS PRELIMINARES AL 31/08/2008
en pesos uruguayos

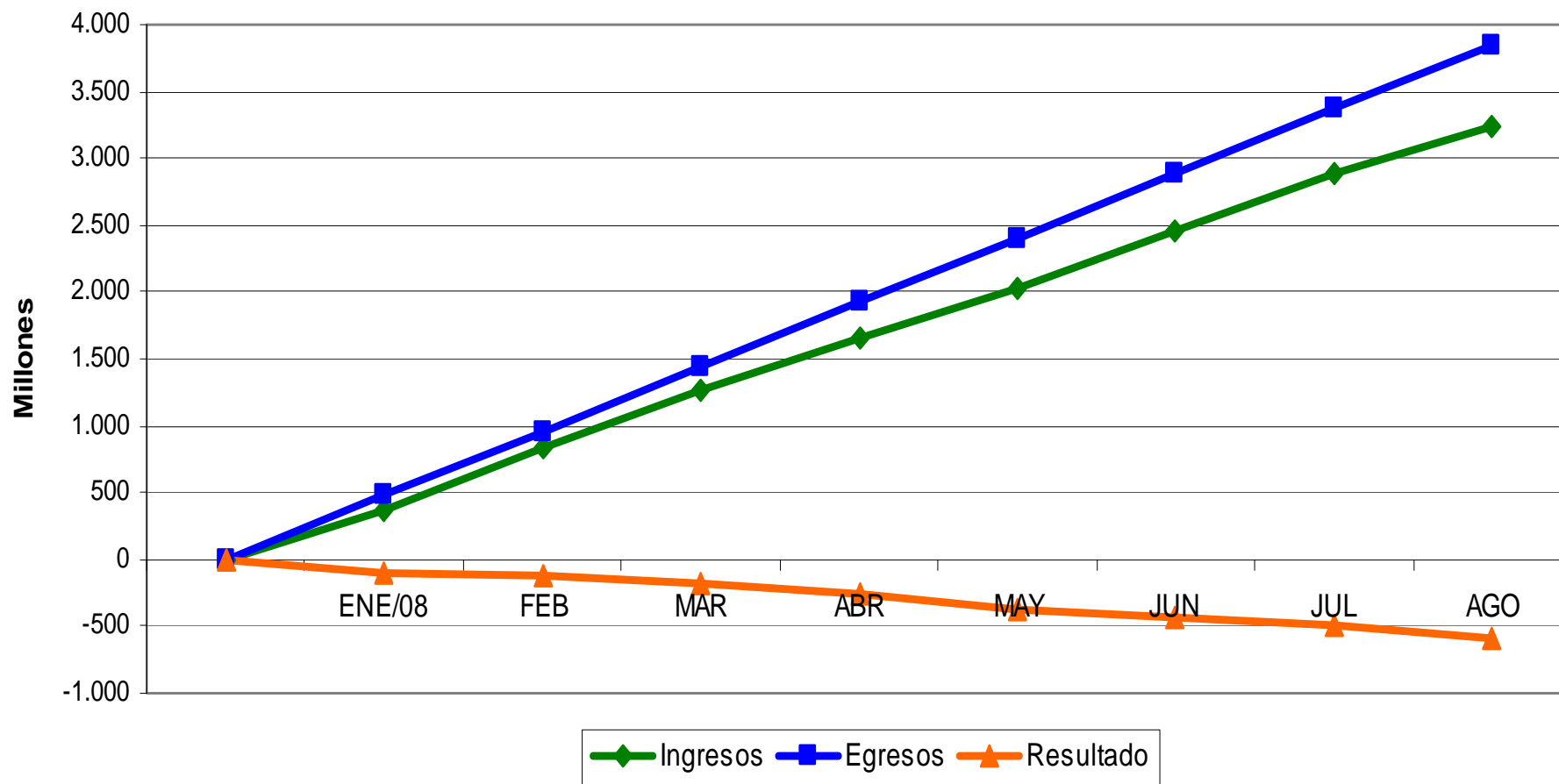
	Ingresos Económico Patrimoniales		Egresos Económico Patrimoniales		Resultado Económico Patrimonial	
	Mes	Acumulado	Mes	Acumulado	Mes	Acumulado
AGO/07	327.547.039	2.842.514.726	433.914.371	3.467.720.349	-106.367.332	-625.205.623
SET	329.436.657	3.171.951.383	448.436.929	3.916.157.278	-119.000.271	-744.205.895
OCT	353.529.448	3.525.480.831	484.778.472	4.400.935.750	-131.249.024	-875.454.919
NOV	335.170.364	3.860.651.195	432.800.116	4.833.735.866	-97.629.751	-973.084.670
DIC	388.197.990	4.248.849.185	446.486.877	5.280.222.742	-58.288.887	-1.031.373.557
		0		0		0
ENE/08	375.832.419	375.832.419	485.840.928	485.840.928	-110.008.509	-110.008.509
FEB	469.203.937	845.036.356	477.008.027	962.848.955	-7.804.091	-117.812.599
MAR	419.899.646	1.264.936.002	484.097.178	1.446.946.133	-64.197.532	-182.010.131
ABR	400.984.300	1.665.920.302	481.831.396	1.928.777.529	-80.847.096	-262.857.227
MAY	366.954.555	2.032.874.856	476.896.286	2.405.673.815	-109.941.731	-372.798.958
JUN	416.339.381	2.449.214.238	485.953.560	2.891.627.375	-69.614.178	-442.413.137
JUL	431.972.069	2.881.186.306	476.136.666	3.367.764.040	-44.164.597	-486.577.734
AGO	366.832.894	3.248.019.201	475.947.931	3.843.711.971	-109.115.037	-595.692.771

Fuente: Contabilidad

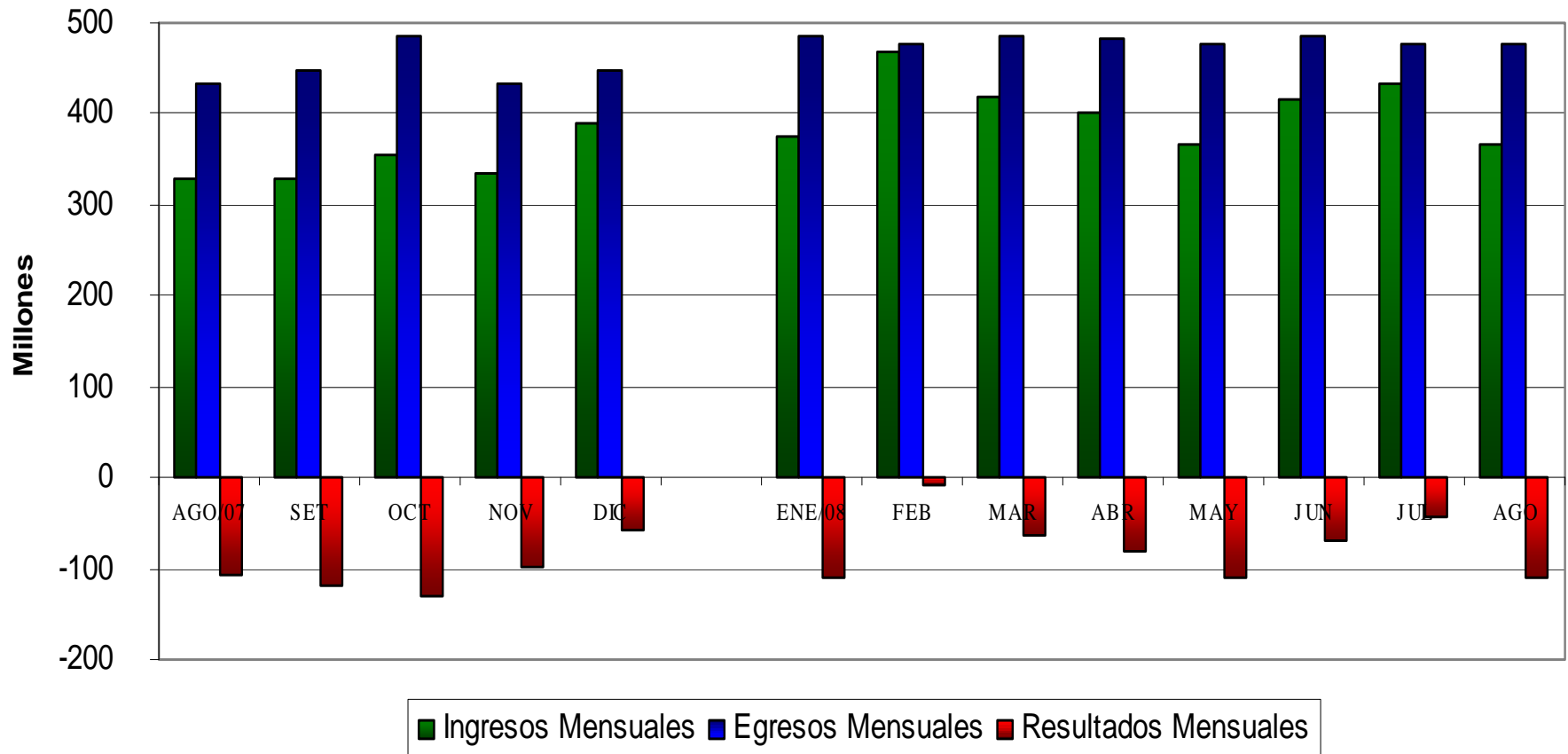
Notas:

- 1) Los **Ingresos Económicos** se integran con: Total de Ingresos Operativos, Resultados Financieros positivos, Resultados Diversos positivos (Rentas Brutas de Edificios, Donaciones, Ingresos Panteón bancario) y Resultados Extraordinarios positivos (Enajenaciones de Muebles Utiles e Instalaciones, de Inmuebles, Varios Extraordinarios)
- 2) Los **Egresos Económicos** se integran con: Total de Egresos Operativos, Resultados Financieros negativos (Diferencia de Paridad, Diferencia de Cotización, Prev. Incobrables, etc), Resultados Diversos negativos (Amortizaciones, Eroga-ciones de Edificios, Iva y Cofis no descontables) y Resultados Extraordinarios negativos (desestimaciones, ajuste de moneda nacional, prestamos Afil.Voluntaria, varios extraordinarios)

Ingresos, Egresos y Resultados Acumulados TOTALES Agosto 2008



Ingresos, Egresos y Resultados Mensuales TOTALES Agosto/07 - Agosto/08



GASTOS DE FUNCIONAMIENTO

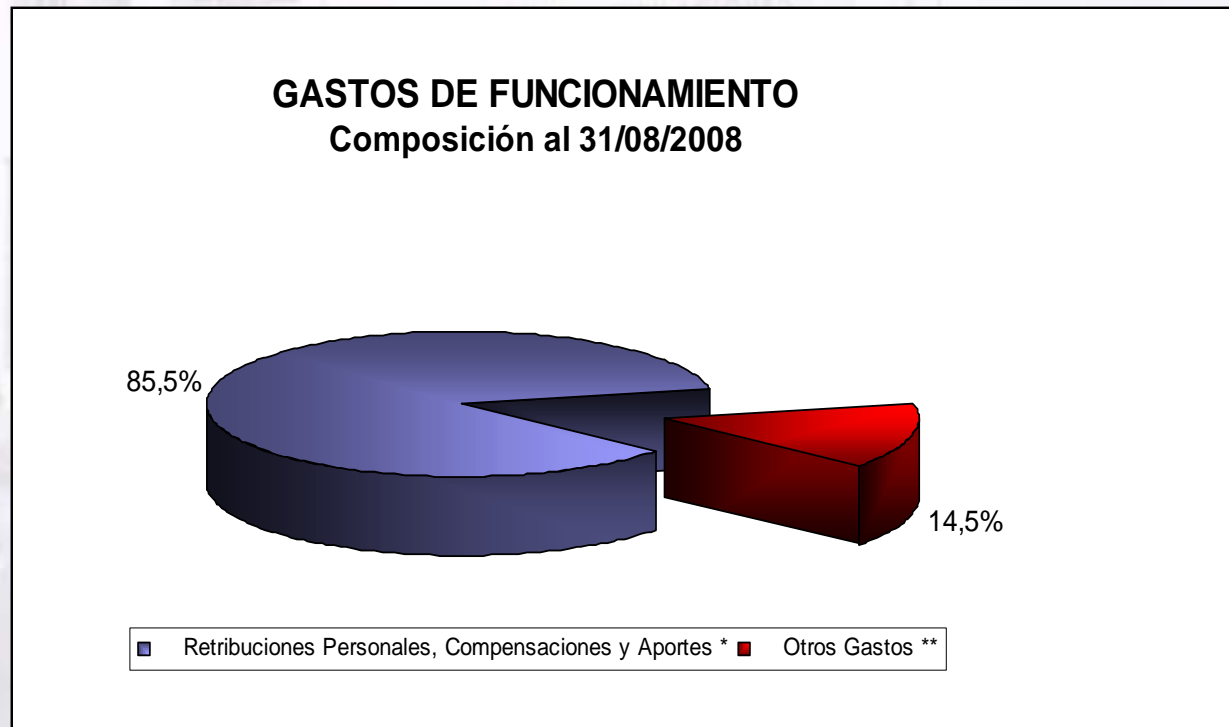
DATOS PRELIMINARES AL 31/08/2008

en pesos uruguayos

	ACUMULADO AL 31/07/08	VARIACION NETA DEL MES	ACUMULADO AL 31/08/08
Gastos de Funcionamiento	75.588.428	9.927.216	85.515.644
Retribuciones Personales, Compensaciones y Aportes *	64.888.963	8.195.276	73.084.239
Otros Gastos **	10.699.465	1.731.941	12.431.406

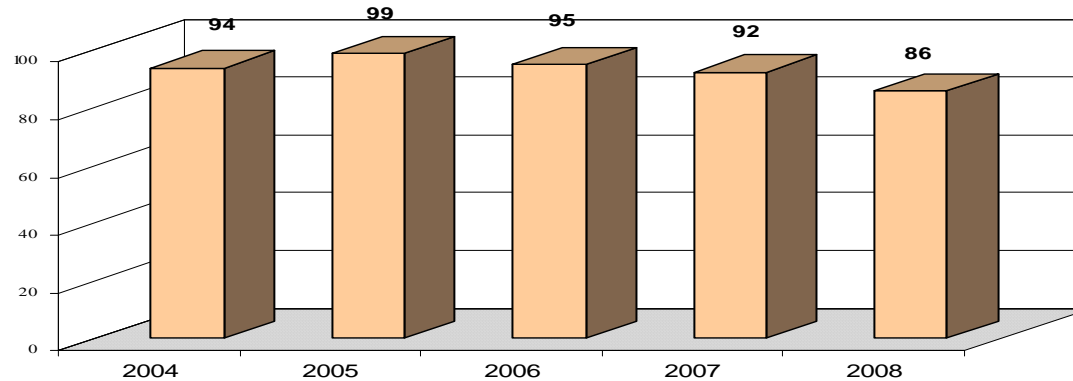
* Deducidos Gastos de Administración Recuperados.

** Comprende 'Materiales y Suministros', Partida según Res. 5739/04 y 'Servicios No Personales'



GASTOS DE FUNCIONAMIENTO
ULTIMOS CINCO AÑOS

PERÍODO ENERO - AGOSTO DE CADA AÑO
A VALORES CONSTANTES DE AGOSTO 2008



Fuente: Balancetes Mensuales

GASTOS DE ADMINISTRACION / INGRESOS TOTALES
A DICIEMBRE DE CADA AÑO

	Gastos de Admin.	Ingresos	Porcentaje
2003	114.494.769,07	4.649.883.453,35	2,46%
2004	125.937.748,61	3.792.548.967,89	3,32%
2005	133.788.579,63	4.076.309.471,40	3,28%
2006	137.613.760,38	3.933.258.921,71	3,50%
2007	143.718.842,90	4.248.849.185,01	3,38%

ESTADO DE EJECUCION PRESUPUESTAL

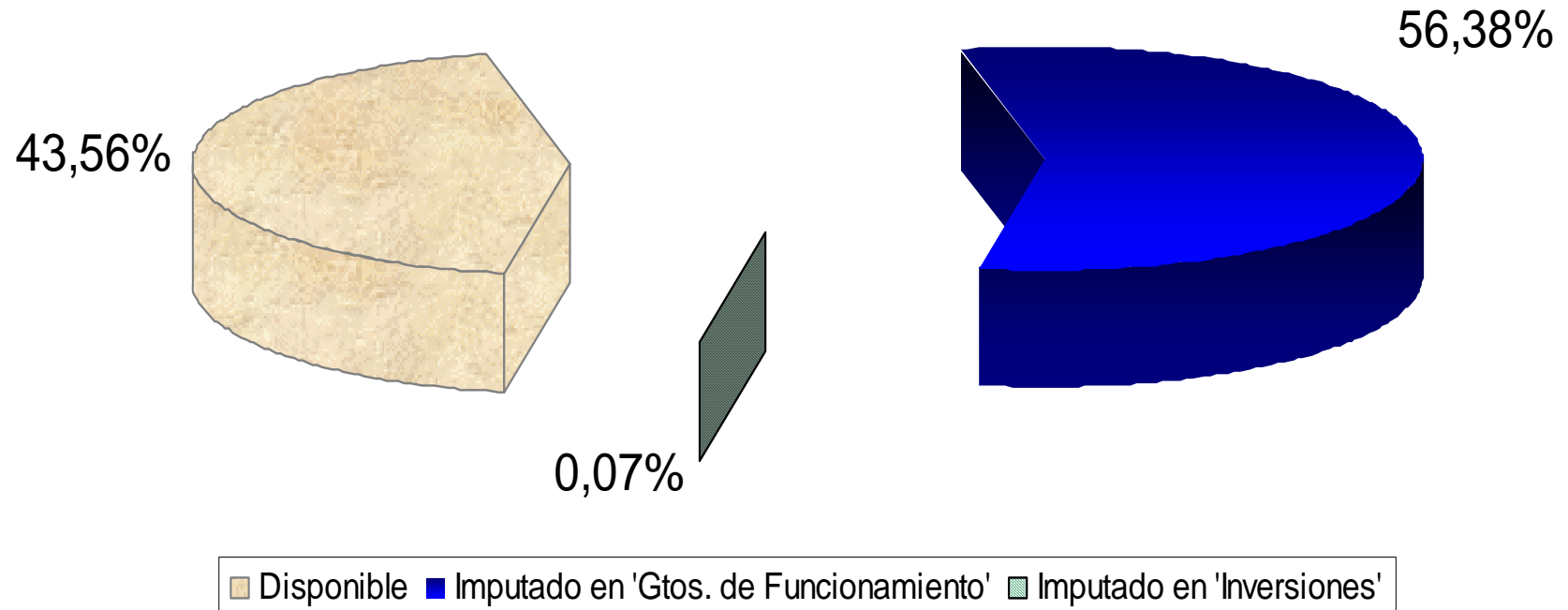
DATOS PRELIMINARES AL 31/08/2008

en pesos uruguayos

	AUTORIZADO EJ. 2008	IMPUTADO HASTA EL 31/07/08	IMPUTADO DEL MES	IMPUTADO HASTA EL 31/08/08	DISPONIBLE AL 31/08/08
<u>TOTAL PRESUPUESTO DE SUELDOS, GASTOS E INVERSIONES</u>	<u>162.981.271</u>	<u>82.085.320</u>	<u>9.908.814</u>	<u>91.994.133</u>	<u>70.987.138</u>
<u>Gastos de Funcionamiento</u>	<u>162.329.294</u>	<u>81.998.643</u>	<u>9.885.400</u>	<u>91.884.043</u>	<u>70.445.251</u>
Rubro 0 - Retribuciones de Servicios Personales	86.955.155	46.077.609	5.720.141	51.797.750	35.157.405
Rubro 1 - Cargas Legales sobre Serv. Personales	27.118.780	14.330.920	1.786.498	16.117.418	11.001.362
Rubro 2 - Materiales y Suministros	8.013.881	3.706.525	374.485	4.081.011	3.932.870
Rubro 3 - Servicios No Personales	16.118.376	7.424.418	802.326	8.226.744	7.891.632
Rubro 7 - Subsidios y Otras Transferencias	24.123.102	10.459.171	1.201.949	11.661.121	12.461.982
<u>Inversiones</u>	<u>651.977</u>	<u>86.677</u>	<u>23.414</u>	<u>110.090</u>	<u>541.886</u>
Rubro 4 - Máquinas, Equipos y Mobiliario	651.977	86.677	23.414	110.090	541.886

Fuente: Ejecución Presupuestal

EJECUCION PRESUPUESTAL AL 31/08/2008



FONDOS DEL SUBSIDIO POR DESEMPLEO (Régimen Transitorio)

AL 31/08/2008

	<u>AL 31/07/2008</u>	<u>agosto-08</u>	<u>AL 31/08/2008</u>
<u>INGRESOS</u>			
APORTE ACTIVOS (*)	659.499.060,65	2.380.762,46	661.879.823,11
APORTE PASIVOS (**)	354.071.776,70	0,00	354.071.776,70
RETENIDO IRPF	175.169.791,78	54.576,00	175.224.367,78
INTERESES BANCARIOS	71.677.407,82	443.793,35	72.121.201,17
AJUSTE POR VARIACION U.I.	98.698.504,65	2.352.872,35	101.051.377,00
MULTAS Y RECARGOS	513.923,33	425,00	514.348,33
<u>EGRESOS</u>			
PAGO SUBSIDIOS	948.894.393,76	7.949.324,00	956.843.717,76
COMISIONES BROU	725.488,46	7.681,69	733.170,15
JUBILACIONES ANTICIPADAS	960.498,00	213.869,00	1.174.367,00
SALDO FINAL	<u>409.050.084,71</u>	<u>-2.938.445,53</u>	<u>406.111.639,18</u>

(*) Tasa de aportación: 2,5% a partir de la creación del Subsidio, por R. 3664/05 se reduce a 1,5% a partir del 01/09/2005; por R.761/08 se reduce a 0,25% a partir del 01/04/2008.

(**) Tasa de aportación: 2,5% a partir de la creación del Subsidio, por R. 3664/05 se reduce a 1,5% a partir del 01/09/2005; por R.1186/07 la tasa de aportación se fija en 0% a partir del 01/06/07

COMPOSICION DEL SALDO FINAL

EN CAJA DE AHORROS NRO. 151-1079946	267.689,47
EN CAJA DE AHORROS NRO. 151-1089150	165.839,89
PLAZO FIJO	406.026.784,62
PAGOS PENDIENTES DE SUBSIDIO	-155.193,00
FONDOS A TRASPASAR DE CJPB AL SUBSIDIO (Aportes)	19.252,20
FONDOS A TRASPASAR DE CJPB AL SUBSIDIO (multas y recargos)	425,00
FONDOS A TRASPASAR DE CJPB AL SUBSIDIO (cobro en demasía)	2.130,00
FONDOS A TRASPASAR DEL SUBSIDIO A CJPB (Ordenes de Pago y H.L.D. (R.2847))	-1.420,00
FONDOS A TRASPASAR DEL SUBSIDIO A CJPB (Jubilaciones anticipadas)	-213.869,00
	<u>406.111.639,18</u>

INVERSIONES FINANCIERAS AL 31/08/2008 - A PRECIO DE MERCADO

COTIZACION DÓLAR : 19,279

	MONEDA DE ORIGEN	EQUIV. DOLARES	PORCENTAJE DEL TOTAL
<u>MONEDA NACIONAL</u>			
DISPONIBLE	1.845.577	95.730	0,17%
LETRAS TESORERIA	739.787.200	38.372.696	68,08%
CERTIFICADO DEPOSITO TRANSF.	14.974.083	776.704	1,38%
PRESTAMOS PERSONALES	82.412.573	4.274.733	7,58%
	839.019.433	43.519.863	77,21%
<u>MONEDA REAJUSTABLE</u>			
PRESTAMOS HIPOTECARIOS	60.382.784	3.132.050	5,56%
PRESTAMOS PERSONALES	16.071.530	833.629	1,48%
BONOS EN UNIDADES INDEXADAS	34.865.258	1.808.458	3,21%
	111.319.572	5.774.136	10,24%
<u>DOLARES</u>			
DISPONIBLE	160.172	160.172	0,28%
EUROBONOS	1.129.525 (*)	1.129.525	2,00%
CERTIFICADO DEPOSITO	51.031	51.031	0,09%
DEUDA DEL ESTADO (VTO. 4/2016)	4.751.236	4.751.236	8,43%
	6.091.964	6.091.964	10,81%
<u>INTERESES DEVENGADOS</u>			
		982.254	1,74%
<u>TOTALES</u>		56.368.217	100,00%

NOTAS

(*) Incluye Eurobonos 2007 Bco. Comercial por U\$S 985.000.- a 36,50%, Eurobonos 2009 Bco. Comercial por U\$S 1.000.000.- a 36%
Eurobonos 2008 Banco de Montevideo por U\$S 1.000.000.- a 41%

FUENTE: INVERSIONES

INVERSIONES FINANCIERAS - A PRECIO DE MERCADO -
COMPARATIVO CON MES ANTERIOR

EN PESOS

T/C JUL/08 : 19,212

T/C AGO/08 : 19,279

	31/07/2008	31/08/2008	VARIACION
<u>MONEDA NACIONAL</u>			
DISPONIBLE	2.997.038	1.845.577	-1.151.461
LETRAS TESORERIA	815.244.728	739.787.200	-75.457.528
CERTIF.DEPOSITO TRANSF.	18.563.610	14.974.083	-3.589.527
PRESTAMOS PERSONALES	81.041.121	82.412.573	1.371.452
	<hr/> 917.846.497	<hr/> 839.019.433	<hr/> -78.827.064
<u>MONEDA REAJUSTABLE</u>			
PRESTAMOS HIPOTECARIOS	61.483.747	60.382.784	-1.100.963
PRESTAMOS PERSONALES	16.855.101	16.071.530	-783.571
BONOS EN UNIDADES INDEXADAS	34.727.772	34.865.258	137.486
	<hr/> 113.066.620	<hr/> 111.319.572	<hr/> -1.747.048
<u>DOLARES</u>			
DISPONIBLE	2.832.066	3.087.964	255.898
EUROBONOS	21.700.434	21.776.112	75.678
CERTIFICADO DEPOSITO	980.408	983.827	3.419
DEUDA DEL ESTADO (VTO. 4/2016)	91.280.746	91.599.079	318.333
	<hr/> 116.793.654	<hr/> 117.446.982	<hr/> 653.328
<u>INTERESES DEVENGADOS</u>	17.038.412	18.936.865	1.898.454
<u>TOTALES</u>	<hr/> 1.164.745.183	<hr/> 1.086.722.852	<hr/> -78.022.331

FUENTE: INVERSIONES

INVERSIONES FINANCIERAS - A PRECIO DE MERCADO -
COMPARATIVO CON MES ANTERIOR

	EN DÓLARES		
	31/07/2008	31/08/2008	VARIACION
<u>MONEDA NACIONAL</u>			
DISPONIBLE	155.998	95.730	-60.268
LETRAS TESORERIA	42.434.142	38.372.696	-4.061.446
CERTIF.DEPOSITO TRANSF.	966.251	776.704	-189.546
PRESTAMOS PERSONALES	4.218.255	4.274.733	56.477
	47.774.646	43.519.863	-4.254.783
<u>MONEDA REAJUSTABLE</u>			
PRESTAMOS HIPOTECARIOS	3.200.278	3.132.050	-68.229
PRESTAMOS PERSONALES	877.322	833.629	-43.693
BONOS EN UNIDADES INDEXADAS	1.807.608	1.808.458	849
	5.885.208	5.774.136	-111.072
<u>DOLARES</u>			
DISPONIBLE	147.411	160.172	12.761
EUROBONOS	1.129.525	1.129.525	-
CERTIFICADO DEPOSITO	51.031	51.031	-
DEUDA DEL ESTADO (VTO. 4/2016)	4.751.236	4.751.236	-
	6.079.203	6.091.964	12.761
<u>INTERESES DEVENGADOS</u>	886.863	982.254	95.391
<u>TOTALES</u>	60.625.920	56.368.217	-4.257.704

FUENTE: INVERSIONES

EVOLUCIÓN DE LAS INVERSIONES FINANCIERAS EN EL ÚLTIMO AÑO MÓVIL

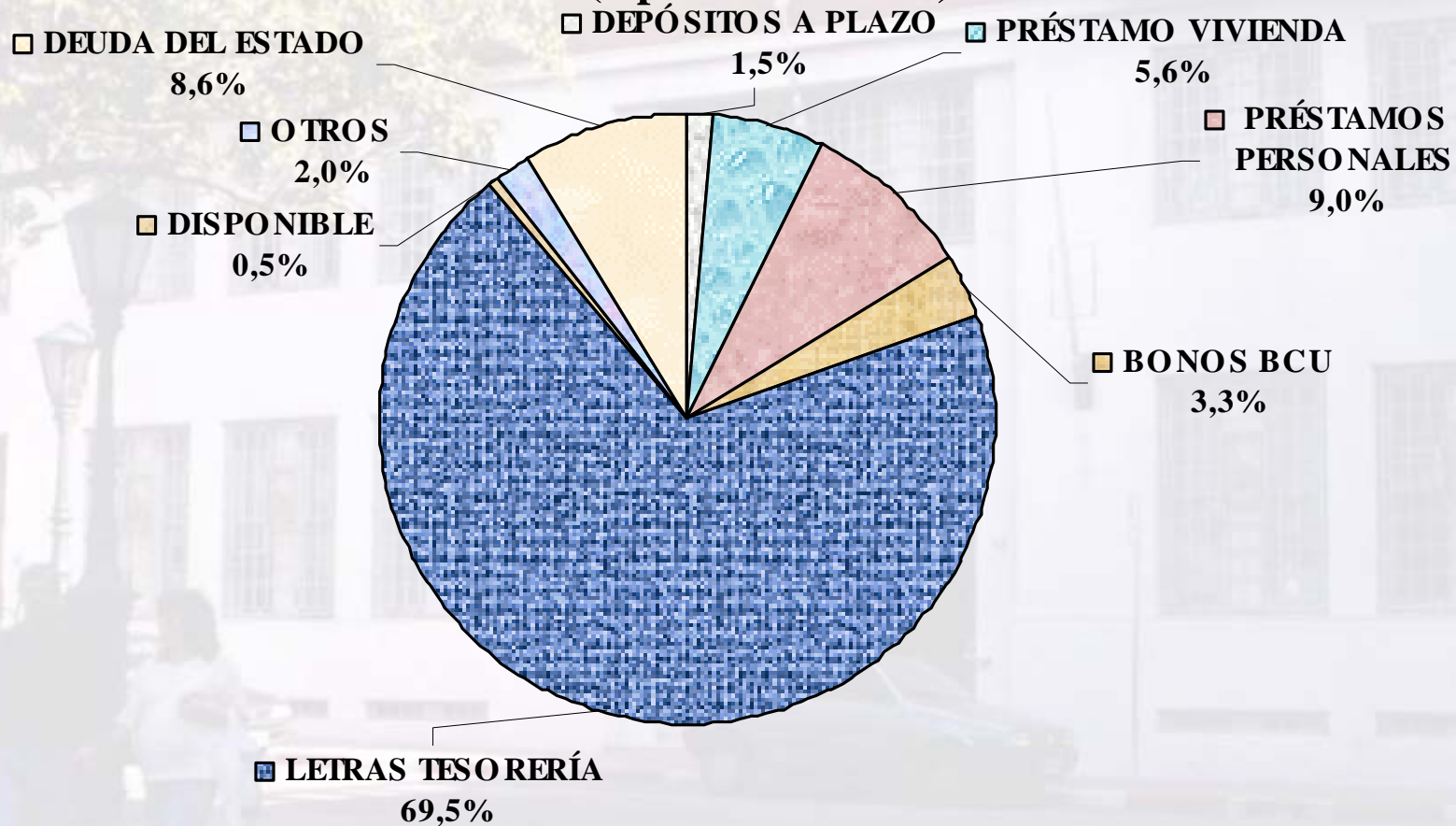
A PRECIO DE MERCADO

INVERSIONES A:	DÓLAR COMPRADOR	RESERVAS EN DÓLARES	VARIACION INVERSIONES U\$S ÚLTIMO AÑO	% VARIACION INVERSIONES U\$S ÚLTIMO AÑO	IPC	INVERSIONES EN PESOS EN MONEDA DE HOY	% VARIACION INVERSIONES EN \$ CONSTANTES ÚLTIMO AÑO
31/08/2007	23,550	89.560.446			53.743,61	2.262.306.404	
30/09/2007	23,100	84.929.547			53.966,43	2.095.647.332	
31/10/2007	22,000	81.658.810			53.842,88	1.923.395.282	
30/11/2007	21,860	77.438.358			53.719,34	1.816.547.412	
31/12/2007	21,500	73.247.966			53.882,59	1.684.832.257	
31/01/2008	21,020	76.230.670			54.301,76	1.701.060.043	
29/02/2008	20,838	70.740.587			54.798,14	1.550.707.817	
31/03/2008	20,352	70.347.777			55.424,68	1.489.105.194	
30/04/2008	19,956	67.216.557			55.607,79	1.390.545.563	
31/05/2008	19,752	63.370.092			56.093,14	1.286.342.929	
30/06/2008	19,428	56.963.446			56.812,34	1.122.930.219	
31/07/2008	19,212	60.625.920			57.066,04	1.176.587.647	
31/08/2008	19,279	56.368.217	(33.192.229)	-37,06%	57.646,26	1.086.722.852	-51,96%

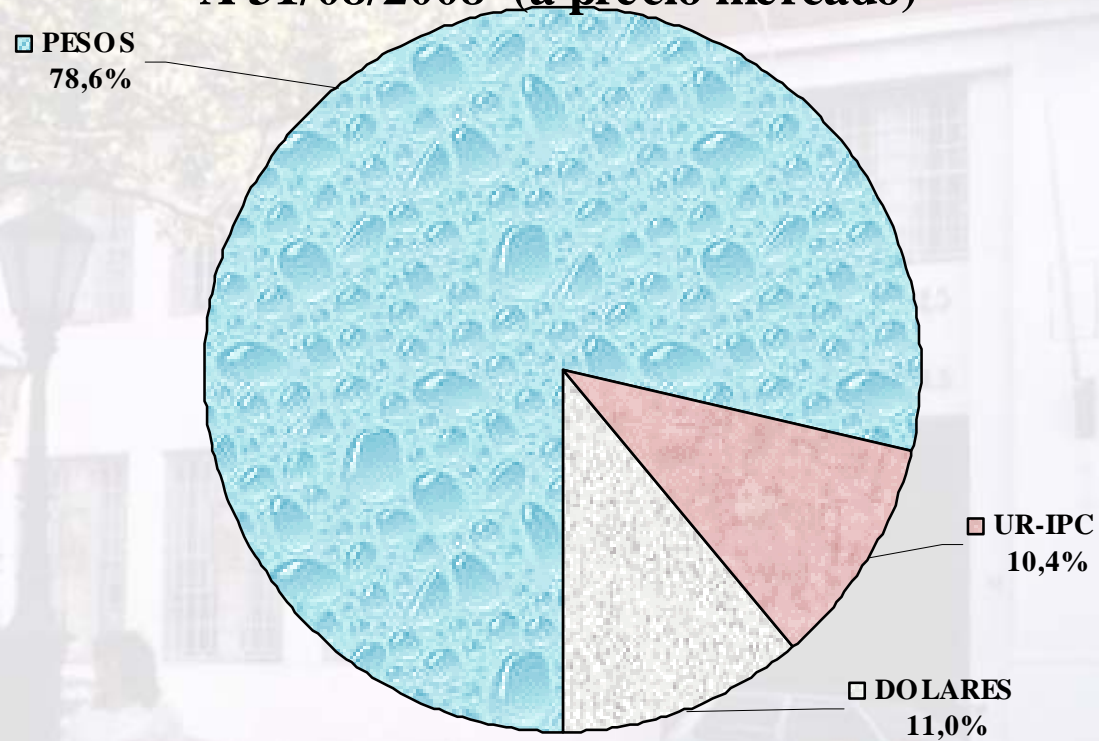
FUENTE: INVERSIONES

COLOCACIONES SEGÚN INSTRUMENTO

A 31/08/2008 (a precio mercado)

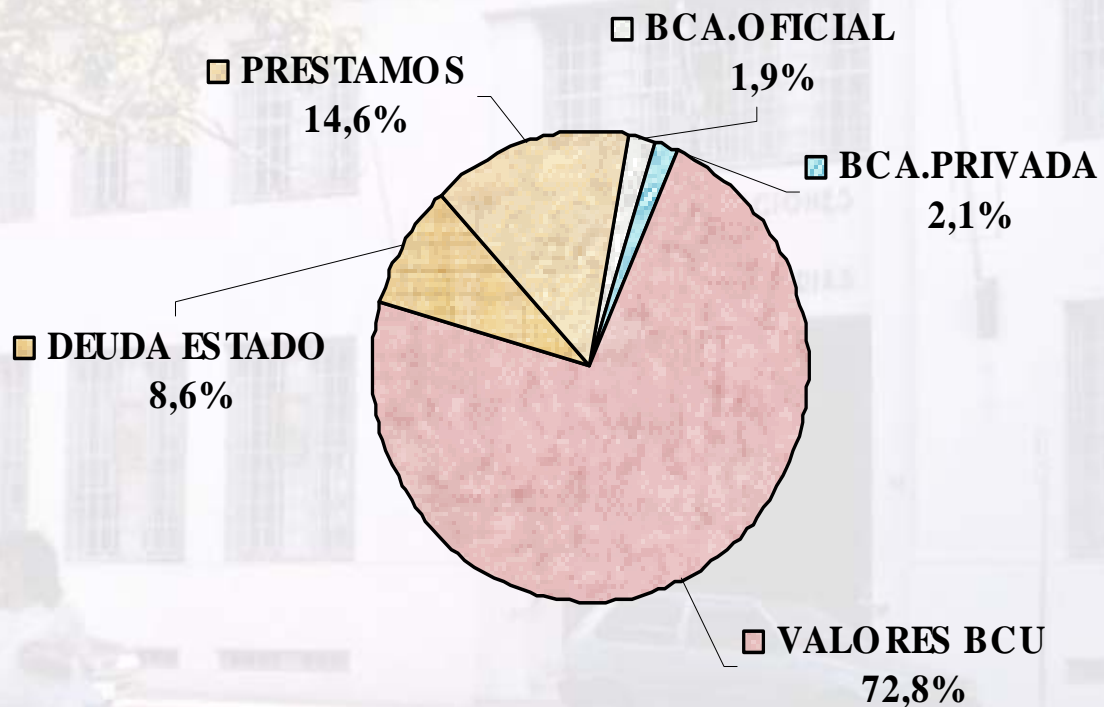


COLOCACIONES SEGÚN MONEDA A 31/08/2008 (a precio mercado)

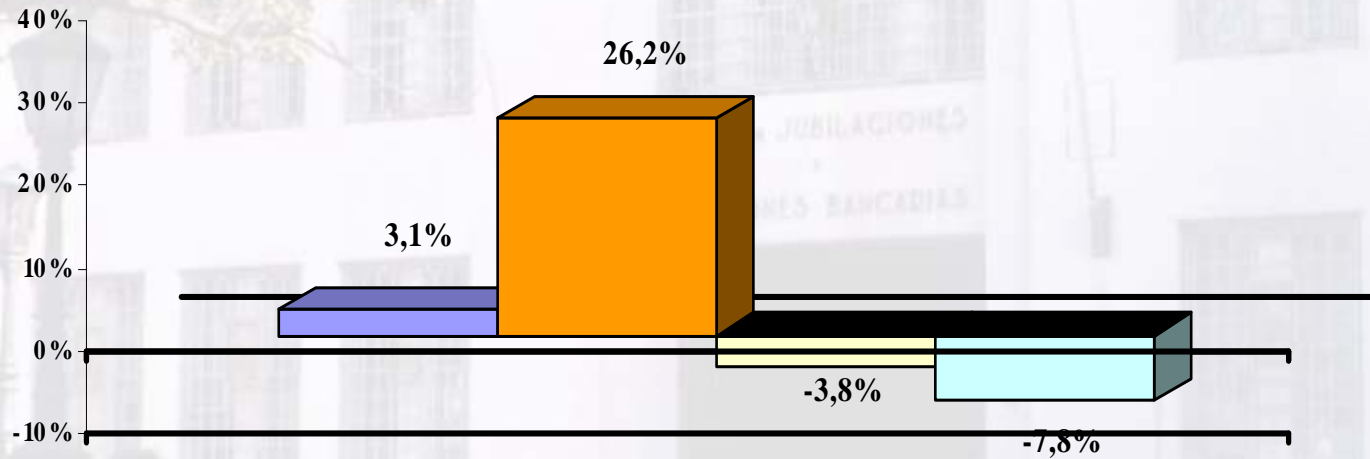


COLOCACIONES SEGÚN DESTINO

A 31/08/2008 (a precio mercado)



COLOCACIONES: RENTABILIDAD ÚLTIMO AÑO MÓVIL A 31/08/2008



■ **NOMINAL (EN \$)** ■ **EN DÓLARES** ■ **EN IPC** ■ **EN UR**

FLUJO DE CAJA - RESULTADO OPERATIVO Y FUENTES DE FINANCIAMIENTO

EN MILLONES DE PESOS

	01/08	02/08	03/08	04/08	05/08	06/08	07/08	08/08	TOTAL
<u>FLUJO DE CAJA</u>									
RECAUDACION TOTAL	465	305	396	346	331	299	495	362	2.999
PRESUPUESTO PASIVOS	-344	-342	-344	-343	-341	-342	-351	-345	-2.752
GASTOS DE FUNCIONAMIENTO	-8	-9	-8	-9	-9	-14	-7	-9	-73
I.R.P.F. / I.A.S.S. PAGO	-42	-49	-48	-49	-47	-48	-45	-42	-370
RETENCIONES (OFICINAS Y JUDIC.)	-43	-43	-43	-44	-43	-44	-44	-45	-349
RESULTADO OPERATIVO DEL MES	28	-138	-47	-99	-109	-149	48	-79	-545
RESULTADO OPERATIVO ACUM.	28	-110	-157	-256	-365	-514	-466	-545	
<u>FUENTES DE FINANCIAMIENTO</u>									
PRESTAMOS	4	3	3	1	0	1	1	1	14
CUOTAS PRESTAMOS HIPOTEC.	1	1	1	1	1	1	1	1	8
COBRO DEUDA DEL ESTADO	0	0	0	0	0	0	0	0	0
VENTA-COMPRA DE DOLARES									295
VENTA DOLARES NETA	93	80	23	20	48	27	4	0	
COMPRA DE DOLARES NETA									
RETIROS-APLICACIONES DE COLOCACIONES M/N									228
RETIROS NETOS COLOCACIONES M/N		54	20	77	60	120		77	
APLICACIÓN NETA COLOCACIONES	-126						-54		
	-28	138	47	99	109	149	-48	79	545

Notas: Recaudación total incluye al total recaudado sin subsidio por desempleo ni vales.

Presupuesto de pasivos incluye nominal menos IRPF / IASS menos retenciones.

FUENTE: INVERSIONES.

CAPITULO (II)

Información sobre Estructura y Tendencias de la Población de Activos y Pasivos

- **INFORMACIÓN ESTADÍSTICA Y ACTUARIAL**
- **SALARIO MEDIO DE ACTIVOS BANCARIOS**
- **DISTRIBUCIÓN DE LAS PASIVIDADES POR MONTO**
- **DISTRIBUCIÓN DE LAS PASIVIDADES POR EDAD**
- **ACTIVOS CON CAUSAL JUBILATORIA**
- **DISTRIBUCIÓN ESTIMADA DE LOS ACTIVOS POR EDAD Y SEXO**
- **CANTIDAD DE EMPLEADOS POR INSTITUCIÓN**

ANEXO GRÁFICOS

- **EVOLUCIÓN AFILIADOS ACTIVOS -ÚLTIMOS 12 MESES-**
- **EVOLUCIÓN ACTIVOS POR SECTOR**
- **EVOLUCIÓN CÉDULAS DE PASIVOS –ÚLTIMOS 12 MESES-**
- **EVOLUCIÓN CÉDULAS DE JUBILACIÓN Y PENSIÓN**
- **RELACIÓN ACTIVO/PASIVO CON PENSIÓN EQUIVALENTE**
- **APORTACIÓN PORCENTUAL POR SECTOR**
- **RELACIÓN PASIVIDADES RECAUDACIÓN –ÚLTIMOS 12 MESES ACUMULADOS-**
- **AFILIADOS EN EL SUBSIDIO POR DESEMPLEO SEGÚN PRESUPUESTO**

INFORMACIÓN ESTADÍSTICA Y ACTUARIAL

DATOS A AGOSTO 2008

I) AFILIADOS ACTIVOS

<i>NUMERO DE AFILIADOS ACTIVOS AL ORGANISMO</i>		12.730
* HOMBRES	7.526	
* MUJERES	5.204	
* <i>SECTOR PRIVADO TOTAL</i>		5.709
- BANCOS	4.196	
- CASAS BANC. FINANC. Y EMP. SUBS.	403	
- CIAS. DE SEGUROS	577	
- ADM. DE CONSORCIOS	25	
- COOP. DE AH. Y CREDITO	48	
- OTROS ORGANISMOS	460	
* <i>SECTOR OFICIAL TOTAL</i>		7.021
<i>SUELDO MEDIO TOTAL ACTIVOS BANCARIOS (I)</i>		\$ 44.457
* <i>SECTOR PRIVADO (I)</i>		\$ 48.101
* <i>SECTOR OFICIAL (I)</i>		\$ 41.495
<i>SALARIO MEDIO ACTIVOS BANCARIOS</i>		VER PÁGINA 30

II) SUBSIDIO POR DESEMPLEO

<i>NÚMERO DE BENEFICIARIOS DEL SUBSIDIO POR DESEMPLEO</i>		384
* <i>RÉGIMEN TRANSITORIO</i>	375	
* <i>RÉGIMEN GENERAL</i>	9	
<i>PROMEDIO DEL SUBSIDIO POR DESEMPLEO</i>		\$ 21.184
* <i>RÉGIMEN TRANSITORIO</i>	\$ 21.129	
* <i>RÉGIMEN GENERAL</i>	\$ 23.473	

III) JUBILACIÓN ANTICIPADA (Art. 3 Ley 17.939)

NÚMERO DE BENEFICIARIOS DE JUBILACIÓN ANTICIPADA	8
PROMEDIO DE JUBILACIÓN ANTICIPADA	\$ 25.293

IV) AFILIADOS PASIVOS

NÚMERO DE AFILIADOS PASIVOS AL ORGANISMO	16.252
* CEDULAS DE JUBILACION	9.991
- POR CAUSALES DECRETO-LEY	2.706
- POR CAUSALES ACTO 9	7.035
- POR CAUSALES LEY 15.783	223
- POR OTRAS CAUSALES	27
* CÉDULAS DE PENSIÓN	6.261
* RECIBOS DE PENSIÓN	7.196
PASIVIDAD PROMEDIO NOMINAL (CONSIDERANDO CED. DE PENSIÓN)	\$ 28.517
PASIVIDAD PROMEDIO DESCONTADO LEY 17.841 (CONS. CED. DE PENSIÓN)	\$ 26.245
PASIVIDAD PROMEDIO DESCONTADO I.A.S.S. (CONS. CED. DE PENSIÓN)	\$ 26.086
PASIVIDAD PROMEDIO DESCONTADO I.A.S.S. Y LEY 17,841 (CONS.CED. DE PENS)	\$ 23.814
* PROMEDIO DE JUBILACIÓN NOMINAL	\$ 35.404
- POR CAUSALES DECRETO-LEY	\$ 29.728
- POR CAUSALES ACTO 9	\$ 37.528
- POR CAUSALES LEY 15.783	\$ 39.360
- POR OTRAS CAUSALES	\$ 17.940
* PROMEDIO DE PENSIÓN NOMINAL (CÉDULA)	\$ 17.526
* PROMEDIO DE PENSIÓN NOMINAL (RECIBO)	\$ 15.249

V) INFORMACIÓN COMPLEMENTARIA

RELACIÓN ACTIVO/PASIVO CON PENSIÓN EQUIVALENTE	0,9725
RELACIÓN PASIVIDAD MEDIA/SUELDO MEDIO BANCARIO	64,14%
RELACIÓN JUBILACIÓN MEDIA/SUELDO MEDIO BANCARIO	79,64%
PROMEDIO DE EDAD DEL TOTAL DE AFILIADOS	59,7
* ACTIVOS	44,1
* JUBILADOS	71,7
* PENSIONISTAS	70,7
* JUBILADOS ANTICIPADOS (Art.3 Ley 17.939)	57,6
NÚMERO DE INSTITUCIONES AFILIADAS	72
NÚMERO DE EMPLEADOS DEL ORGANISMO	109
RELACIÓN DE AFILIADOS POR CADA EMPLEADO (II)	278
RELACIÓN DE AFILIADOS POR CADA EMPLEADO (III)	269

SALARIO MEDIO DE ACTIVOS BANCARIOS

	TOTAL		SECTOR OFICIAL		SECTOR PRIVADO	
	\$	MENSUAL	\$	MENSUAL	\$	MENSUAL
12/97	21.773	--	20.171	--	23.664	--
12/98	24.469	--	23.463	--	25.572	--
12/99	25.474	--	24.391	--	26.634	--
12/00	26.505	--	25.178	--	27.887	--
12/01	27.405	--	25.553	--	29.343	--
12/02	30.398	--	26.445	--	34.540	--
12/03	35.323	0,33%	30.853	0,72%	40.504	-0,35%
12/04	37.209	0,49%	32.948	0,66%	42.445	0,26%
12/05	39.006	0,09%	35.908	0,25%	42.795	-0,17%
12/06	43.500	2,45%	39.826	3,39%	47.944	1,37%
02/07	44.428	-0,30%	42.263	0,04%	47.021	-0,72%
03/07	44.992	1,27%	42.227	-0,09%	48.326	2,78%
04/07	45.342	0,78%	42.500	0,65%	48.772	0,92%
05/07	45.441	0,22%	42.341	-0,37%	49.170	0,82%
06/07	45.628	0,41%	42.407	0,16%	49.476	0,62%
07/07	45.539	-0,20%	41.939	-1,10%	49.888	0,83%
08/07	45.285	-0,56%	41.222	-1,71%	50.343	0,91%
09/07	46.259	2,15%	41.226	0,01%	52.506	4,30%
10/07	46.305	0,10%	41.147	-0,19%	52.737	0,44%
11/07	46.150	-0,33%	41.050	-0,24%	52.508	-0,43%
12/07	46.000	-0,32%	41.037	-0,03%	52.140	-0,70%
01/08	48.794	6,07%	46.173	12,52%	52.026	-0,22%
02/08	49.229	0,89%	46.229	0,12%	52.900	1,68%
03/08	49.852	1,27%	46.211	-0,04%	54.343	2,73%
04/08	49.903	0,10%	46.255	0,10%	54.396	0,10%
05/08	50.248	0,69%	46.741	1,05%	54.530	0,25%
06/08	50.196	-0,11%	46.578	-0,35%	54.588	0,11%
07/08	50.281	0,17%	46.757	0,38%	54.535	-0,10%

NOTA: NO INCLUYE HORAS EXTRAS, RETRIBUCIONES EXTRAORDINARIAS NI RETROACTIVIDADES.

DISTRIBUCIÓN DE LAS PASIVIDADES POR MONTO

AGOSTO DE 2008

UNIDADES DE B.P.C.	IMPORTES EN \$	JUBILADOS	CÉDULAS DE PENSIÓN	RECIBOS DE PENSIÓN
0 - 4	0 - 7.099	344	651	1.650
4 - 8	7.100 - 14.199	921	1.978	2.096
8 - 12	14.200 - 21.299	1.062	1.856	1.770
12 - 16	21.300 - 28.399	1.291	981	931
16 - 20	28.400 - 35.499	1.512	519	486
20 - 24	35.500 - 42.599	1.310	165	158
24 - 28	42.600 - 49.699	1.518	91	87
28 - 32	49.700 - 56.799	839	15	14
32 - 36	56.800 - 63.899	566	4	3
36 - 40	63.900 - 70.999	507	1	1
40 - 44	71.000 - 78.099	66		
44 - 48	78.100 - 85.199	24		
48 - 52	85.200 - 92.299	16		
52 - 56	92.300 - 99.399	6		
56 - 63	99.400 - 111.824	9		
TOTALES		9.991	6.261	7.196

B.P.C.: Base de Prestaciones y Contribuciones Ley N° 17.856

DISTRIBUCIÓN DE LAS PASIVIDADES POR EDAD

AGOSTO DE 2008

TRAMOS DE EDAD	JUBILADOS	PENSIONISTAS (*)
0 - 4		3
5 - 9		8
10 - 14		30
15 - 19		46
20 - 24		16
25 - 29		3
30 - 34	1	26
35 - 39		54
40 - 44	7	153
45 - 49	34	274
50 - 54	63	393
55 - 59	322	448
60 - 64	1.563	658
65 - 69	2.442	864
70 - 74	2.264	1.049
75 - 79	1.741	1.164
80 - 84	977	981
85 - 89	471	652
90 - 94	89	284
95 Y MAS	17	90
TOTALES	9.991	7.196

(*) SE DEFINE EL TÉRMINO "PENSIONISTAS" COMO EQUIVALENTE A RECIBOS DE PENSIÓN. EN CONSECUENCIA NO ESTAN COMPRENDIDOS EN ESTE CONCEPTO LOS HIJOS MENORES QUE ACRECIANTAN LA PENSIÓN POR ACTO INSTITUCIONAL N° 9.

AFILIADOS ACTIVOS CON CAUSAL JUBILATORIA

AL 1º DE AGOSTO DE 2008

	TOTAL	SECTOR PUBLICO	SECTOR PRIVADO				
			TOTAL	BANCOS	ENTIDADES FINANCIERAS	CAJA BANCARIA	OTROS
<u>TOTAL GENERAL</u>	240	182	58	32	3	1	22
TOTAL HOMBRES	96	65	31	13	2	1	15
TOTAL MUJERES	144	117	27	19	1	0	7
<u>ACTO 9</u>							
TOTAL	240	182	58	32	3	1	22
TOTAL HOMBRES	96	65	31	13	2	1	15
TOTAL MUJERES	144	117	27	19	1	0	7
<u>DECRETO-LEY</u>							
TOTAL	0	0	0	0	0	0	0
TOTAL HOMBRES	0	0	0	0	0	0	0
TOTAL MUJERES	0	0	0	0	0	0	0

DISTRIBUCIÓN ESTIMADA DE LOS ACTIVOS POR EDAD Y SEXO

AGOSTO 2008

TRAMOS DE EDAD	MUJERES	HOMBRES	TOTAL
15 - 19	6	5	11
20 - 24	314	240	554
25 - 29	390	308	698
30 - 34	484	500	984
35 - 39	664	680	1.344
40 - 44	936	1.291	2.227
45 - 49	1.349	2.128	3.477
50 - 54	807	1.503	2.310
55 - 59	185	737	922
60 - 64	63	99	162
65 - 69	6	25	31
70 - 74	-	9	9
75 - 79	-	1	1
80 - 84	-	-	-
TOTALES	5.204	7.526	12.730

CANTIDAD DE EMPLEADOS POR INSTITUCIÓN

AGOSTO 2008

NÚMERO DE
EMPLEADOS

BANCOS OFICIALES

101	HIPOTECARIO DEL URUGUAY	938
102	DE LA REPUBLICA O. DEL URUGUAY	3.814
104	DE SEGUROS DEL ESTADO	1.712
109	CENTRAL DEL URUGUAY	557

TOTALES SECTOR PÚBLICO

7.021

SECTOR PRIVADO

BANCOS PRIVADOS

203	LA CAJA OBRERA (En liquidación)	16
205	COMERCIAL (En liquidación)	32
208	DE CREDITO (En liquidación)	2
225	DE MONTEVIDEO (En liquidación)	13
235	BILBAO VIZCAYA ARGENTARIA URUGUAY	199
254	AMERICAN EXPRESS BANK (En liquidación)	1
256	HSBC BANK (URUGUAY)	190
257	SURINVEST	46
258	CREDIT URUGUAY BANCO	485
259	GALICIA URUGUAY (Intervenido)	12
262	BBA CREDITANSTALT	2
263	NUEVO BANCO COMERCIAL	811
302	CITIBANK N.A.	212
304	ABN AMRO BANK N.V.	484
306	LLOYDS TSB BANK PLC	118
309	DISCOUNT BANK	246
310	DE LA NACION ARGENTINA	27
313	BANCO ITAU URUGUAY S.A.	486
315	DE SANTANDER SUCURSAL URUGUAY	334
317	BANDES URUGUAY	480

SUB TOTAL

4.196

CASAS BANCARIAS, FINANCIERAS Y EMPRESAS SUBSIDIARIAS

506	EXPRINTER (URUGUAY)	33
521	HAPOALIM MAYO (URUGUAY)	25
526	LEUMI (LATIN AMERICA)	22
527	BAPRO URUGUAY	17
568	BANCA PRIVADA D'ANDORRA	8
569	BANCO PATAGONIA	4
570	OCA CASA FINANCIERA	7
573	CREDIT LYONNAIS C.F.	2
574	SISTARBANC	30
577	REDBANC S.R.L.	27
582	I.F.E. MERRILL LYNCH (URUGUAY)	117
583	BOLSA ELECTR. DE VALORES	17
584	CIA. URUG. MEDIOS PROCESAMIENTO	54
598	DEUTSCHE BANK S.A. - BANCO ALEMAO	2
711	CABAL URUGUAY S.A.	38

SUB TOTAL

403

COMPAÑIAS DE SEGUROS

602	ROYAL & SUN ALLIANCE SEGUROS	94
604	REAL URUGUAYA DE SEGUROS	55
607	MAPFRE COMPAÑIA DE SEGUROS	44
608	CIA. COOP. SEGUROS SURCO	36
609	PORTO SEGURO SEGUROS DEL URUGUAY	102
610	ALIANCA DA BAHIA URUGUAY S.A.	6
611	L'UNION DE PARIS COMP. URUG. SEGUROS	21
614	AIG URUGUAY CIA. DE SEGUROS	44
615	FAR COMPANIA DE SEGUROS S.A.	29
617	ALICO CIA DE SEGUROS S.A.	60
619	SANTANDER SEGUROS S.A.	3
621	METROPOLITAN LIFE SEG. DE VIDA S.A	10
624	COMPANIA URUGUAYA DE SEGUROS S.A	17
625	CUTCSA SEGUROS S.A.	3
626	SANCOR SEGUROS S.A	42
627	BERKLEY INTERNATIONAL SEGUROS S.A	7
628	SAIP COOPERTATIVA	4

SUB TOTAL

577

ADMINISTRADORAS DE CONSORCIOS

650	CONSORCIO DEL URUGUAY S.A.	6
652	ACFOR S.A.	6
656	CONALAP S.A.	3
662	CAYCUT	10

SUB TOTAL **25**

COOPERATIVAS DE AHORRO Y CREDITO

706	FUCEREP	36
707	CAOFA	12

SUB TOTAL **48**

OTROS ORGANISMOS

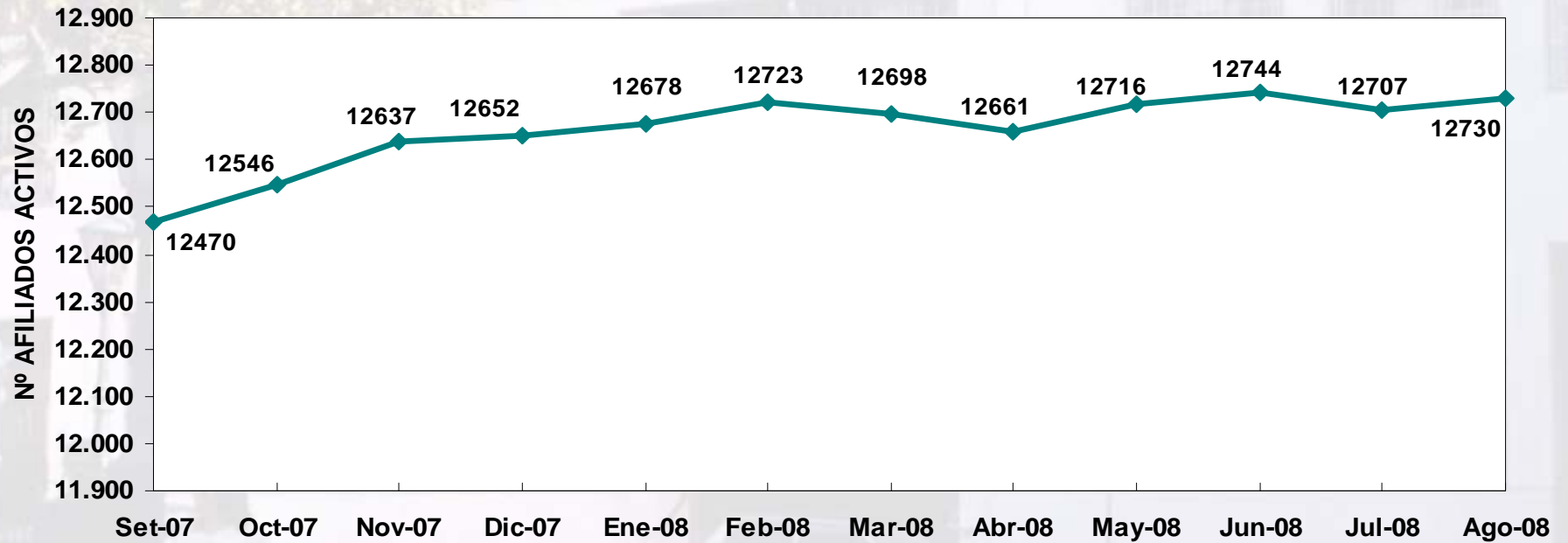
501	A.E.B.U.	154
502	ASOCIACION DE BANCOS PRIVADOS DEL URUG	2
503	BOLSA COMERCIO	52
504	BOLSA DE VALORES DE MONTEVIDEO	25
505	CAJA DE JUB. Y PENS. BANCARIAS	109
566	REPÚBLICA A.F.I.S.A	71
576	CAMARA DE ENTIDADES FINANC.	2
594	A.J.U.P.E.	8
595	A.U.D.E.A.	2
597	FEDERAC. COOP. DE AH. Y CRED.	1
998	AFILIACION VOLUNTARIA (*)	34

SUB TOTAL **460**

TOTAL SECTOR PRIVADO **5.709**

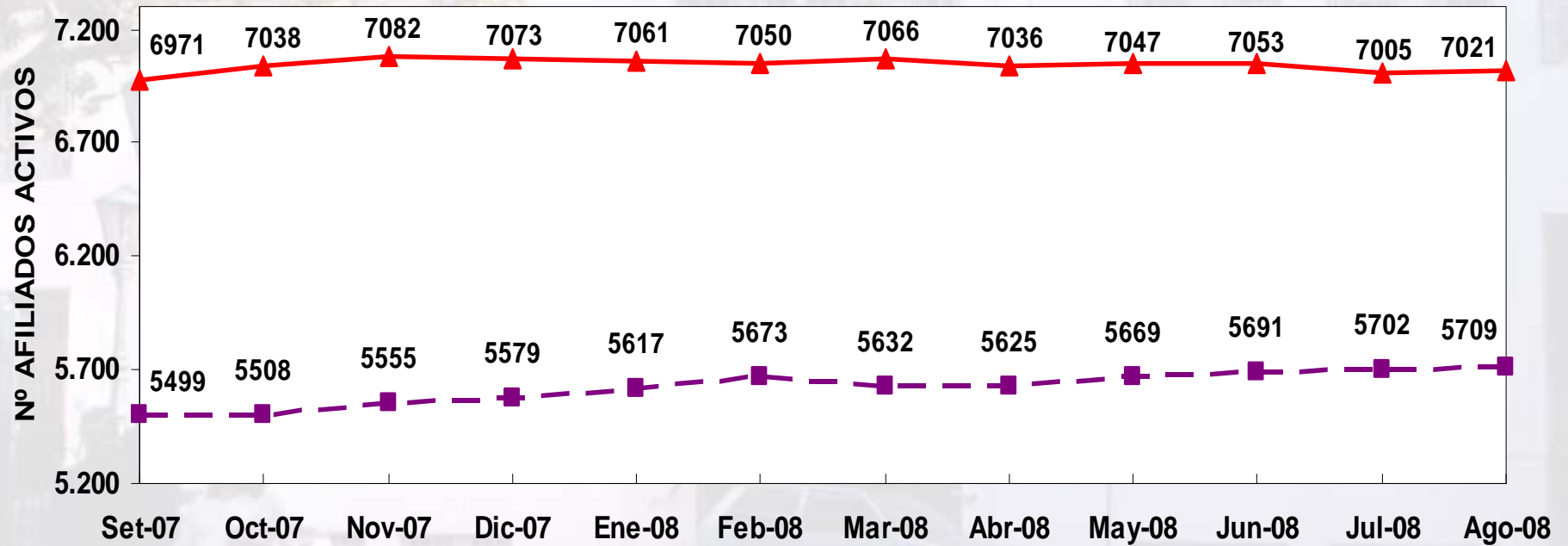
TOTAL GENERAL **12.730**

AFILIADOS ACTIVOS TOTALES ÚLTIMOS 12 MESES



NOTA: No incluye beneficiarios del Subsidio por Desempleo.

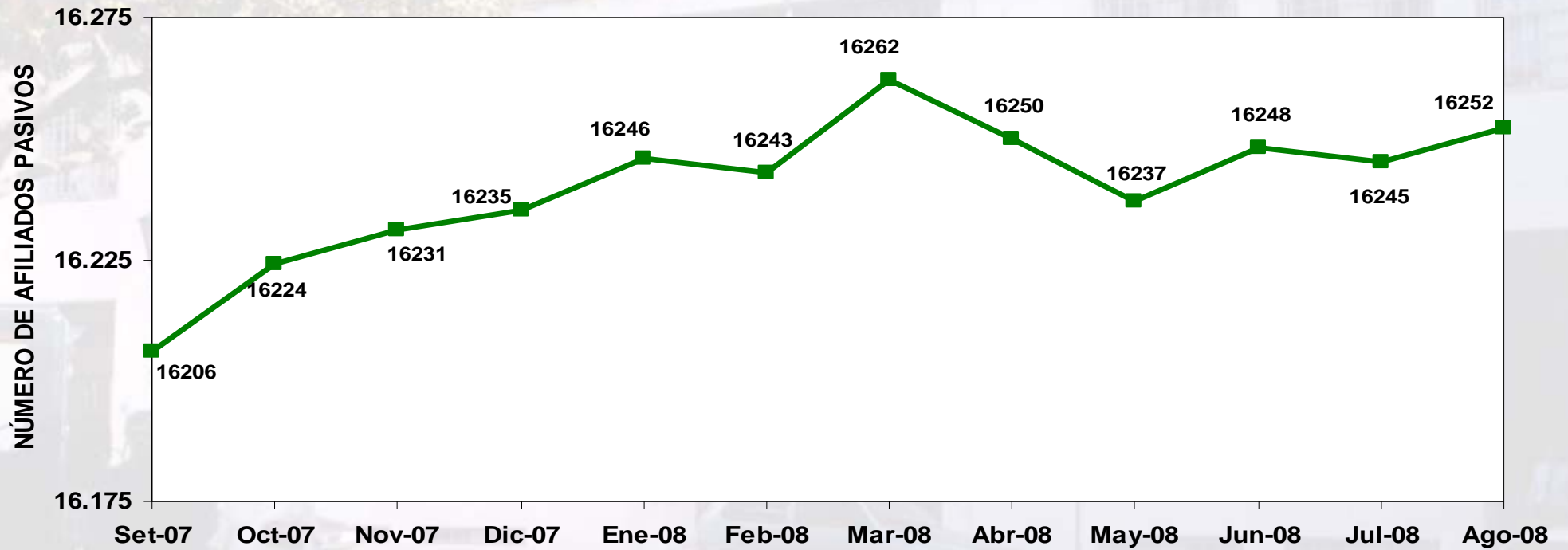
AFILIADOS ACTIVOS POR SECTOR ÚLTIMOS 12 MESES



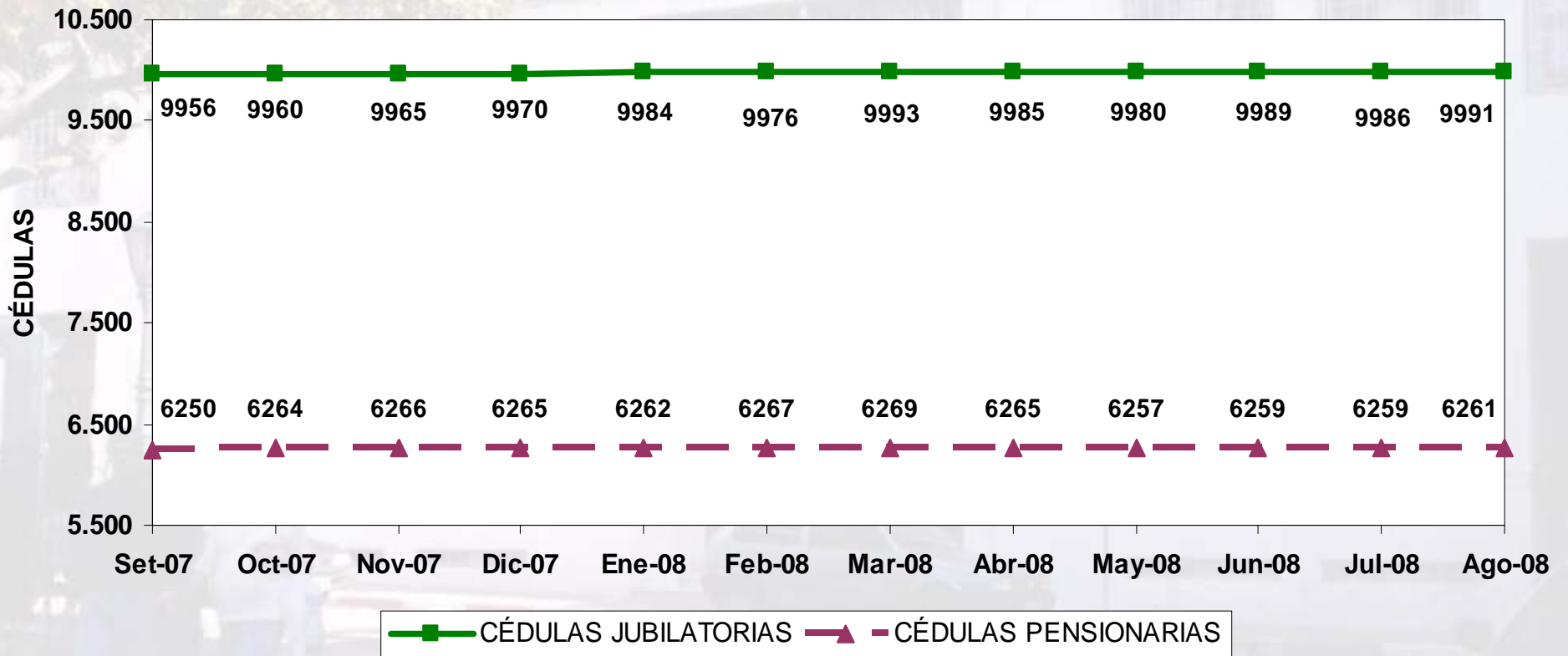
NOTA: No incluye beneficiarios del Subsidio por Desempleo.

—▲— SECTOR PÚBLICO —■— SECTOR PRIVADO

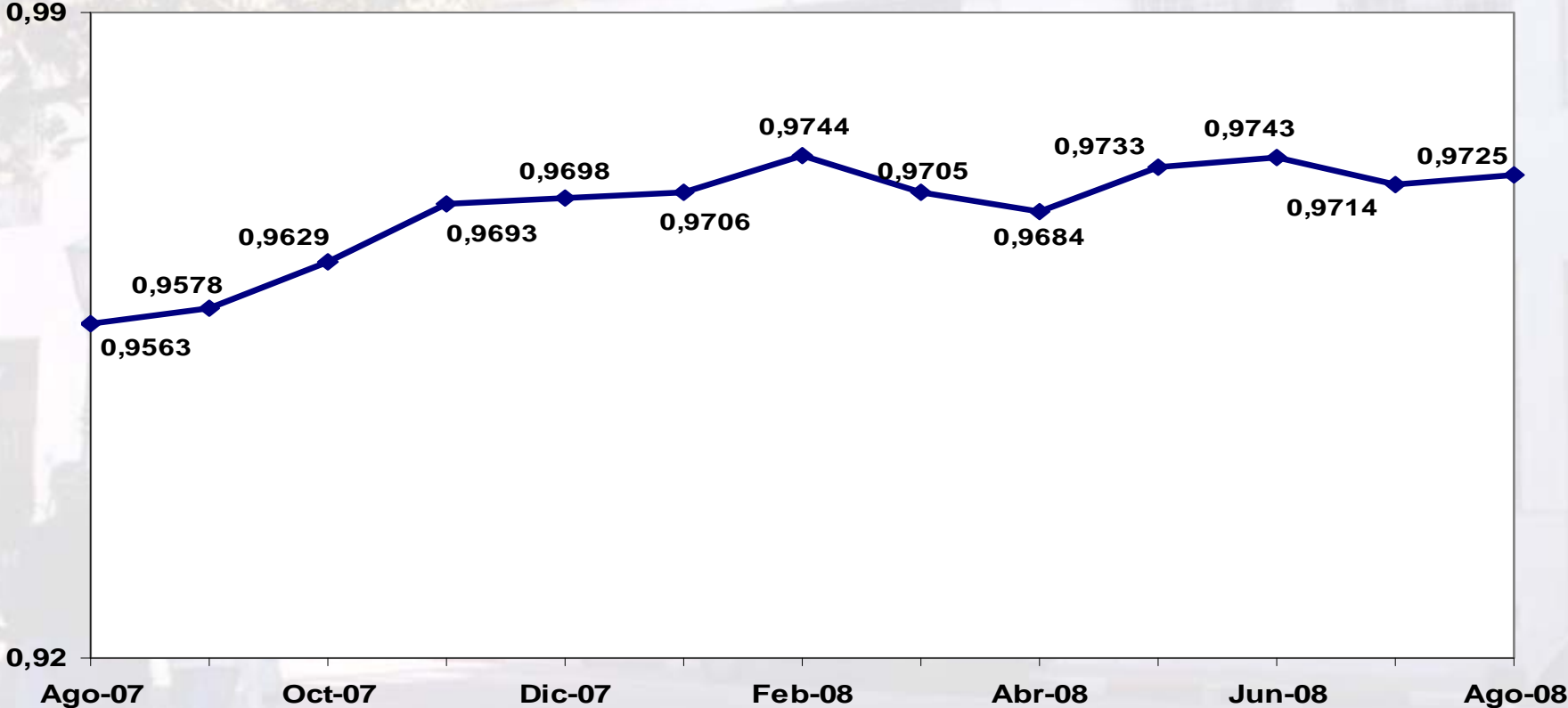
CÉDULAS DE PASIVOS ÚLTIMOS 12 MESES



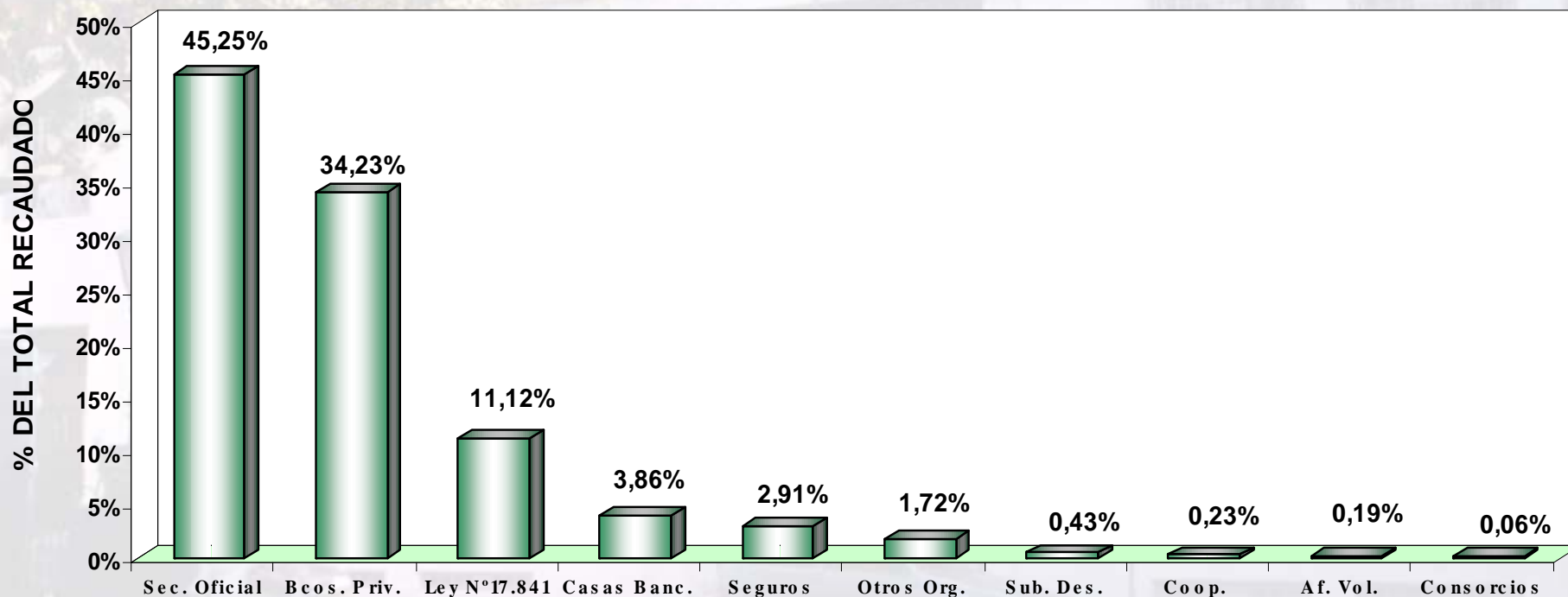
CÉDULAS JUBILATORIAS Y PENSIONARIAS ÚLTIMOS 12 MESES



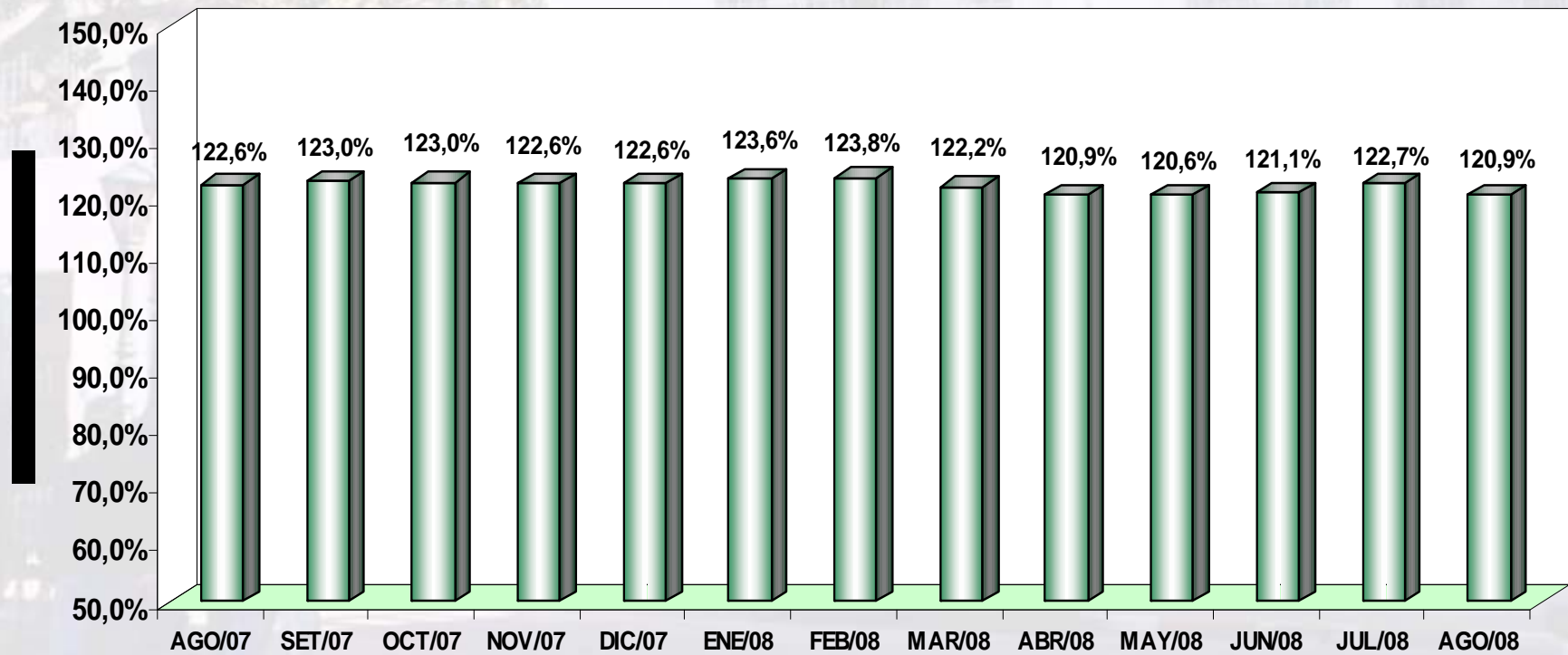
RELACIÓN ACTIVO / PASIVO CON PENSIÓN EQUIVALENTE (MENSUAL)



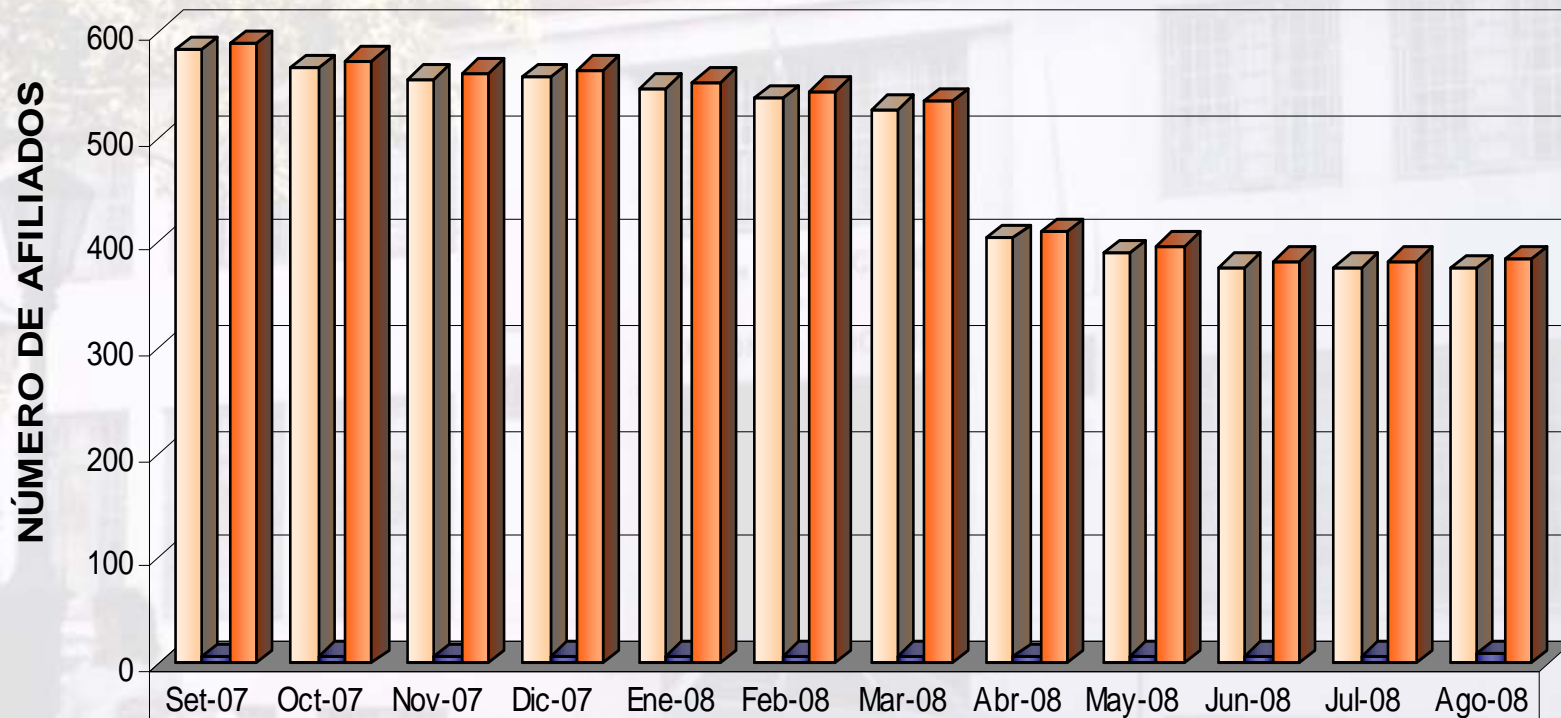
RECAUDACIÓN POR EL MES DE AGOSTO/08 APORTACIÓN PORCENTUAL POR SECTOR



RELACIÓN PASIVIDADES / RECAUDACIÓN ÚLTIMOS 12 MESES ACUMULADOS



AFILIADOS EN EL SUBSIDIO POR DESEMPLEO SEGÚN PRESUPUESTO ÚLTIMO AÑO MÓVIL



	Set-07	Oct-07	Nov-07	Dic-07	Ene-08	Feb-08	Mar-08	Abr-08	May-08	Jun-08	Jul-08	Ago-08
■ RÉG. TRANSITORIO	583	566	555	557	546	536	526	404	389	376	376	375
■ RÉG. GENERAL	6	7	6	7	7	7	8	6	7	7	7	9
■ TOTAL	589	573	561	564	553	543	534	410	396	383	383	384