



INFORME DE GESTION

OCTUBRE 2008

CAPITULO (I)
Informaciones
Contables, Financieras y Económicas.
Al 31/10/2008

- **Estado de Situación Patrimonial**
- **Estado de Resultados**
- **Evolución de Ingresos, Egresos y Resultados Operativos**
- **Evolución de Ingresos, Egresos y Resultados Económicos Totales**
- **Gastos de Funcionamiento**
- **Estado de Ejecución Presupuestal**
- **Fondos del Subsidio por Desempleo**
- **Evolución de las Colocaciones Financieras en el último año móvil**
- **Colocaciones Financieras a Precios de Mercado y Rentabilidades**
- **Flujo de Caja –Déficit Operativo y Fuentes de Financiamiento**

ESTADO DE SITUACION PATRIMONIAL

DATOS PRELIMINARES AL 31/10/2008


en pesos uruguayos

	ACUMULADO AL 30/09/2008	VARIACION NETA DEL MES	ACUMULADO AL 31/10/2008
ACTIVO	2.795.486.045	-88.935.572	2.706.550.473
Disponible	18.078.071	17.696.931	35.775.002
Inversiones de Reserva	2.305.967.698	-136.667.699	2.169.299.999
* Financieras	1.335.216.274	-125.633.093	1.209.583.181
* BEVSA (Acción Nom inativa)	1.288.020	102.360	1.390.380
* Capitalización COFAC	2.845.830	0	2.845.830
* Inm obiliarias	82.536.031	-190.334	82.345.696
* Agropecuarias y Forestales	884.081.544	-10.946.632	873.134.911
Créditos	450.721.455	30.202.936	480.924.391
* Deuda del Estado	0	0	0
* Créd. Empresas por aportes	418.929.683	41.018.873	459.948.556
* Intereses a cobrar	18.129.911	-9.436.280	8.693.631
* Otros Créditos	13.661.861	-1.379.657	12.282.204
Bienes de Uso	20.718.821	-167.740	20.551.082
Cuentas de Orden	60.040	3.020	63.059
PASIVO Y PATRIMONIO	2.795.486.045	-88.935.572	2.706.550.473
PASIVO	495.648.490	-6.336.065	489.312.425
Deudas Diversas	495.648.490	-6.336.065	489.312.425
PATRIMONIO	2.299.837.555	-82.599.507	2.217.238.048
Reserva Rev. y Resultados C. Forestales	785.466.909	-10.946.632	774.520.277
Reservas Revaluación y otras	145.726.676	10.647	145.737.323
Resultados Acumulados	2.043.923.220	0	2.043.923.220
Resultado del Ejercicio	-675.279.250	-71.663.522	-746.942.772
Cuentas de Orden	60.040	3.020	63.059

ESTADO DE RESULTADOS

DATOS PRELIMINARES DEL PERIODO 01/01/08 - 31/10/08
en pesos uruguayos

	ACUMULADO AL 30/09/08	VARIACION NETA DEL MES	ACUMULADO AL 31/10/08
INGRESOS OPERATIVOS	3.512.391.037	392.428.715	3.904.819.752
Aportes Patronales Totales	1.992.028.716	223.629.579	2.215.658.295
Art. 8° inc.A Dto. Ley 10.331	1.700.512.319	190.903.299	1.891.415.618
Art. 60° Ley 17.613 (4,5%)	291.516.398	32.726.280	324.242.677
Aportes Personales	1.508.801.835	167.745.370	1.676.547.205
de Activos	1.175.947.924	130.716.177	1.306.664.100
de Pasivos	332.853.911	37.029.194	369.883.105
Aportes de Similares y Asimilados	11.560.486	1.053.766	12.614.251
EGRESOS OPERATIVOS	-4.280.787.288	-475.069.414	-4.755.856.702
Pasividades	-4.185.438.159	-465.579.628	-4.651.017.787
Retribuciones Personales y Gastos	-95.349.129	-9.489.786	-104.838.915
RESULTADO OPERATIVO	-768.396.251	-82.640.699	-851.036.950
RESULTADOS DIVERSOS	-5.770.387	-656.003	-6.426.390
Amortizaciones	-4.739.420	-524.447	-5.263.867
Otros	-1.030.967	-131.555	-1.162.522
RESULTADOS FINANCIEROS	92.269.947	11.829.910	104.099.857
Por colocaciones financieras	96.482.657	6.799.781	103.282.438
Por Deuda del Estado (Ley 15,783)	-4.212.711	5.030.129	817.418
RESULTADOS EXTRAORDINARIOS	5.146.083	-196.297	4.949.787
AJUSTES RESULT. EJERC. ANTERIORES	1.471.358	-433	1.470.925
RESULTADO	-675.279.250	-71.663.522	-746.942.772



**EVOLUCIÓN DE
INGRESOS, EGRESOS Y RESULTADOS
OPERATIVOS**

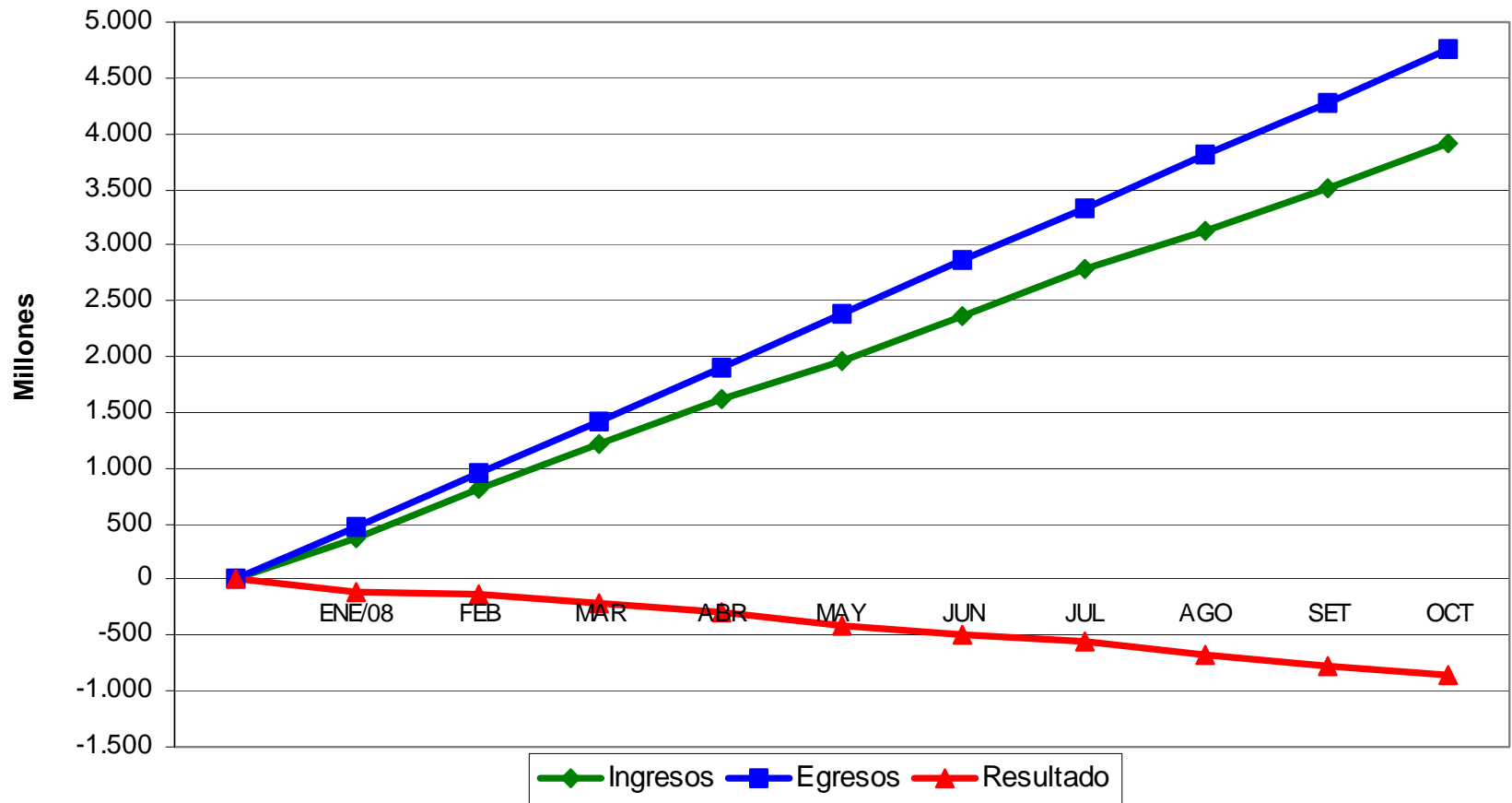
EVOLUCION DE LOS INGRESOS, EGRESOS Y RESULTADOS OPERATIVOS

DATOS PRELIMINARES AL 31/10/2008

en pesos uruguayos

	Ingresos Operativos		Egresos Operativos		Resultado Operativo	
	Mes	Acumulado	Mes	Acumulado	Mes	Acumulado
OCT/07	339.405.567	3.346.058.799	421.896.657	4.232.581.721	-82.491.090	-886.522.922
NOV	323.613.436	3.669.672.235	423.484.478	4.656.066.199	-99.871.042	-986.393.964
DIC	383.189.758	4.052.861.993	443.710.266	5.099.776.465	-60.520.508	-1.046.914.472
		0		0		0
ENE/08	361.734.549	361.734.549	475.506.720	475.506.720	-113.772.171	-113.772.171
FEB	456.318.466	818.053.016	473.864.145	949.370.865	-17.545.679	-131.317.850
MAR	405.671.286	1.223.724.301	478.034.939	1.427.405.804	-72.363.653	-203.681.503
ABR	386.546.792	1.610.271.093	474.585.857	1.901.991.661	-88.039.065	-291.720.568
MAY	354.233.542	1.964.504.635	474.560.270	2.376.551.931	-120.326.728	-412.047.296
JUN	392.035.103	2.356.539.738	482.294.804	2.858.846.735	-90.259.702	-502.306.997
JUL	420.874.283	2.777.414.021	473.569.661	3.332.416.396	-52.695.377	-555.002.375
AGO	356.262.192	3.133.676.213	474.972.817	3.807.389.213	-118.710.625	-673.712.999
SET	378.714.824	3.512.391.037	473.398.076	4.280.787.288	-94.683.252	-768.396.251
OCT	392.428.715	3.904.819.752	475.069.414	4.755.856.702	-82.640.699	-851.036.950

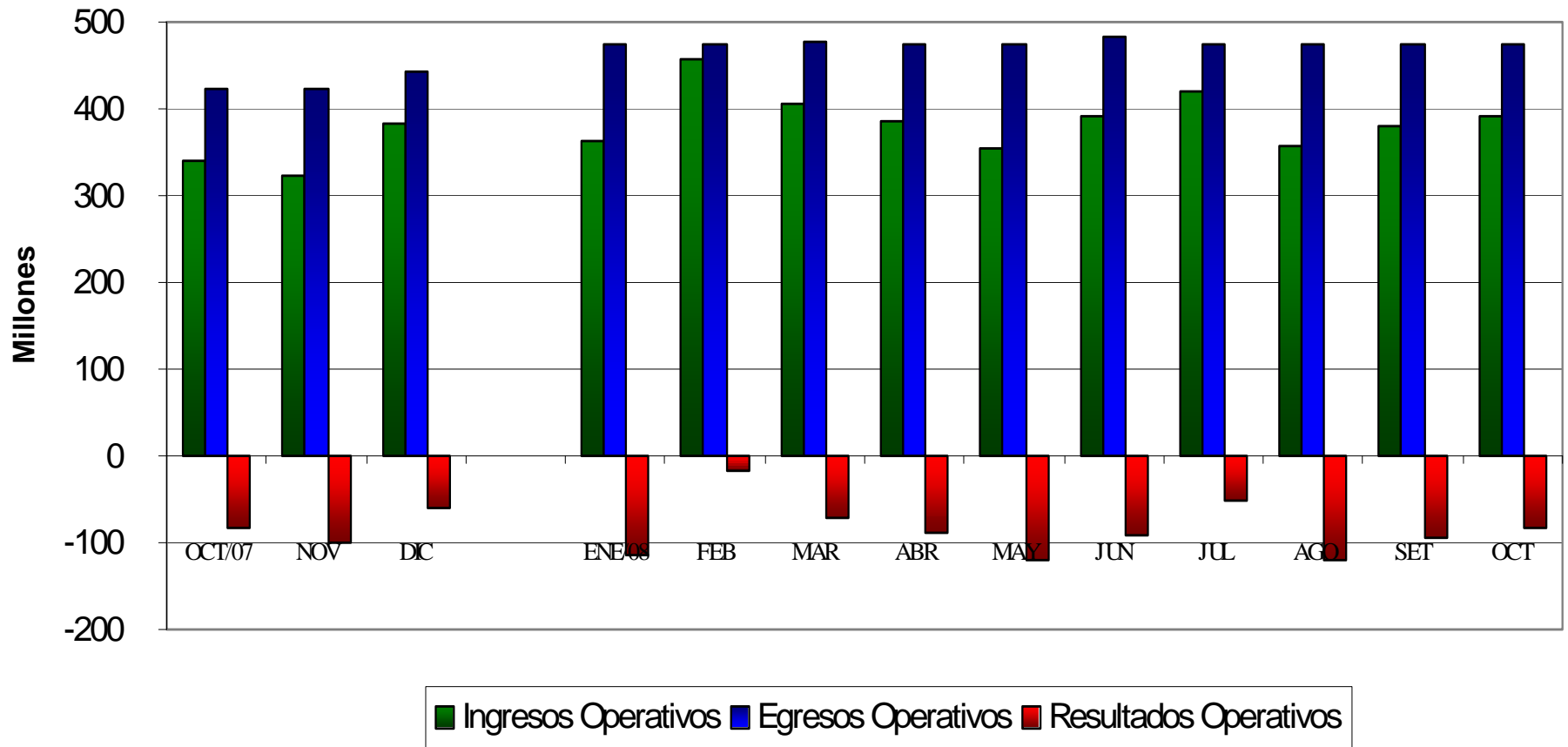
Ingresos, Egresos y Resultados Acumulados OPERATIVOS Octubre 2008




Ingresos, Egresos y Resultados Mensuales

OPERATIVOS

Octubre/07 - Octubre/08





**EVOLUCIÓN DE
INGRESOS, EGRESOS Y RESULTADOS ECONÓMICOS
TOTALES**

EVOLUCION DE INGRESOS, EGRESOS Y RESULTADOS ECONOMICOS TOTALES

DATOS PRELIMINARES AL 31/10/2008
en pesos uruguayos

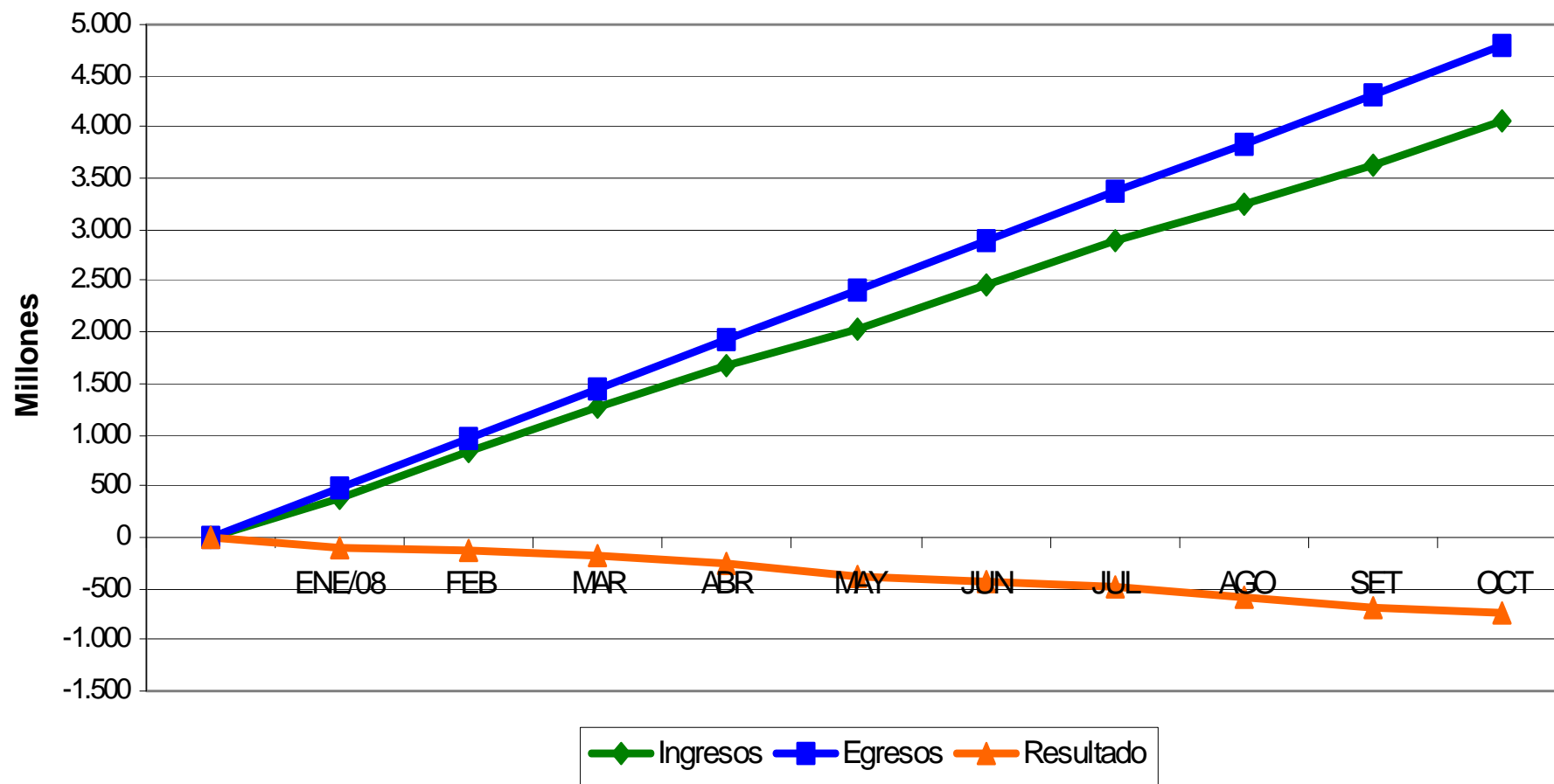
	Ingresos Económico Patrimoniales		Egresos Económico Patrimoniales		Resultado Económico Patrimonial	
	Mes	Acumulado	Mes	Acumulado	Mes	Acumulado
OCT/07	353.529.448	3.525.480.831	484.778.472	4.400.935.750	-131.249.024	-875.454.919
NOV	335.170.364	3.860.651.195	432.800.116	4.833.735.866	-97.629.751	-973.084.670
DIC	388.197.990	4.248.849.185	446.486.877	5.280.222.742	-58.288.887	-1.031.373.557
		0		0		0
ENE/08	375.832.419	375.832.419	485.840.928	485.840.928	-110.008.509	-110.008.509
FEB	469.203.937	845.036.356	477.008.027	962.848.955	-7.804.091	-117.812.599
MAR	419.899.646	1.264.936.002	484.097.178	1.446.946.133	-64.197.532	-182.010.131
ABR	400.984.300	1.665.920.302	481.831.396	1.928.777.529	-80.847.096	-262.857.227
MAY	366.954.555	2.032.874.856	476.896.286	2.405.673.815	-109.941.731	-372.798.958
JUN	416.339.381	2.449.214.238	485.953.560	2.891.627.375	-69.614.178	-442.413.137
JUL	431.972.069	2.881.186.306	476.136.666	3.367.764.040	-44.164.597	-486.577.734
AGO	366.832.894	3.248.019.201	475.947.931	3.843.711.971	-109.115.037	-595.692.771
SET	392.663.976	3.640.683.177	472.250.456	4.315.962.427	-79.586.480	-675.279.250
OCT	407.237.410	4.047.920.587	478.900.931	4.794.863.359	-71.663.522	-746.942.772

Fuente: Contabilidad

Notas:

- 1) Los **Ingresos Económicos** se integran con: Total de Ingresos Operativos, Resultados Financieros positivos, Resultados Diversos positivos (Rentas Brutas de Edificios, Donaciones, Ingresos Panteón bancario) y Resultados Extraordinarios positivos (Enajenaciones de Muebles Utiles e Instalaciones, de Inmuebles, Varios Extraordinarios)
- 2) Los **Egresos Económicos** se integran con: Total de Egresos Operativos, Resultados Financieros negativos (Diferencia de Paridad, Diferencia de Cotización, Prev. Incobrables, etc), Resultados Diversos negativos (Amortizaciones, Erogaciones de Edificios, Iva y Cofis no descontables) y Resultados Extraordinarios negativos (desestimaciones, ajuste de moneda nacional, prestamos Afil.Voluntaria, varios extraordinarios)

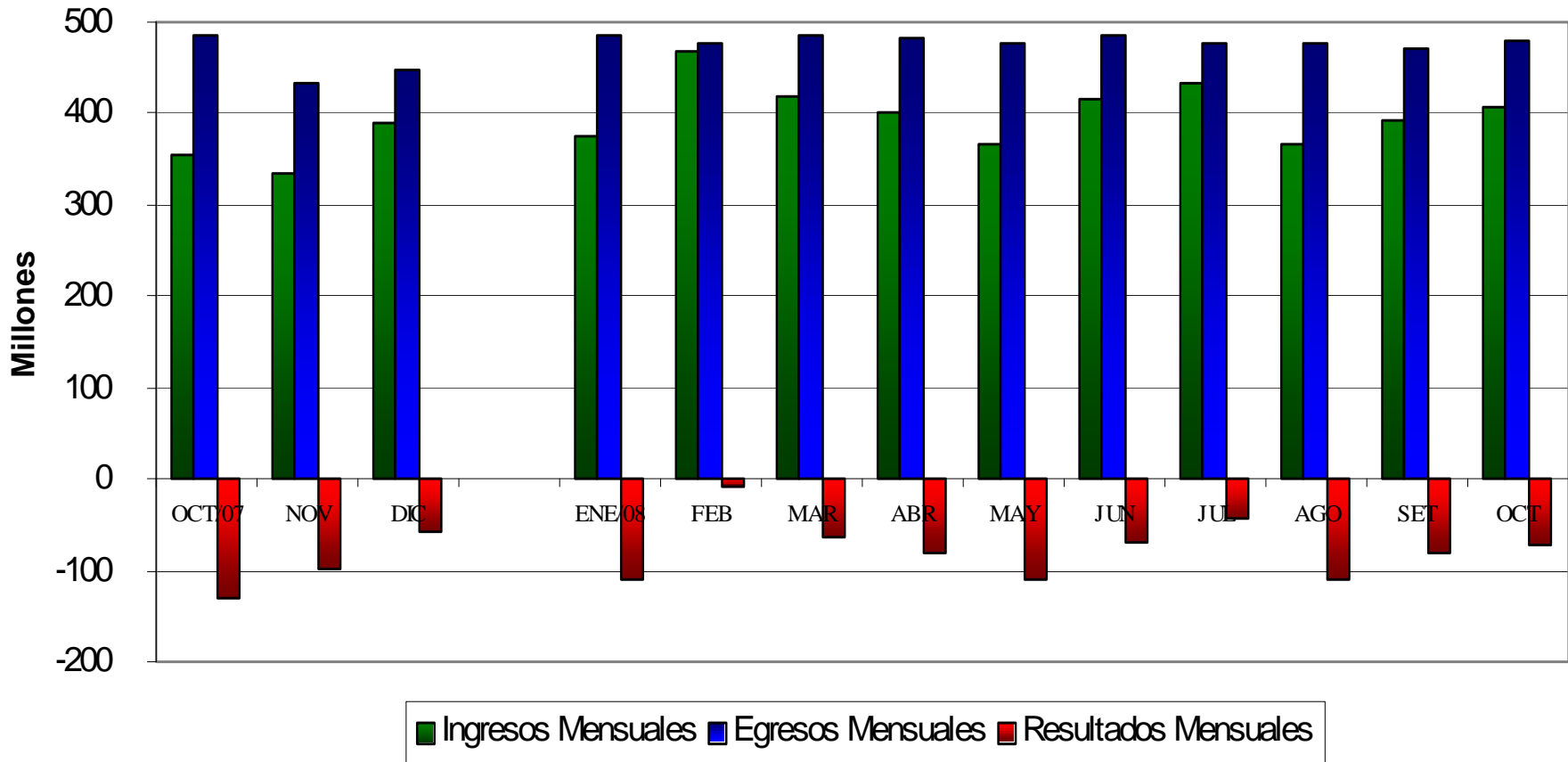
Ingresos, Egresos y Resultados Acumulados TOTALES Octubre 2008



Ingresos, Egresos y Resultados Mensuales

TOTALES

Octubre/07 - Octubre/08



GASTOS DE FUNCIONAMIENTO

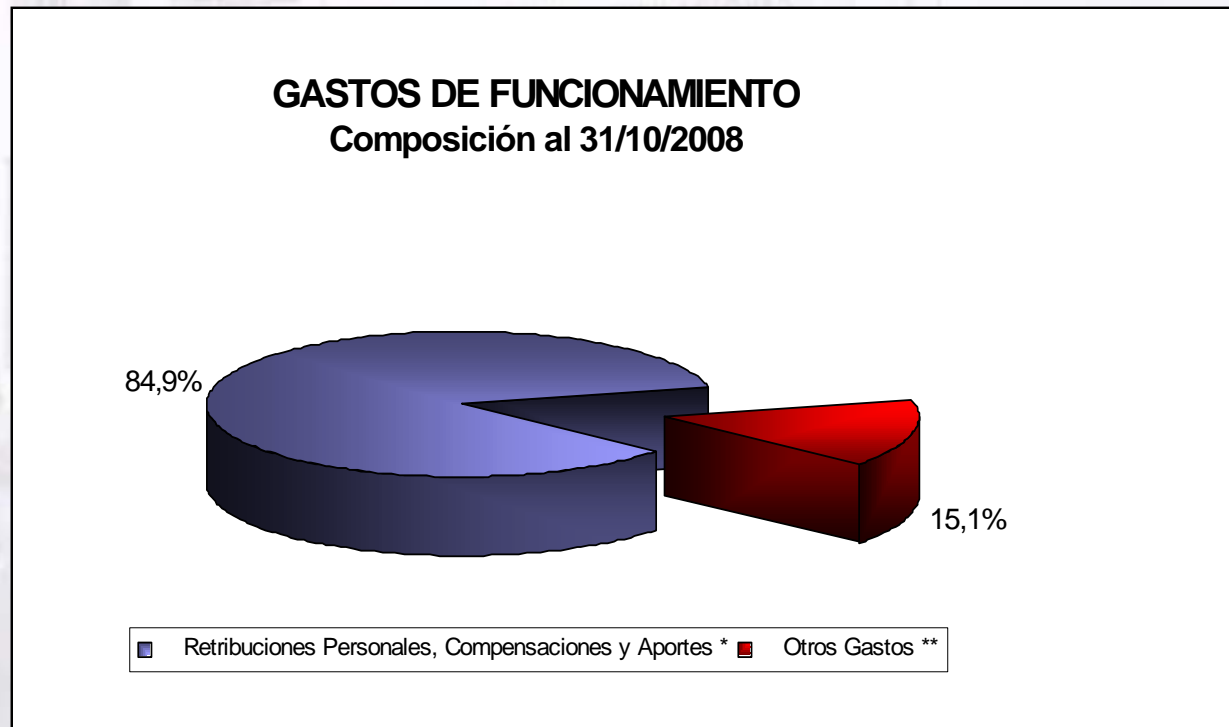
DATOS PRELIMNARES AL 31/10/2008

en pesos uruguayos

	ACUMULADO AL 30/09/08	VARIACION NETA DEL MES	ACUMULADO AL 31/10/08
Gastos de Funcionamiento	95.349.129	9.489.786	104.838.915
Retribuciones Personales, Compensaciones y Aportes *	81.089.072	7.946.158	89.035.229
Otros Gastos **	14.260.057	1.543.628	15.803.686

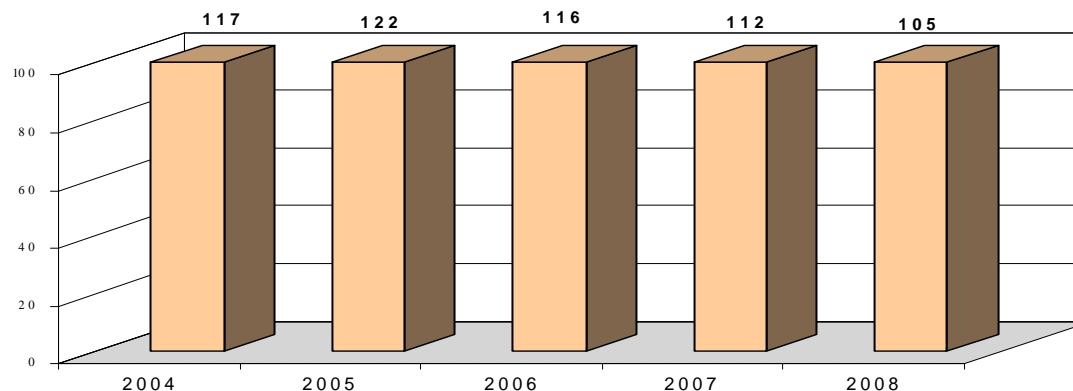
* Deducidos Gastos de Administración Recuperados.

** Comprende 'Materiales y Suministros', Partida según Res. 5739/04 y 'Servicios No Personales'



GASTOS DE FUNCIONAMIENTO
ULTIMOS CINCO AÑOS

PERÍODO ENERO - OCTUBRE DE CADA AÑO
A VALORES CONSTANTES DE OCTUBRE 2008



Fuente: Balancetes Mensuales

GASTOS DE ADMINISTRACION / INGRESOS TOTALES
A DICIEMBRE DE CADA AÑO

	Gastos de Admin.	Ingresos	Porcentaje
2003	114.494.769,07	4.649.883.453,35	2,46%
2004	125.937.748,61	3.792.548.967,89	3,32%
2005	133.788.579,63	4.076.309.471,40	3,28%
2006	137.613.760,38	3.933.258.921,71	3,50%
2007	143.718.842,90	4.248.849.185,01	3,38%

ESTADO DE EJECUCION PRESUPUESTAL

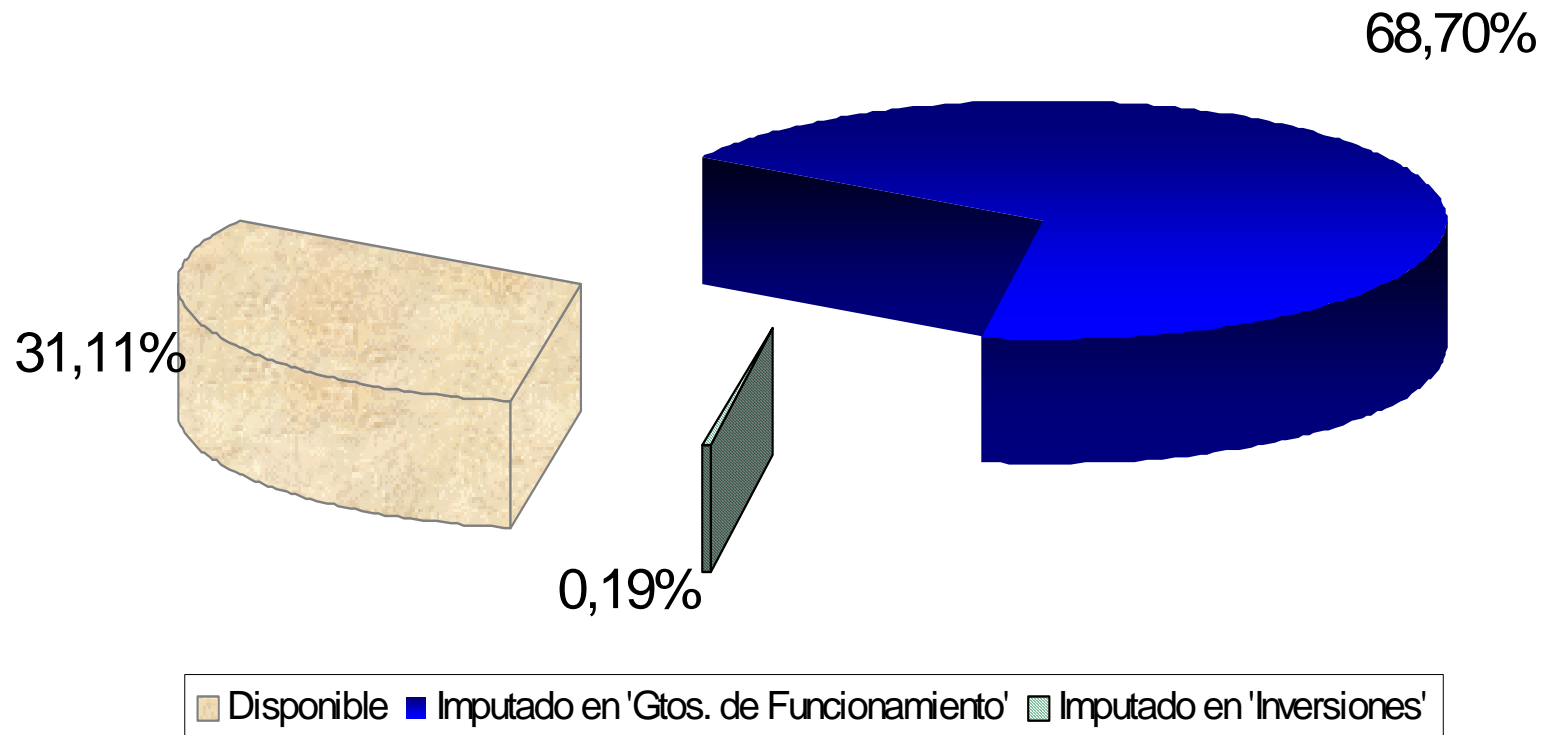
DATOS PRELIMINARES AL 31/10/2008

en pesos uruguayos

	AUTORIZADO EJ. 2008	IMPUTADO HASTA EL 30/09/08	IMPUTADO DEL MES	IMPUTADO HASTA EL 31/10/08	DISPONIBLE AL 31/10/08
<u>TOTAL PRESUPUESTO DE SUELDOS, GASTOS E INVERSIONES</u>	<u>164.331.182</u>	<u>102.752.348</u>	<u>10.462.196</u>	<u>113.214.544</u>	<u>51.116.638</u>
<u>Gastos de Funcionamiento</u>	<u>163.668.837</u>	<u>102.598.876</u>	<u>10.300.981</u>	<u>112.899.856</u>	<u>50.768.980</u>
Rubro 0 - Retribuciones de Servicios Personales	87.010.274	57.313.510	5.598.083	62.911.593	24.098.681
Rubro 1 - Cargas Legales sobre Serv. Personales	27.118.780	17.898.495	1.778.490	19.676.985	7.441.795
Rubro 2 - Materiales y Suministros	8.299.378	4.635.888	570.035	5.205.923	3.093.455
Rubro 3 - Servicios No Personales	17.117.301	9.867.971	1.275.669	11.143.640	5.973.661
Rubro 7 - Subsidios y Otras Transferencias	24.123.102	12.883.011	1.078.704	13.961.715	10.161.387
<u>Inversiones</u>	<u>662.346</u>	<u>153.473</u>	<u>161.215</u>	<u>314.688</u>	<u>347.658</u>
Rubro 4 - Máquinas, Equipos y Mobiliario	662.346	153.473	161.215	314.688	347.658

Fuente: Ejecución Presupuestal

EJECUCION PRESUPUESTAL AL 31/10/2008



FONDOS DEL SUBSIDIO POR DESEMPLEO (Régimen Transitorio)

AL 31/10/2008

	<u>AL 30/09/2008</u>	<u>octubre-08</u>	<u>AL 31/10/2008</u>
<u>INGRESOS</u>			
APORTE ACTIVOS (*)	662.882.703,86	1.648.174,28	664.530.878,14
APORTE PASIVOS (**)	354.071.776,70	-857,58	354.070.919,12
RETENIDO IRPF	175.259.311,78	28.400,00	175.287.711,78
INTERESES BANCARIOS	72.542.475,35	403.877,64	72.946.352,99
AJUSTE POR VARIACION U.I.	104.710.112,74	2.599.980,48	107.310.093,22
MULTAS Y RECARGOS	514.330,33	0,00	514.330,33
<u>EGRESOS</u>			
PAGO SUBSIDIOS	964.751.672,76	4.459.565,00	969.211.237,76
COMISIONES BROU	741.163,60	4.390,21	745.553,81
JUBILACIONES ANTICIPADAS	2.115.720,00	1.049.083,00	3.164.803,00
SALDO FINAL	<u>402.372.154,40</u>	<u>-833.463,39</u>	<u>401.538.691,01</u>

(*) Tasa de aportación: 2,5% a partir de la creación del Subsidio, por R. 3664/05 se reduce a 1,5% a partir del 01/09/2005; por R.761/08 se reduce a 0,25% a partir del 01/04/2008.

(**) Tasa de aportación: 2,5% a partir de la creación del Subsidio, por R. 3664/05 se reduce a 1,5% a partir del 01/09/2005; por R.1186/07 la tasa de aportación se fija en 0% a partir del 01/06/07

COMPOSICION DEL SALDO FINAL

EN CAJA DE AHORROS NRO. 151-1079946	23.772.386,77
EN CAJA DE AHORROS NRO. 151-1089150	269.192,23
PLAZO FIJO	379.699.549,24
PAGOS PENDIENTES DE SUBSIDIO	-232.286,00
FONDOS A TRASPASAR DE CJPB AL SUBSIDIO (Aportes)	14.606,77
FONDOS A TRASPASAR DE CJPB AL SUBSIDIO (multas y recargos)	-18,00
FONDOS A TRASPASAR DE CJPB AL SUBSIDIO (cobro en demasía)	21.886,00
FONDOS A TRASPASAR DEL SUBSIDIO A CJPB (Ordenes de Pago y H.L.D. (R.2847))	-2.663,00
PARTIDA CONCILIATORIA (Pago de Recibo pendiente, traspaso de fondos en nov/08)	-13.643,00
FONDOS A TRASPASAR DEL SUBSIDIO A CJPB (Jubilaciones anticipadas)	-1.990.436,00
FONDOS A TRASPASAR DE CJPB AL SUBSIDIO (comisiones Fondo Jubilatorio)	116,00
	<u>401.538.691,01</u>

INVERSIONES FINANCIERAS AL 31/10/2008 - A PRECIO DE MERCADO

COTIZACION DÓLAR : 23,173

	MONEDA DE ORIGEN	EQUIV. DOLARES	PORCENTAJE DEL TOTAL
<u>MONEDA NACIONAL</u>			
DISPONIBLE	4.376.971	188.882	0,51%
LETRAS TESORERIA	351.071.696	15.150.032	41,14%
CERTIFICADO DEPOSITO TRANSF.	276.642.292	11.938.130	32,42%
PRESTAMOS PERSONALES	84.381.414	3.641.368	9,89%
	716.472.373	30.918.413	83,95%
<u>MONEDA REAJUSTABLE</u>			
PRESTAMOS HIPOTECARIOS	57.989.952	2.502.479	6,79%
PRESTAMOS PERSONALES	15.184.494	655.267	1,78%
BONOS EN UNIDADES INDEXADAS	20.775.410	896.535	2,43%
	93.949.856	4.054.281	11,01%
<u>DOLARES</u>			
DISPONIBLE	317.458	317.458	0,86%
EUROBONOS	1.129.525 (*)	1.129.525	3,07%
CERTIFICADO DEPOSITO	34.021	34.021	0,09%
	1.481.004	1.481.004	4,02%
<u>INTERESES DEVENGADOS</u>			
		375.162	1,02%
<u>TOTALES</u>			
		36.828.860	100,00%

NOTAS

(*) Incluye Eurobonos 2007 Bco. Comercial por U\$S 985,000.- a 36,50%, Eurobonos 2009 Bco. Comercial por U\$S 1,000,000.- a 36% Eurobonos 2008 Banco de Montevideo por U\$S 1,000,000.- a 41%.

FUENTE: INVERSIONES

INVERSIONES FINANCIERAS - A PRECIO DE MERCADO -
COMPARATIVO CON MES ANTERIOR

EN PESOS

T/C SET/08 : 21,467

T/C OCT/08 : 23,173

	30/09/2008	31/10/2008	VARIACION
<u>MONEDA NACIONAL</u>			
DISPONIBLE	8.129.553	4.376.971	-3.752.582
LETRAS TESORERIA	676.305.758	351.071.696	-325.234.062
CERTIF.DEPOSITO TRANSF.	46.933.184	276.642.292	229.709.108
PRESTAMOS PERSONALES	82.715.647	84.381.414	1.665.767
	<hr/> 814.084.142	<hr/> 716.472.373	<hr/> -97.611.769
<u>MONEDA REAJUSTABLE</u>			
PRESTAMOS HIPOTECARIOS	58.916.657	57.989.952	-926.705
PRESTAMOS PERSONALES	15.967.298	15.184.494	-782.804
BONOS EN UNIDADES INDEXADAS	30.604.439	20.775.410	-9.829.029
	<hr/> 105.488.394	<hr/> 93.949.856	<hr/> -11.538.538
<u>DOLARES</u>			
DISPONIBLE	8.335.896	7.356.452	-979.444
EUROBONOS	24.247.513	26.174.483	1.926.970
CERTIFICADO DEPOSITO	730.329	788.369	58.040
	<hr/> 33.313.738	<hr/> 34.319.303	<hr/> 1.005.566
<u>INTERESES DEVENGADOS</u>	18.129.912	8.693.629	-9.436.283
<u>TOTALES</u>	<hr/> 971.016.186	<hr/> 853.435.162	<hr/> -117.581.024

FUENTE: INVERSIONES

INVERSIONES FINANCIERAS - A PRECIO DE MERCADO -
COMPARATIVO CON MES ANTERIOR

	EN DÓLARES		
	30/09/2008	31/10/2008	VARIACION
<u>MONEDA NACIONAL</u>			
DISPONIBLE	378.700	188.882	-189.818
LETRAS TESORERIA	31.504.437	15.150.032	-16.354.405
CERTIF.DEPOSITO TRANSF.	2.186.294	11.938.130	9.751.836
PRESTAMOS PERSONALES	3.853.154	3.641.368	-211.786
	37.922.585	30.918.413	-7.004.173
<u>MONEDA REAJUSTABLE</u>			
PRESTAMOS HIPOTECARIOS	2.744.522	2.502.479	-242.043
PRESTAMOS PERSONALES	743.807	655.267	-88.540
BONOS EN UNIDADES INDEXADAS	1.425.650	896.535	-529.115
	4.913.979	4.054.281	-859.698
<u>DOLARES</u>			
DISPONIBLE	388.312	317.458	-70.854
EUROBONOS	1.129.525	1.129.525	-
CERTIFICADO DEPOSITO	34.021	34.021	-
	1.551.858	1.481.004	-70.854
<u>INTERESES DEVENGADOS</u>	844.548	375.162	-469.386
<u>TOTALES</u>	45.232.971	36.828.860	-8.404.111

FUENTE: INVERSIONES

EVOLUCIÓN DE LAS INVERSIONES FINANCIERAS EN EL ÚLTIMO AÑO MÓVIL

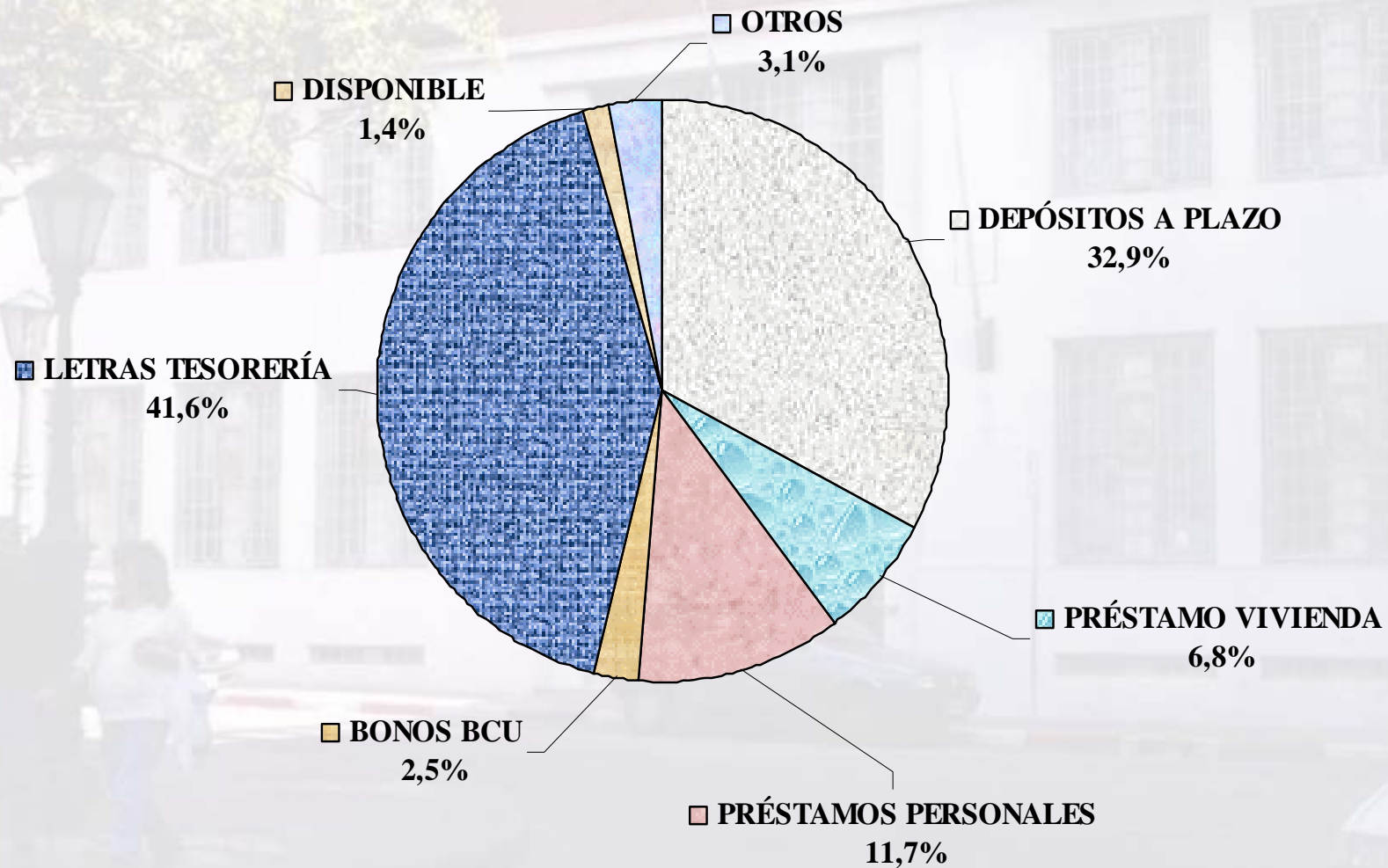
A PRECIO DE MERCADO

INVERSIONES A:	DÓLAR COMPRADOR	RESERVAS EN DÓLARES	VARIACION INVERSIONES U\$S ÚLTIMO AÑO	% VARIACION INVERSIONES U\$S ÚLTIMO AÑO	IPC	INVERSIONES EN PESOS EN MONEDA DE HOY	% VARIACION INVERSIONES EN \$ CONSTANTES ÚLTIMO AÑO
31/10/2007	22,000	81.658.810			53.842,88	1.941.355.805	
30/11/2007	21,860	77.438.358			53.719,34	1.833.510.197	
31/12/2007	21,500	73.247.966			53.882,59	1.700.565.095	
31/01/2008	21,020	76.230.670			54.301,76	1.716.944.415	
29/02/2008	20,838	70.740.587			54.798,14	1.565.188.211	
31/03/2008	20,352	70.347.777			55.424,68	1.503.010.348	
30/04/2008	19,956	67.216.557			55.607,79	1.403.530.374	
31/05/2008	19,752	63.370.092			56.093,14	1.298.354.704	
30/06/2008	19,428	56.963.446			56.812,34	1.133.416.058	
31/07/2008	19,212	60.625.920			57.066,04	1.187.574.535	
31/08/2008	19,279	56.368.217			57.646,26	1.096.870.589	
30/09/2008	21,467	45.232.971			57.992,62	974.229.851	
31/10/2008	23,173	36.828.860	(44.829.950)	-54,90%	58.184,55	853.435.162	-56,04%

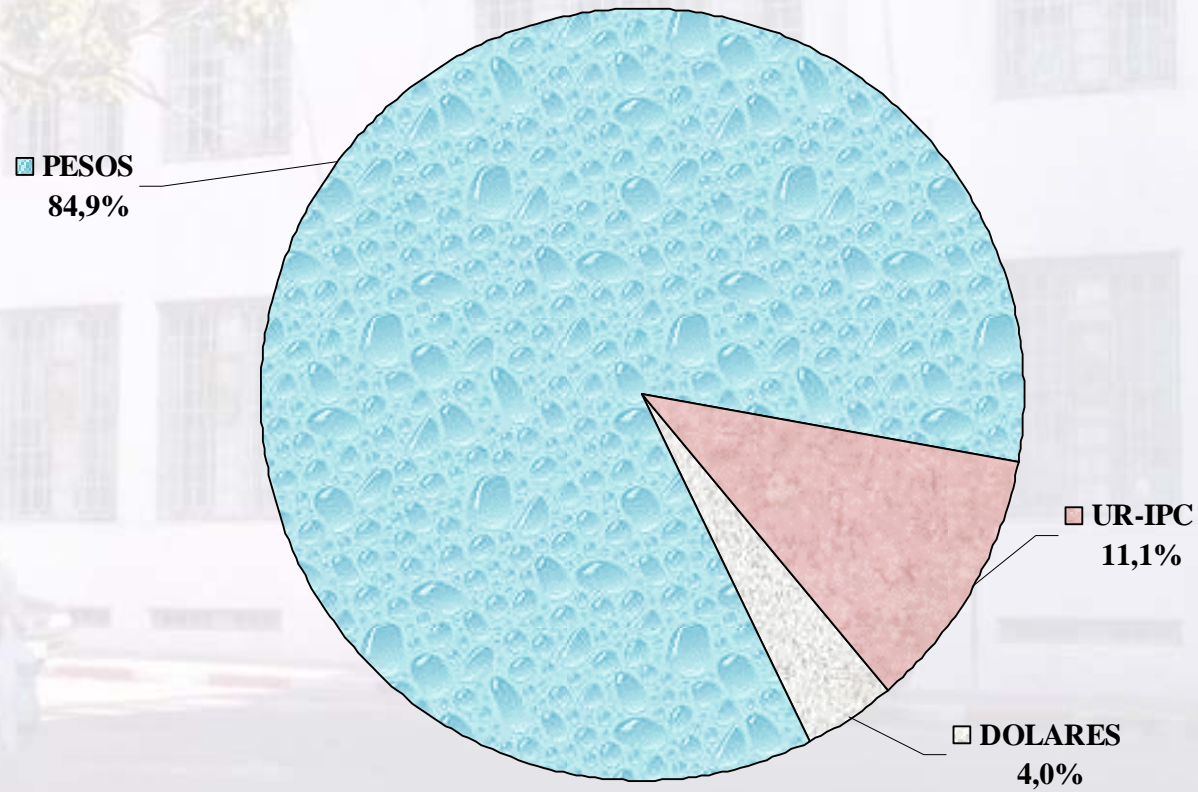
FUENTE: INVERSIONES

COLOCACIONES SEGÚN INSTRUMENTO

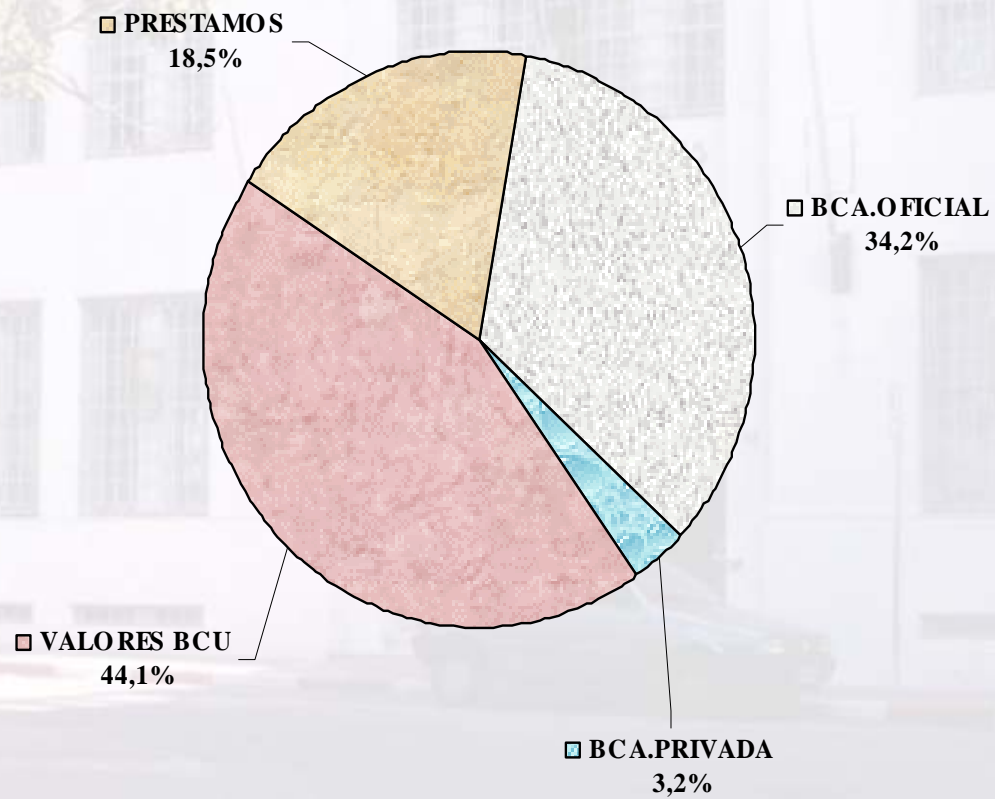
A 31/10/2008 (a precio mercado)



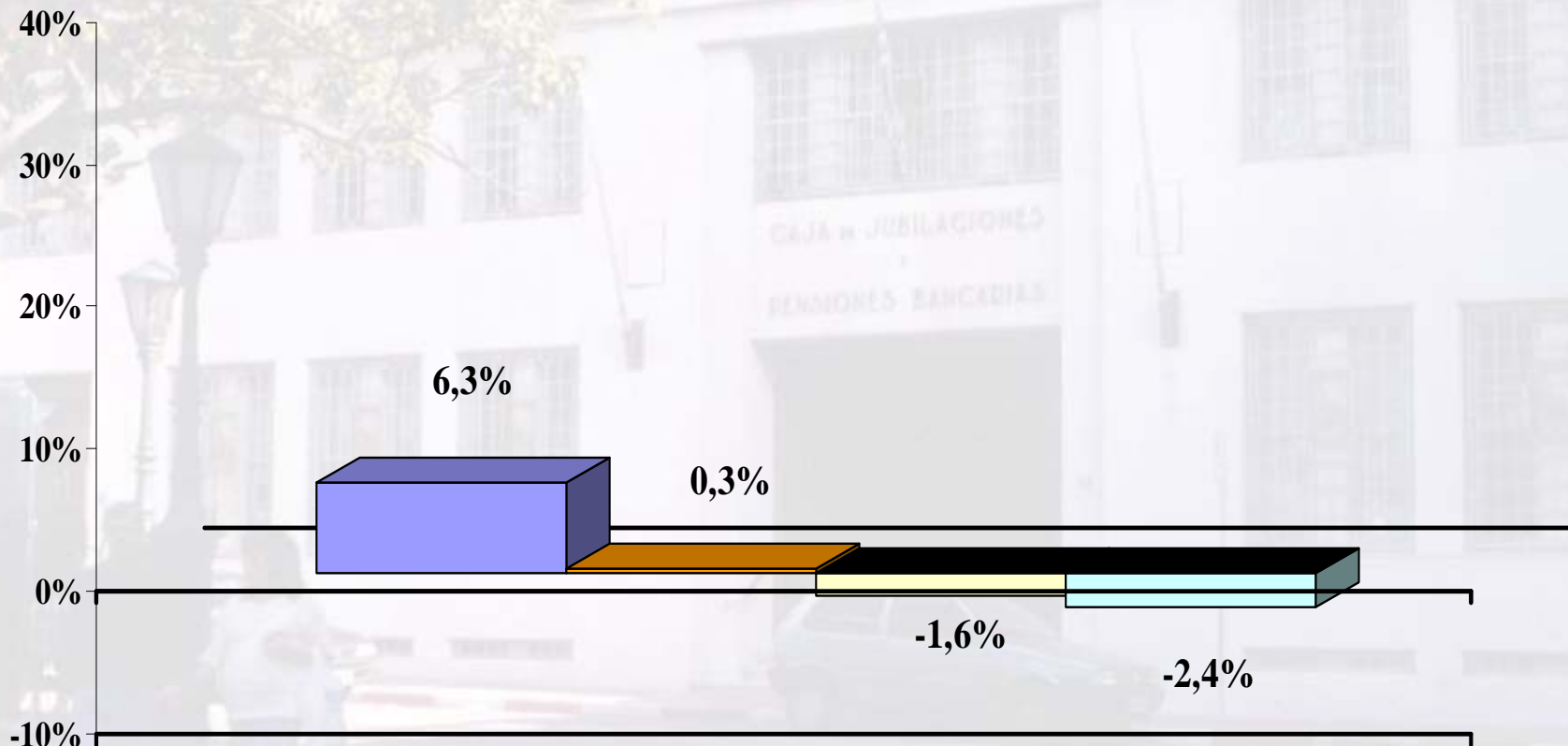
COLOCACIONES SEGÚN MONEDA A 31/10/2008 (a precio mercado)



COLOCACIONES SEGÚN DESTINO A 31/10/2008 (a precio mercado)



COLOCACIONES RENTABILIDAD ULTIMO AÑO MOVIL A 31/10/2008



■ NOMINAL (EN \$) ■ EN DÓLARES ■ EN IPC ■ EN UR

FLUJO DE CAJA OPERATIVO Y FUENTES DE FINANCIAMIENTO

	<u>EN MILLONES DE PESOS</u>										
	01/08	02/08	03/08	04/08	05/08	06/08	07/08	08/08	09/08	10/08	TOTAL
<u>FLUJO DE CAJA</u>											
RECAUDACION TOTAL	465	305	396	346	331	299	495	362	303	320	3.622
PRESUPUESTO PASIVOS	-344	-342	-344	-343	-341	-342	-351	-345	-348	-348	-3.448
GASTOS DE FUNCIONAMIENTO	-8	-9	-8	-9	-9	-14	-7	-9	-10	-8	-91
I.R.P.F. / I.A.S.S. PAGO	-42	-49	-48	-49	-47	-48	-45	-42	-41	-41	-452
RETENCIONES (OFICINAS Y JUDIC.)	-43	-43	-43	-44	-43	-44	-44	-45	-43	-45	-437
FLUJO OPERATIVO DEL MES	28	-138	-47	-99	-109	-149	48	-79	-139	-122	-806
FLUJO OPERATIVO ACUMULADO	28	-110	-157	-256	-365	-514	-466	-545	-684	-806	
<u>FUENTES DE FINANCIAMIENTO</u>											
PRESTAMOS	4	3	3	1	0	1	1	1	2	1	17
CUOTAS PRESTAMOS HIPOTEC.	1	1	1	1	1	1	1	1	1	1	10
COBRO DEUDA DEL ESTADO	0	0	0	0	0	0	0	0	98	5	103
VENTA-COMPRA DE DOLARES											297
VENTA DOLARES NETA	93	80	23	20	48	27	4	0	0	2	
COMPRA DE DOLARES NETA											
RETIROS-APLICACIONES DE COLOCACIONES M/N											379
RETIROS NETOS COLOCACIONES M/N		54	20	77	60	120		77	38	113	
APLICACIÓN NETA COLOCACIONES	-126						-54				
	-28	138	47	99	109	149	-48	79	139	122	806

Notas: Recaudación total incluye al total recaudado sin subsidio por desempleo ni vales.

Presupuesto de pasivos incluye nominal menos IRPF / IASS menos retenciones.

FUENTE: INVERSIONES.

CAPITULO (II)

Información sobre Estructura y Tendencias de la Población de Activos y Pasivos

- **INFORMACIÓN ESTADÍSTICA Y ACTUARIAL**
- **SALARIO MEDIO DE ACTIVOS BANCARIOS**
- **DISTRIBUCIÓN DE LAS PASIVIDADES POR MONTO**
- **DISTRIBUCIÓN DE LAS PASIVIDADES POR EDAD**
- **ACTIVOS CON CAUSAL JUBILATORIA**
- **DISTRIBUCIÓN ESTIMADA DE LOS ACTIVOS POR EDAD Y SEXO**
- **CANTIDAD DE EMPLEADOS POR INSTITUCIÓN**

ANEXO GRÁFICOS

- **EVOLUCIÓN AFILIADOS ACTIVOS -ÚLTIMOS 12 MESES-**
- **EVOLUCIÓN ACTIVOS POR SECTOR**
- **EVOLUCIÓN CÉDULAS DE PASIVOS –ÚLTIMOS 12 MESES-**
- **EVOLUCIÓN CÉDULAS DE JUBILACIÓN Y PENSIÓN**
- **RELACIÓN ACTIVO/PASIVO CON PENSIÓN EQUIVALENTE**
- **APORTACIÓN PORCENTUAL POR SECTOR**
- **RELACIÓN PASIVIDADES RECAUDACIÓN –ÚLTIMOS 12 MESES ACUMULADOS-**
- **AFILIADOS EN EL SUBSIDIO POR DESEMPLEO Y JUBILACIÓN ANTICIPADA SEGÚN PRESUPUESTO**

INFORMACIÓN ESTADÍSTICA Y ACTUARIAL

DATOS A OCTUBRE 2008

I) AFILIADOS ACTIVOS

<i>NUMERO DE AFILIADOS ACTIVOS AL ORGANISMO</i>		12.888
* HOMBRES	7.619	
* MUJERES	5.269	
* <i>SECTOR PRIVADO TOTAL</i>		5.716
- BANCOS	4.224	
- CASAS BANC. FINANC. Y EMP. SUBS.	400	
- CIAS. DE SEGUROS	557	
- ADM. DE CONSORCIOS	25	
- COOP. DE AH. Y CREDITO	50	
- OTROS ORGANISMOS	460	
* <i>SECTOR OFICIAL TOTAL</i>		7.172
 <i>SUELDO MEDIO TOTAL ACTIVOS BANCARIOS (I)</i>		\$ 45.294
* <i>SECTOR PRIVADO (I)</i>		\$ 50.520
* <i>SECTOR OFICIAL (I)</i>		\$ 41.128
<i>SALARIO MEDIO ACTIVOS BANCARIOS</i>		VER PÁGINA 30

II) SUBSIDIO POR DESEMPLEO

<i>NÚMERO DE BENEFICIARIOS DEL SUBSIDIO POR DESEMPLEO</i>		182
* <i>RÉGIMEN TRANSITORIO</i>	171	
* <i>RÉGIMEN GENERAL</i>	11	
 <i>PROMEDIO DEL SUBSIDIO POR DESEMPLEO</i>		\$ 21.346
* <i>RÉGIMEN TRANSITORIO</i>	\$ 21.470	
* <i>RÉGIMEN GENERAL</i>	\$ 19.419	

JUBILACIÓN ANTICIPADA (Art. 3 Ley 17.939)

NÚMERO DE BENEFICIARIOS DE JUBILACIÓN ANTICIPADA 41
PROMEDIO DE JUBILACIÓN ANTICIPADA \$ 24.274

AFILIADOS PASIVOS

NUMERO DE AFILIADOS PASIVOS AL ORGANISMO 16.258
*** CEDULAS DE JUBILACION** 9.988
- POR CAUSALES DECRETO-LEY 2.673
- POR CAUSALES ACTO 9 7.064
- POR CAUSALES LEY 15.783 223
- POR OTRAS CAUSALES 28
*** CÉDULAS DE PENSIÓN** 6.270
*** RECIBOS DE PENSIÓN** 7.198
PASIVIDAD PROMEDIO NOMINAL (CONSIDERANDO CED. DE PENSION) \$ 28.483
PASIVIDAD PROMEDIO DESCONTADO LEY 17.841 (CONS. CED. DE PENSION) \$ 26.214
PASIVIDAD PROMEDIO DESCONTADO I.A.S.S. (CONS. CED. DE PENSION) \$ 26.033
PASIVIDAD PROMEDIO DESCONTADO I.A.S.S. Y LEY 17,841 (CONS.CED. DE PENS) \$ 23.765
*** PROMEDIO DE JUBILACIÓN NOMINAL** \$ 35.335
- POR CAUSALES DECRETO-LEY \$ 29.747
- POR CAUSALES ACTO 9 \$ 37.392
- POR CAUSALES LEY 15.783 \$ 39.379
- POR OTRAS CAUSALES \$ 17.559
*** PROMEDIO DE PENSIÓN NOMINAL (CÉDULA)** \$ 17.567
*** PROMEDIO DE PENSIÓN NOMINAL (RECIBO)** \$ 15.302

INFORMACIÓN COMPLEMENTARIA

RELACIÓN ACTIVO/PASIVO CON PENSIÓN EQUIVALENTE 0,9834
RELACIÓN PASIVIDAD MEDIA/SUELDO MEDIO BANCARIO 62,88%
RELACIÓN JUBILACIÓN MEDIA/SUELDO MEDIO BANCARIO 78,01%
PROMEDIO DE EDAD DEL TOTAL DE AFILIADOS 59,7
* **ACTIVOS** 44,1
* **JUBILADOS** 71,8
* **PENSIONISTAS** 70,8
* **JUBILADOS ANTICIPADOS (Art.3 Ley 17.939)** 55,4
NÚMERO DE INSTITUCIONES AFILIADAS 72
NÚMERO DE EMPLEADOS DEL ORGANISMO 108
RELACIÓN DE AFILIADOS POR CADA EMPLEADO (II) 281
RELACIÓN DE AFILIADOS POR CADA EMPLEADO (III) 272

REFERENCIAS: (I) INCLUYE PARTIDAS "SUELDO", "PRIMA POR ANTIGÜEDAD", "APORTES A CARGO DE LA EMPRESA" Y "PARTIDAS AGREGADAS AL SUELDO".

(II) INCLUYE COMO AFILIADOS A TODOS LOS PENSIONISTAS.

(III) INCLUYE COMO AFILIADOS A LAS CÉDULAS DE PENSIÓN.

SALARIO MEDIO DE ACTIVOS BANCARIOS

	TOTAL		SECTOR OFICIAL		SECTOR PRIVADO	
	\$	MENSUAL	\$	MENSUAL	\$	MENSUAL
12/97	21.773	--	20.171	--	23.664	--
12/98	24.469	--	23.463	--	25.572	--
12/99	25.474	--	24.391	--	26.634	--
12/00	26.505	--	25.178	--	27.887	--
12/01	27.405	--	25.553	--	29.343	--
12/02	30.398	--	26.445	--	34.540	--
12/03	35.323	0,33%	30.853	0,72%	40.504	-0,35%
12/04	37.209	0,49%	32.948	0,66%	42.445	0,26%
12/05	39.006	0,09%	35.908	0,25%	42.795	-0,17%
12/06	43.500	2,45%	39.826	3,39%	47.944	1,37%
02/07	44.428	-0,30%	42.263	0,04%	47.021	-0,72%
03/07	44.992	1,27%	42.227	-0,09%	48.326	2,78%
04/07	45.342	0,78%	42.500	0,65%	48.772	0,92%
05/07	45.441	0,22%	42.341	-0,37%	49.170	0,82%
06/07	45.628	0,41%	42.407	0,16%	49.476	0,62%
07/07	45.539	-0,20%	41.939	-1,10%	49.888	0,83%
08/07	45.285	-0,56%	41.222	-1,71%	50.343	0,91%
09/07	46.259	2,15%	41.226	0,01%	52.506	4,30%
10/07	46.305	0,10%	41.147	-0,19%	52.737	0,44%
11/07	46.150	-0,33%	41.050	-0,24%	52.508	-0,43%
12/07	46.000	-0,32%	41.037	-0,03%	52.140	-0,70%
01/08	48.794	6,07%	46.173	12,52%	52.026	-0,22%
02/08	49.229	0,89%	46.229	0,12%	52.900	1,68%
03/08	49.852	1,27%	46.211	-0,04%	54.343	2,73%
04/08	49.903	0,10%	46.255	0,10%	54.396	0,10%
05/08	50.248	0,69%	46.741	1,05%	54.530	0,25%
06/08	50.196	-0,11%	46.578	-0,35%	54.588	0,11%
07/08	50.281	0,17%	46.757	0,38%	54.535	-0,10%
08/08	50.155	-0,25%	46.721	-0,08%	54.305	-0,42%
09/08	51.183	2,05%	46.580	-0,30%	56.777	4,55%

NOTA: NO INCLUYE HORAS EXTRAS, RETRIBUCIONES EXTRAORDINARIAS NI RETROACTIVIDADES.

DISTRIBUCIÓN DE LAS PASIVIDADES POR MONTO

OCTUBRE DE 2008

UNIDADES DE B.P.C.	IMPORTES EN \$	JUBILADOS	CÉDULAS DE PENSIÓN	RECIBOS DE PENSIÓN
0 - 4	0 - 7.099	372	659	1.649
4 - 8	7.100 - 14.199	917	1.968	2.084
8 - 12	14.200 - 21.299	1.049	1.848	1.765
12 - 16	21.300 - 28.399	1.280	988	939
16 - 20	28.400 - 35.499	1.517	524	491
20 - 24	35.500 - 42.599	1.317	172	165
24 - 28	42.600 - 49.699	1.511	91	87
28 - 32	49.700 - 56.799	833	15	14
32 - 36	56.800 - 63.899	565	4	3
36 - 40	63.900 - 70.999	507	1	1
40 - 44	71.000 - 78.099	66		
44 - 48	78.100 - 85.199	23		
48 - 52	85.200 - 92.299	16		
52 - 56	92.300 - 99.399	6		
56 - 63	99.400 - 111.824	9		
TOTALES		9.988	6.270	7.198

B.P.C.: Base de Prestaciones y Contribuciones Ley N° 17.856

DISTRIBUCIÓN DE LAS PASIVIDADES POR EDAD

OCTUBRE DE 2008

TRAMOS DE EDAD	JUBILADOS	PENSIONISTAS (*)
0 - 4		3
5 - 9		7
10 - 14		28
15 - 19		50
20 - 24		16
25 - 29		4
30 - 34	1	24
35 - 39		54
40 - 44	6	152
45 - 49	31	255
50 - 54	66	397
55 - 59	320	453
60 - 64	1.536	648
65 - 69	2.444	875
70 - 74	2.267	1.042
75 - 79	1.743	1.173
80 - 84	987	983
85 - 89	471	652
90 - 94	98	290
95 Y MAS	18	92
TOTALES	9.988	7.198

(*) SE DEFINE EL TÉRMINO "PENSIONISTAS" COMO EQUIVALENTE A RECIBOS DE PENSIÓN. EN CONSECUENCIA NO ESTAN COMPRENDIDOS EN ESTE CONCEPTO LOS HIJOS MENORES QUE ACRECIANTAN LA PENSIÓN POR ACTO INSTITUCIONAL N° 9.

AFILIADOS ACTIVOS CON CAUSAL JUBILATORIA

AL 1º DE OCTUBRE DE 2008

	TOTAL	SECTOR PUBLICO	SECTOR PRIVADO				
			TOTAL	BANCOS	ENTIDADES FINANCIERAS	CAJA BANCARIA	OTROS
<u>TOTAL GENERAL</u>	246	191	55	30	4	1	20
TOTAL HOMBRES	100	70	30	13	3	1	13
TOTAL MUJERES	146	121	25	17	1	0	7
<u>ACTO 9</u>							
TOTAL	246	191	55	30	4	1	20
TOTAL HOMBRES	100	70	30	13	3	1	13
TOTAL MUJERES	146	121	25	17	1	0	7
<u>DECRETO-LEY</u>							
TOTAL	0	0	0	0	0	0	0
TOTAL HOMBRES	0	0	0	0	0	0	0
TOTAL MUJERES	0	0	0	0	0	0	0

DISTRIBUCIÓN ESTIMADA DE LOS ACTIVOS POR EDAD Y SEXO

OCTUBRE 2008

TRAMOS DE EDAD	MUJERES	HOMBRES	TOTAL
15 - 19	4	3	7
20 - 24	331	263	594
25 - 29	411	325	736
30 - 34	482	486	968
35 - 39	668	681	1.349
40 - 44	919	1.270	2.189
45 - 49	1.371	2.136	3.507
50 - 54	818	1.573	2.391
55 - 59	193	745	938
60 - 64	66	104	170
65 - 69	6	24	30
70 - 74	-	8	8
75 - 79	-	1	1
80 - 84	-	-	-
TOTALES	5.269	7.619	12.888

CANTIDAD DE EMPLEADOS POR INSTITUCIÓN

OCTUBRE 2008

NÚMERO DE
EMPLEADOS

BANCOS OFICIALES

101	HIPOTECARIO DEL URUGUAY	929
102	DE LA REPUBLICA O. DEL URUGUAY	3.944
104	DE SEGUROS DEL ESTADO	1.740
109	CENTRAL DEL URUGUAY	559

TOTALES SECTOR PÚBLICO

7.172

SECTOR PRIVADO

BANCOS PRIVADOS

203	LA CAJA OBRERA (En liquidación)	16
205	COMERCIAL (En liquidación)	31
208	DE CREDITO (En liquidación)	2
225	DE MONTEVIDEO (En liquidación)	12
235	BILBAO VIZCAYA ARGENTARIA URUGUAY	198
254	AMERICAN EXPRESS BANK (En liquidación)	1
256	HSBC BANK (URUGUAY)	218
257	SURINVEST	49
258	CREDIT URUGUAY BANCO	483
259	GALICIA URUGUAY (Intervenido)	12
262	BBA CREDITANSTALT	2
263	NUEVO BANCO COMERCIAL	809
302	CITIBANK N.A.	214
304	ABN AMRO BANK N.V.	479
306	LLOYDS TSB BANK PLC	116
309	DISCOUNT BANK	244
310	DE LA NACION ARGENTINA	27
313	BANCO ITAU URUGUAY S.A.	493
315	DE SANTANDER SUCURSAL URUGUAY	331
317	BANDES URUGUAY	487

SUB TOTAL

4.224

CASAS BANCARIAS, FINANCIERAS Y EMPRESAS SUBSIDIARIAS

506	EXPRINTER (URUGUAY)	33
521	HAPOALIM MAYO (URUGUAY)	26
526	LEUMI (LATIN AMERICA)	22
527	BAPRO URUGUAY	18
568	BANCA PRIVADA D'ANDORRA	8
569	BANCO PATAGONIA	4
570	OCA CASA FINANCIERA	7
573	CREDIT LYONNAIS C.F.	2
574	SISTARBANC	30
577	RIAS REDBANC S.A.	27
582	I.F.E. MERRILL LYNCH (URUGUAY)	115
583	BOLSA ELECTR. DE VALORES	17
584	CIA. URUG. MEDIOS PROCESAMIENTO	51
598	DEUTSCHE BANK S.A. - BANCO ALEMAO	2
711	CABAL URUGUAY S.A.	38

SUB TOTAL

400

COMPAÑIAS DE SEGUROS

602	ROYAL & SUN ALLIANCE SEGUROS	93
604	REAL URUGUAYA DE SEGUROS	30
607	MAPFRE COMPAÑIA DE SEGUROS	47
608	CIA. COOP. SEGUROS SURCO	36
609	PORTO SEGURO SEGUROS DEL URUGUAY	102
610	ALIANCA DA BAHIA URUGUAY S.A.	6
611	L'UNION DE PARIS COMP. URUG. SEGUROS	20
614	AIG URUGUAY CIA. DE SEGUROS	43
615	FAR COMPAÑIA DE SEGUROS S.A.	30
617	ALICO CIA DE SEGUROS S.A.	65
619	SANTANDER SEGUROS S.A.	3
621	METROPOLITAN LIFE SEG. DE VIDA S.A	10
624	COMPAÑIA URUGUAYA DE SEGUROS S.A	16
625	CUTCSA SEGUROS S.A.	3
626	SANCOR SEGUROS S.A	42
627	BERKLEY INTERNATIONAL SEGUROS S.A	7
628	SAIP COOPERTATIVA	4

SUB TOTAL

557

ADMINISTRADORAS DE CONSORCIOS

650	CONSORCIO DEL URUGUAY S.A.	6
652	ACFOR S.A.	6
656	CONALAP S.A.	3
662	CAYCUT	10

SUB TOTAL **25**

COOPERATIVAS DE AHORRO Y CREDITO

706	FUCEREP	38
707	CAOFA	12

SUB TOTAL **50**

OTROS ORGANISMOS

501	A.E.B.U.	156
502	ASOCIACION DE BANCOS PRIVADOS DEL URUGUAY	2
503	BOLSA COMERCIO	53
504	BOLSA DE VALORES DE MONTEVIDEO	25
505	CAJA DE JUB. Y PENS. BANCARIAS	108
566	REPÚBLICA A.F.I.S.A	71
576	CAMARA DE ENTIDADES FINANC.	2
594	A.J.U.P.E.	7
595	A.U.D.E.A.	2
597	FEDERAC. COOP. DE AH. Y CRED.	1
998	AFILIACION VOLUNTARIA (*)	33

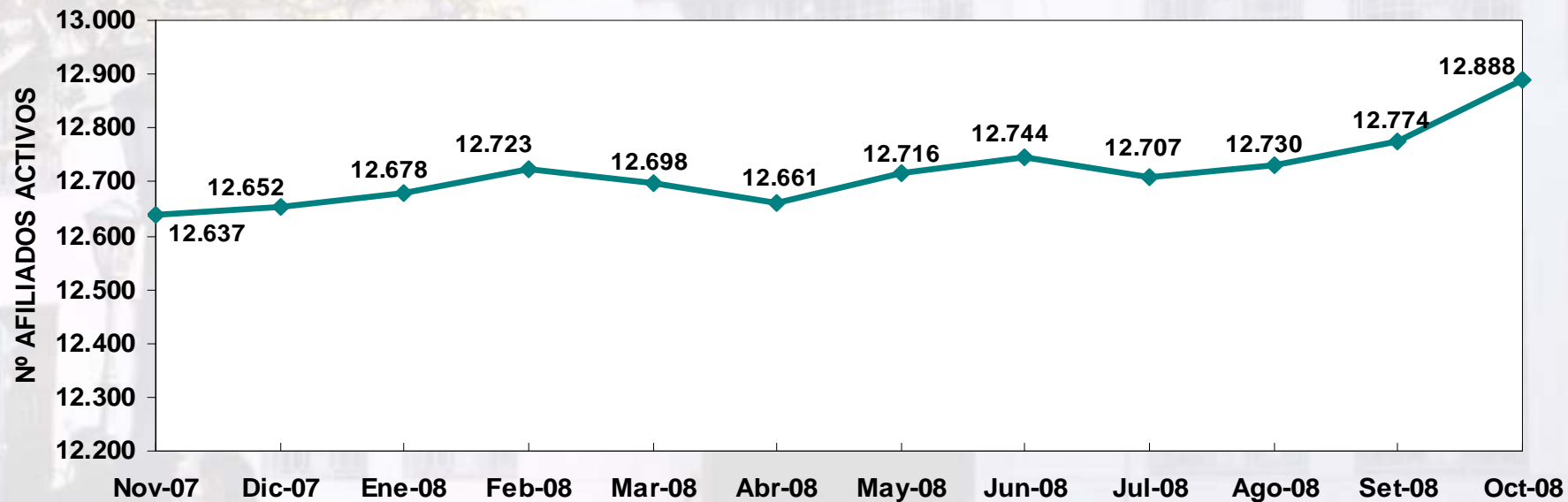
SUB TOTAL **460**

TOTAL SECTOR PRIVADO **5.716**

TOTAL GENERAL **12.888**

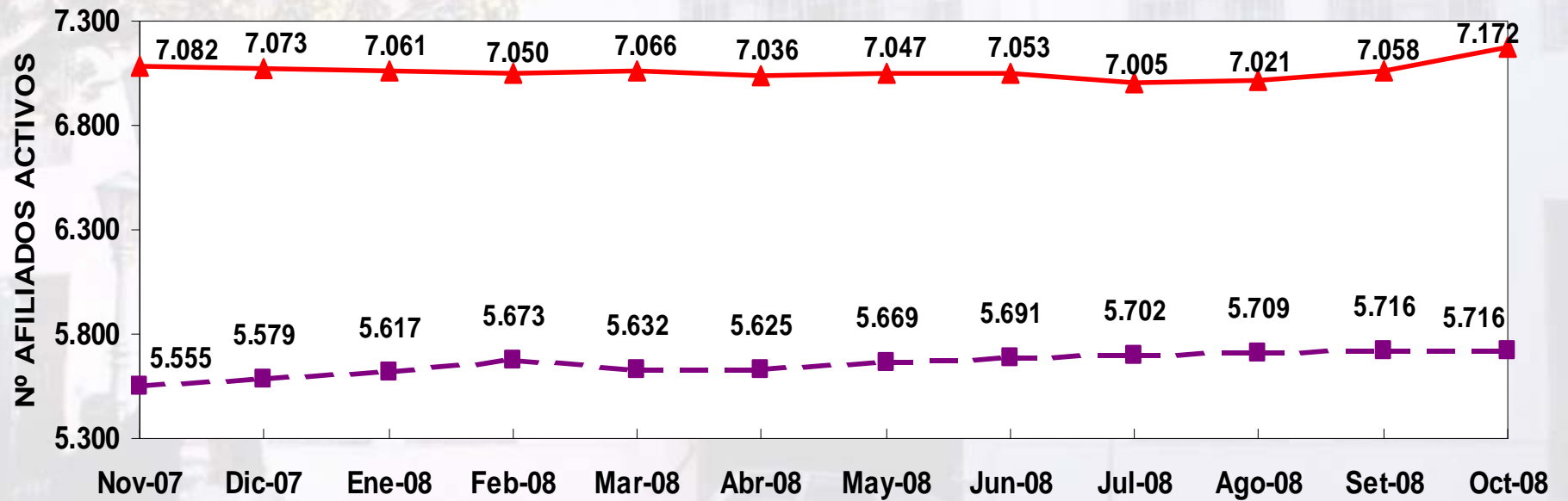
(*) LA INFORMACIÓN CORRESPONDE AL MES DE SETIEMBRE DE 2008.

AFILIADOS ACTIVOS TOTALES ÚLTIMOS 12 MESES



NOTA: No incluye beneficiarios del Subsidio por Desempleo.

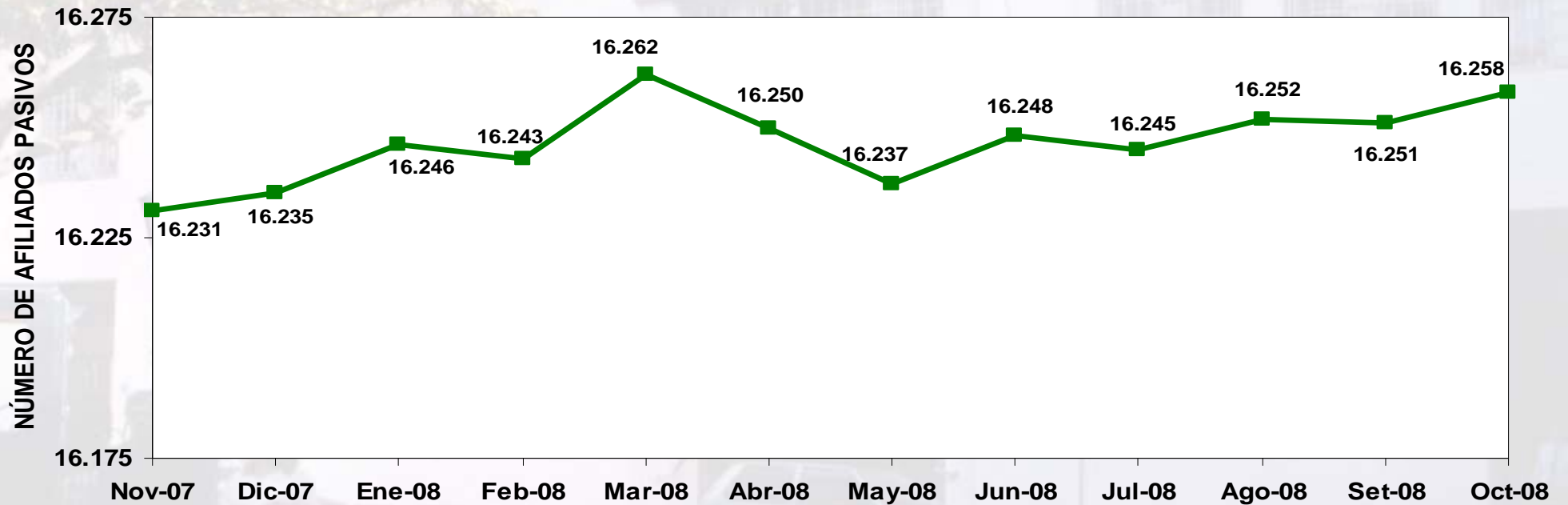
AFILIADOS ACTIVOS POR SECTOR ÚLTIMOS 12 MESES



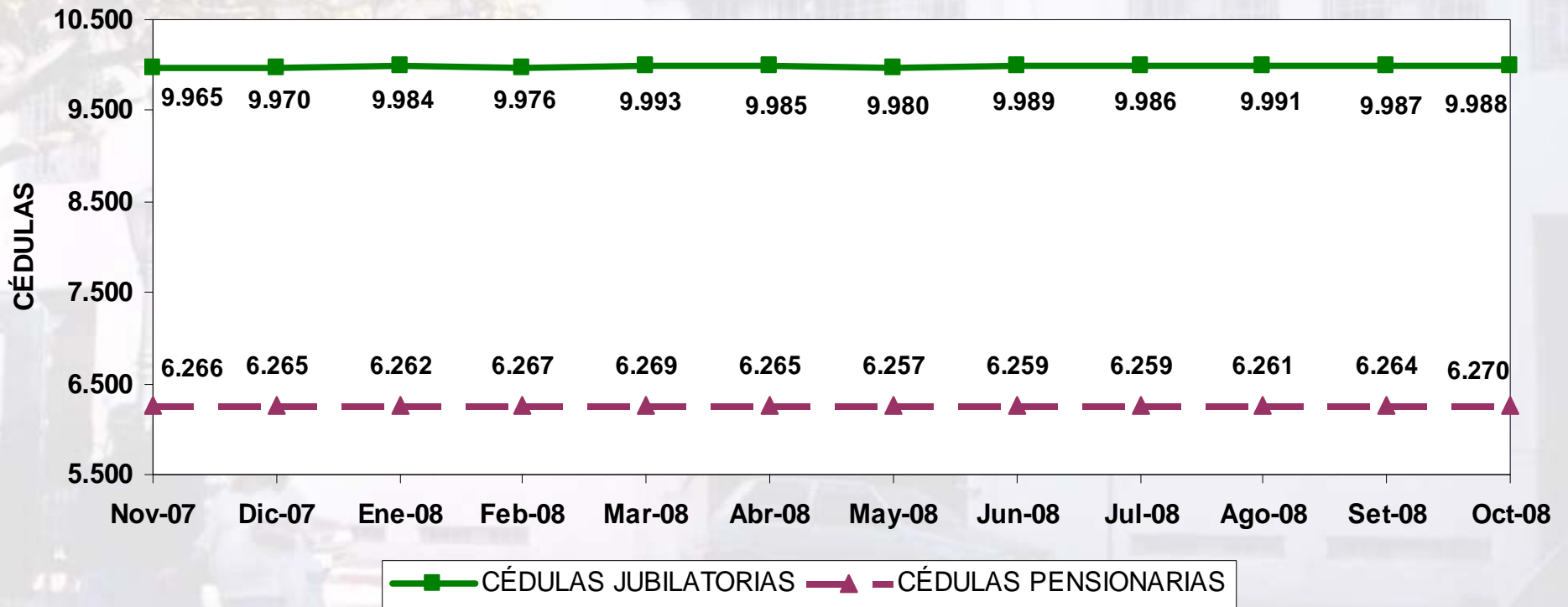
NOTA: No incluye beneficiarios del Subsidio por Desempleo.

▲ SECTOR PÚBLICO ■ SECTOR PRIVADO

CÉDULAS DE PASIVOS ÚLTIMOS 12 MESES



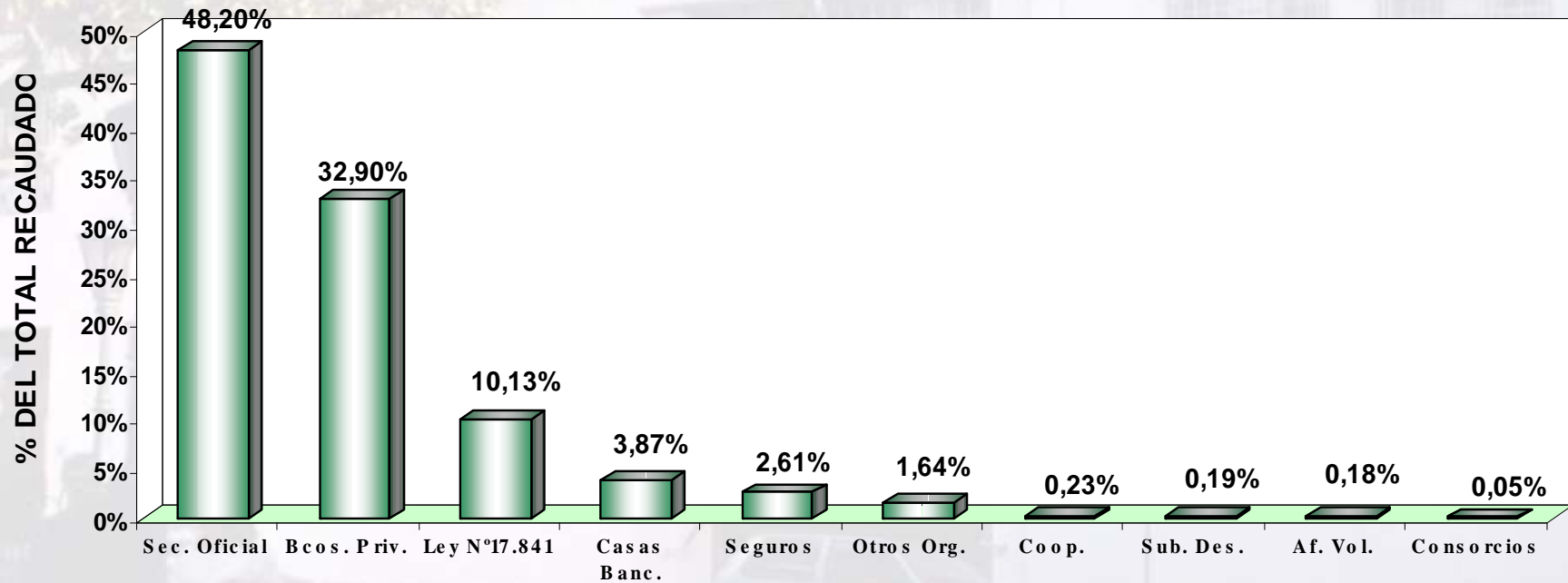
CÉDULAS JUBILATORIAS Y PENSIONARIAS ÚLTIMOS 12 MESES



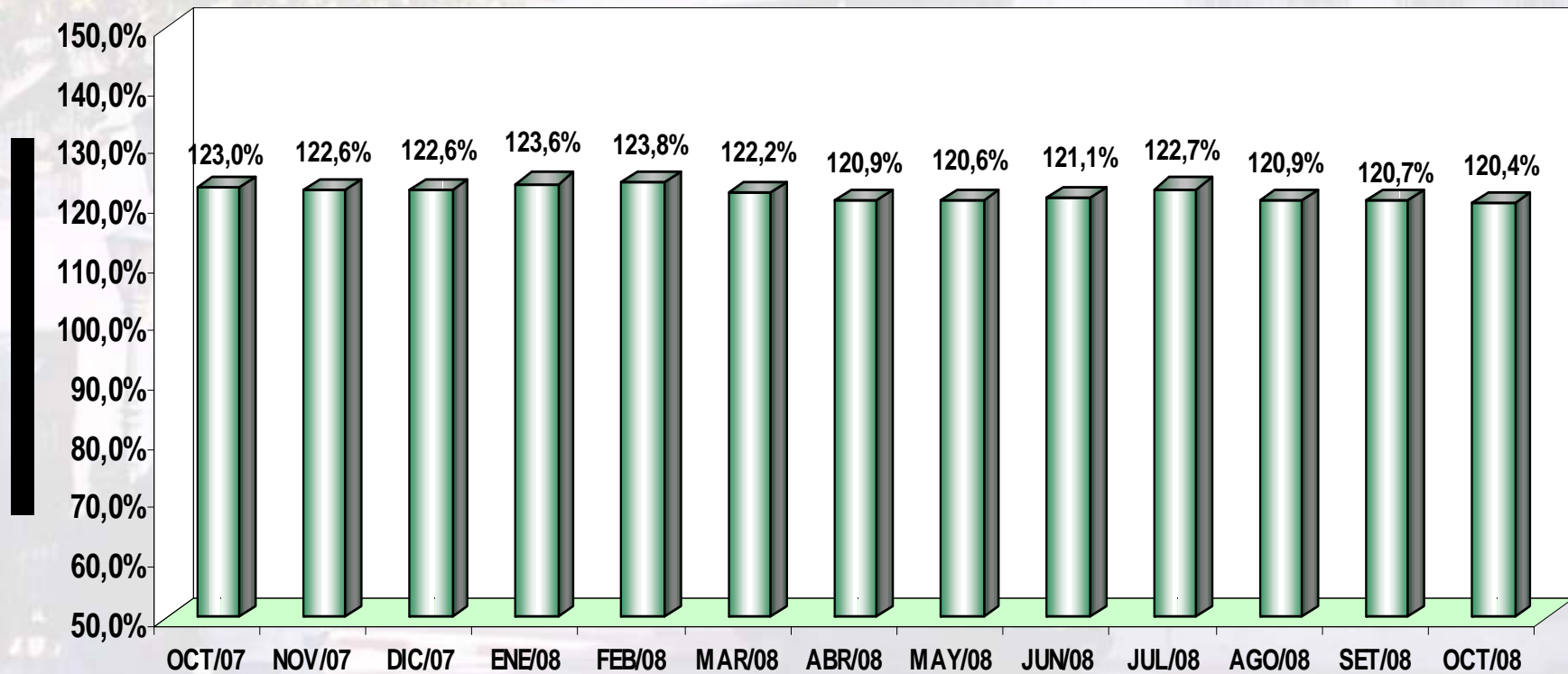
RELACIÓN ACTIVO / PASIVO CON PENSIÓN EQUIVALENTE (MENSUAL)



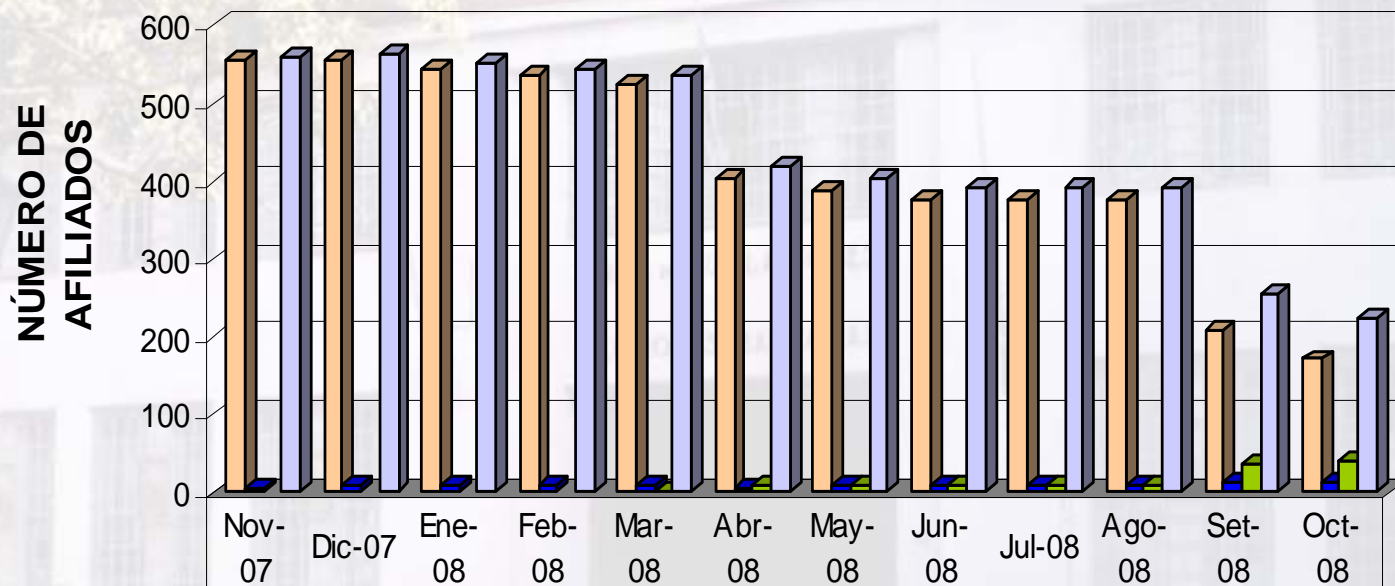
RECAUDACIÓN POR EL MES DE OCTUBRE/08 APORTACIÓN PORCENTUAL POR SECTOR



RELACIÓN PASIVIDADES / RECAUDACIÓN ÚLTIMOS 12 MESES ACUMULADOS



AFILIADOS EN EL SUBSIDIO POR DESEMPLEO SEGÚN PRESUPUESTO ÚLTIMO AÑO MÓVIL



	Nov-07	Dic-07	Ene-08	Feb-08	Mar-08	Abr-08	May-08	Jun-08	Jul-08	Ago-08	Set-08	Oct-08
■ RÉG. TRANSITORIO	555	557	546	536	526	404	389	376	376	375	207	171
■ RÉG. GENERAL	6	7	7	7	8	6	7	7	7	9	11	11
■ JUB. ANTICIPADA					1	8	8	8	9	8	38	41
□ TOTAL	561	564	553	543	535	418	404	391	392	392	256	223